

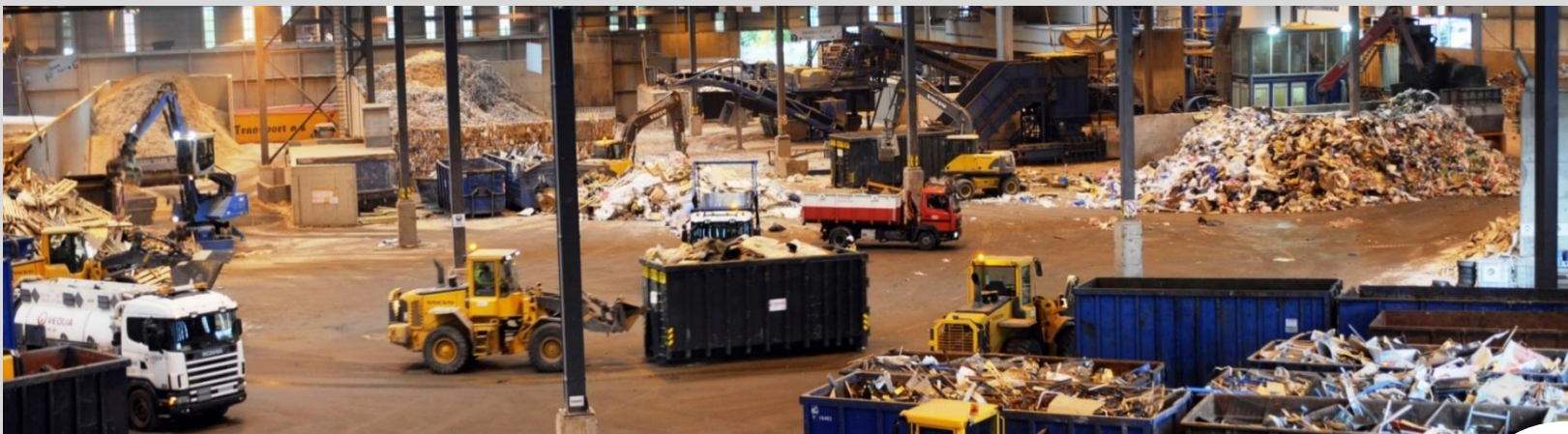
Dokumentasjonskrav ved ulike typer massemottak/deponier – og utfordringer med betongforskriften



Innhold

1. Hvem er NG og Norsk Gjenvinning m³ AS
2. Verdikjeden for mineralisk avfall - ulike krav til dokumentasjon og kontroll for diverse typer tillatelser
3. Hva er konsekvensen ved lite tilsyn og kontroll?
4. Mottakskontroll - deponier vs alternative massemttak
5. utfordringer med utkast av betongforskriften

Norges ledende gjenvinningsbedrift



- Lange tradisjoner som privateid selskap etablert i Oslo i 1926
- Norges ~150. største selskap med ca. 1 400 ansatte, 44 000 kunder og 4 milliarder i omsetning
- Håndterer ~25 % av Norges næringsavfall, samt avfall i Sverige, Danmark og Storbritannia



44 000
kunder i alle bransjer

**NG GJENNFØRTE
OVER 3 MILLIONER
INNSAMLINGSOPPDRA**

**NG HÅNTERTE
1,8 MILLIONER
TONN AVFALL**

83 %
av avfallet NG håndterte ble
material- og energigjenvunnet

Antall ANSATTE:
1 468

Våre virksomhetsområder og driftselskaper (100 %)



Avfallshåndtering

- Norsk Gjenvinning AS
- Tomwil Miljø AS
- Humlekjær & Ødegaard AS
- Løvås Transportfirma AS
- iSEKK AS



Gjenvinning av metaller

- Norsk Gjenvinning Metall AS



Industriservice

- Norsk Gjenvinning Industri AS
- IBKA A/S
- IBKA UK Ltd
- Eivind Koch Rørinspeksjon AS



Salg av råvarer

- Norsk Gjenvinning Downstream AS



Renovasjon

- Norsk Gjenvinning Renovasjon AS
- Nordisk Återvinning Service AB



Sikkerhetsmakulering

- Norsk Makulering AS



Deponering av masser

- Norsk Gjenvinning m3 AS



Riving og miljøsanering

- R3 Entreprenør AS
- R3 Entreprenør Innland AS

NGm³- gjenvinning av masser

Avfallsreduksjon

GJENBRUK

Material-
gjenvinning

Energi-
gjenvinning

Avfalls-
deponering

- Fylkesvei i Akershus
- Godsterminal i Vestfold
- Landbruksarealer i Østfold
- Støyskjerm for skytefelt i Akershus
- Miljøforsvarlig håndtering lokalt i Hedmark

NGm³ – våre kjennemerker

- Samfunnsnyttig gjenbruk av masser
- Miljøfaglige forsvarlige løsninger
- Etterlevelse av regelverk
- Sporbarhet i alle ledd
- Sterk markedsposisjon
- Langsiktig og industriell partner
- Konkurransedyktig forretningsmodell
- Sertifisert



ISO 14001

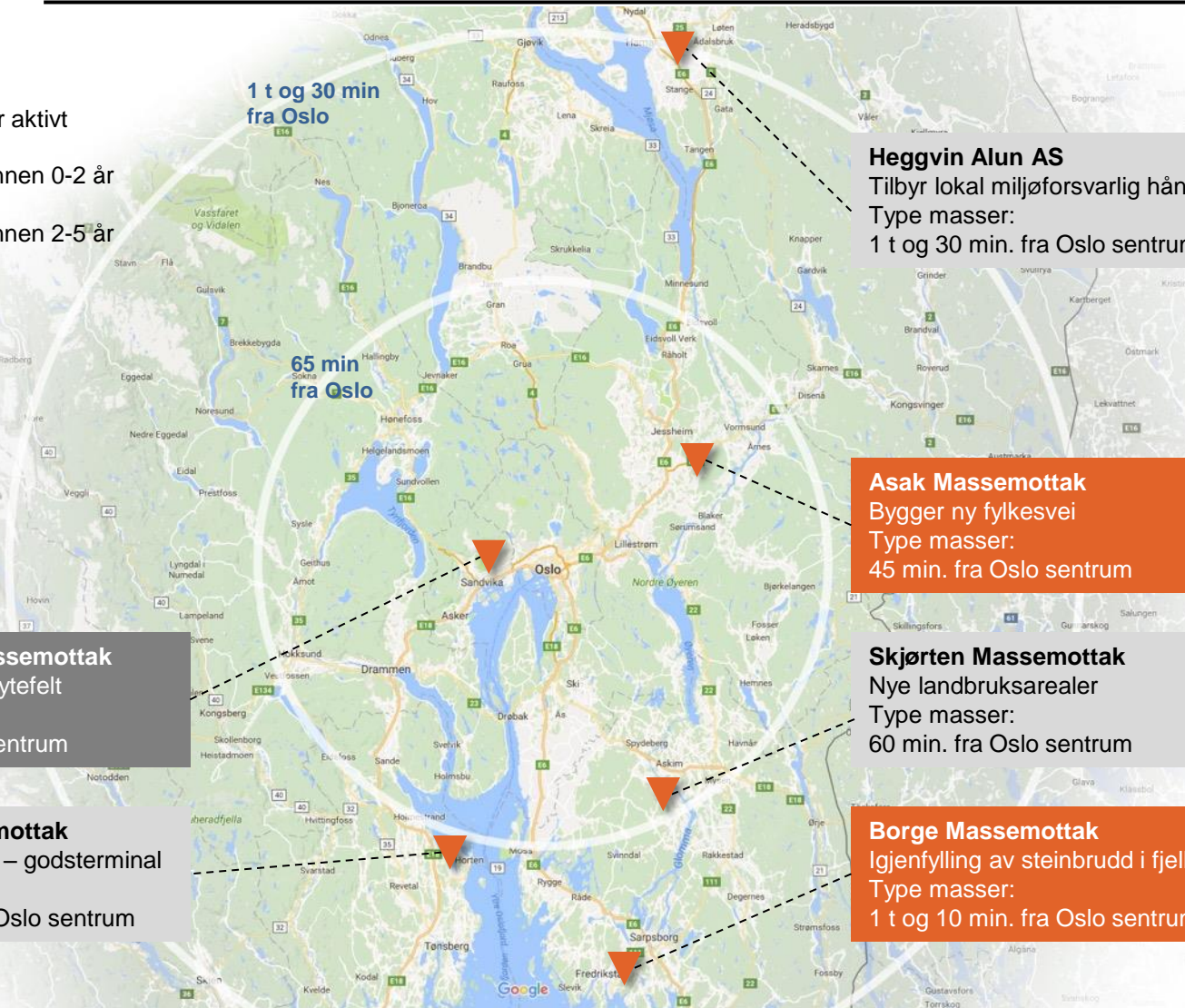


ISO 9001

Våre massemottak



- Mottaket er aktivt
- Opstart innen 0-2 år
- Opstart innen 2-5 år



1 t og 30 min
fra Oslo

65 min
fra Oslo

Heggvin Alun AS
Tilbyr lokal miljøforsvarlig håndtering
Type masser:
1 t og 30 min. fra Oslo sentrum

Asak Massemottak
Bygger ny fylkesvei
Type masser:
45 min. fra Oslo sentrum

Løvenskiold Massemottak
Støyskjerm for skytefelt
Type masser:
30 min fra Oslo sentrum

Skjørten Massemottak
Nye landbruksarealer
Type masser:
60 min. fra Oslo sentrum

Kopstad Massemottak
Grønt knutepunkt – godsterminal
Type masser:
1 t og 15 min fra Oslo sentrum

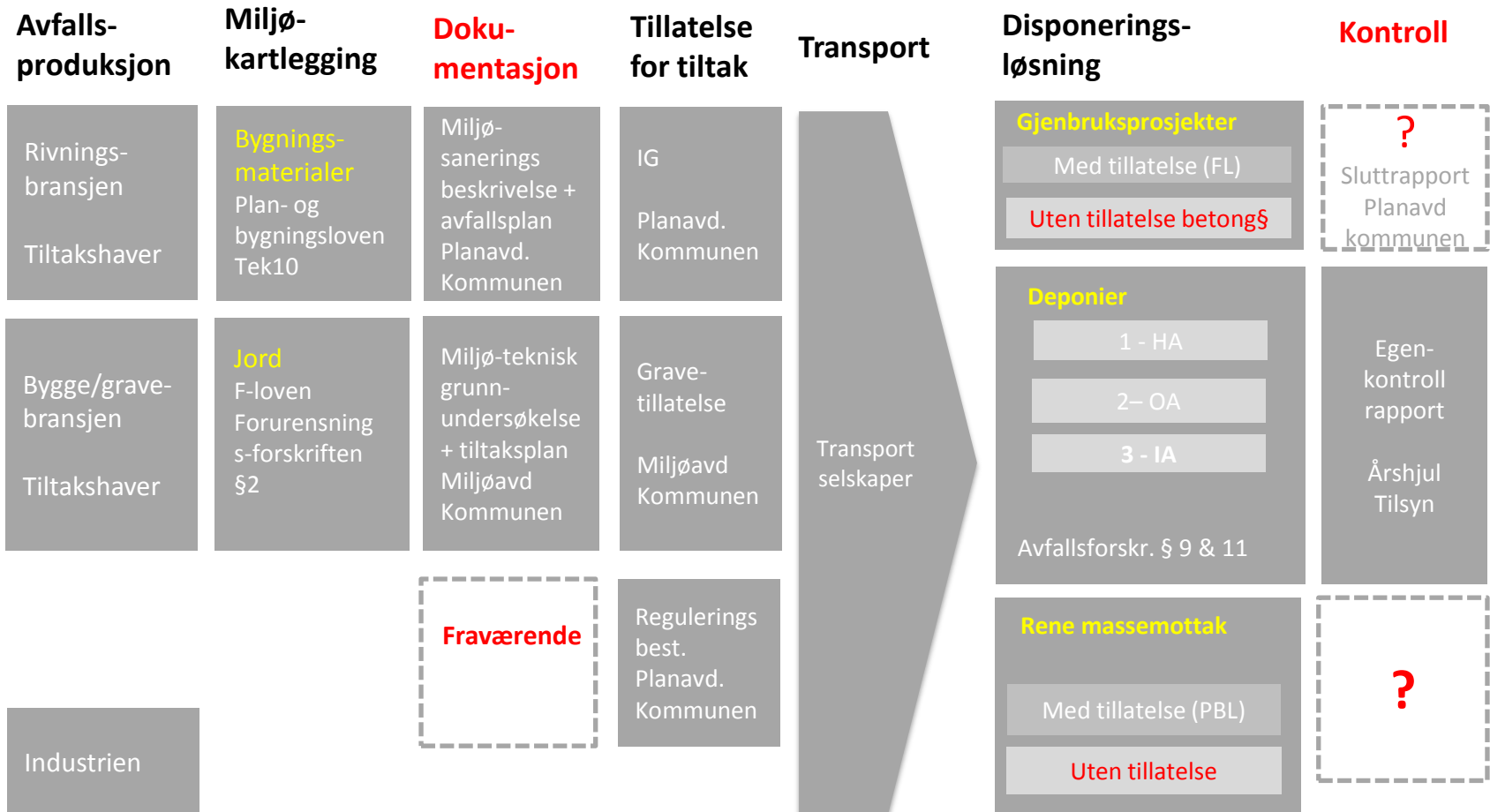
Borge Massemottak
Igjennfylling av steinbrudd i fjell
Type masser:
1 t og 10 min. fra Oslo sentrum

Verdikjeden og dokumentasjonskontroll

Jordmasser og betong - næringsavfall

Verdikjeden for mineralsk avfall

“Ulike krav til dokumentasjon og etterkontroll”



- **Reg. best:** Burde planavd. i kommunen KUN tillate oppfylling eller burde de stille flere krav til kontroll og dokumentasjon, og ikke minst etterkontroll?
- Hvem har ansvar for å koordinere kommunene til å stille (like) krav?
- Er det riktig at ferdigattester ikke skal leveres inn til myndigheter, men kun ligge tilgjengelig om det kommer kontroll?
- **Tilsyn:** Burde ikke kommunene prioritere kontroll av volumer beskrevet i sluttrapporter stemmer med volum og forurensningsgrad i miljøsaneringsbeskrivelsene og avfallsplanen utarbeidet før riving?
- Er grave-/riveentreprenør-bransjen moden for slik tillitt?

Ubestriddt faktum

Overholdelse av regelverk henger sammen med risiko for kontroller og/eller konsekvens av ulovlig virksomhet

- Dvs. tilsyn og kontroll er ekstremt viktig, og nivå av konsekvensene må henge sammen med den økonomisk gevinsten man får ved svindel

Masser på avveie - Miljørisiko og økonomisk kriminalitet



Offentlig avfall ble industriomt - Fædrelandsvennen

Fædrelandsvennen



<http://www.hv.no/lokalt/ogne/Offentlig-avfall-ble-industriomt-2843020.html>

Her hviler halve Bispelokket

OLE DAG KVAMME | TARJEI LEER-SALVESEN
OPPDATERT: 05.JUL.2015 19:51 | PUBLISERT: 05.JUL.2015 09:57



Industriavfall her - halve Bispelokket-35209.html

NYHETER NYHETER

Dumpet miljøfarlig avfall på Fornebu

Av HANNE WIEN
03. desember 2014, kl. 14:30

Ni tønnen miljøskadelig betongimpregnering er dumpet på et usjeneret område Like ved Nansenparken.



<http://www.budsjettko.no/nyheter/nyheter/dumpet-miljofarlig-avfall-pa-fornebu/2-2310-1-867275>

15

MIJØVERN NATUR OG MILJØ NATUR FORURENSNING NYHETER

Tok imot forurenset masse

Av LINDA INGER
21. mars 2016, kl. 19:46

Utendørs lagring av kabler og asfalt med PCB-innhold er bare noen av funnene Fylkesmannen avdekket under kontrollen. De frykter nå at miljøgifter kan ha gått ut i belkedraget.



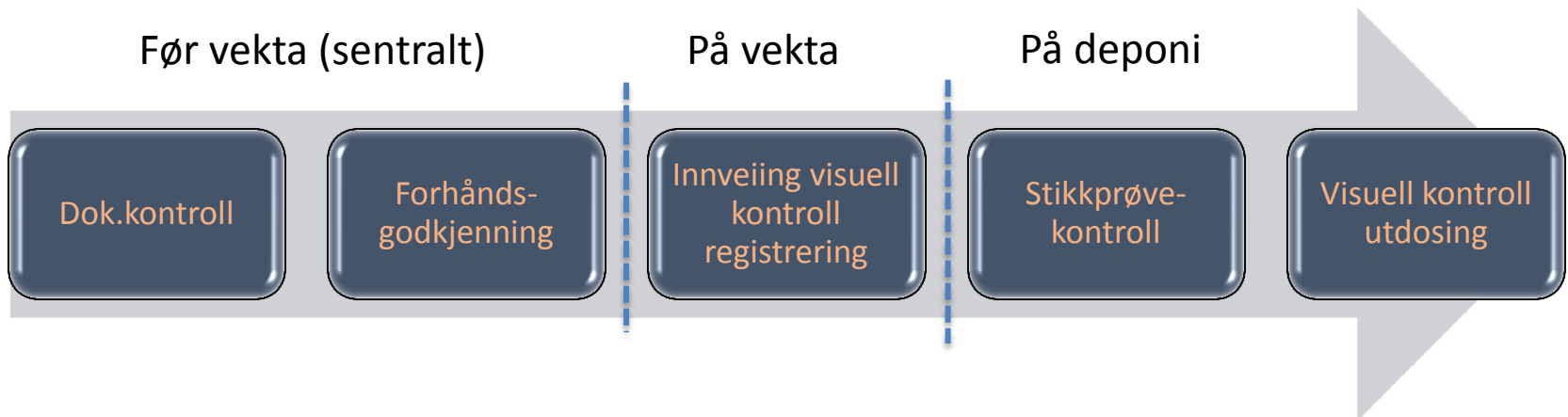
Får kritikk: Her blir granulert asfalt med PCB-innhold lagret rett ved en bekk. Fylkesmannen frykter at dersom betongen i miljøparken inneholder miljøgifter slik stikkprøven viste, kan det oppstå forurensete avrenning. Alle foto: Fylkesmannen i Oslo og Akershus

Mottakskontroll

Verifisering av volumer og forurensningsgrad

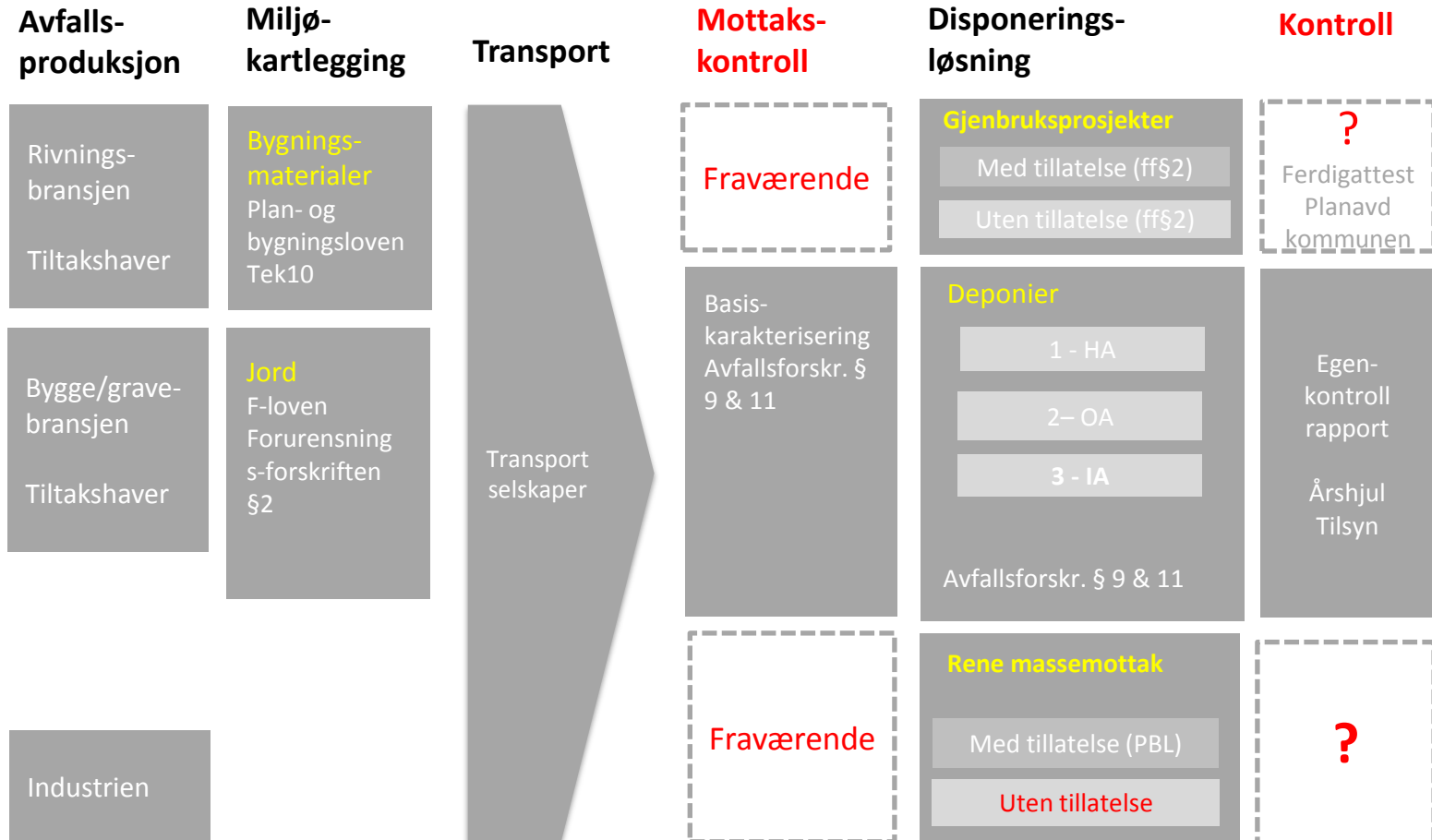
Hva menes med mottakskontroll

- Avfallsforskriftens kap. 9 stiller krav som sørger for kontroll av ALT som mottas ved deponier
- Krav om innveiling ved mottak, visuell kontroll og stikkprøvetaking
- Alle mottatte masser skal tilhøre prosjekter med tilhørende basiskarakterisering
- I NGm³ vil dokumentasjonen gjennomgå sentralt av personer med miljøfaglig kompetanse, og dokumentasjon til godkjente prosjekter arkiveres



Verdikjeden for mineralsk avfall

“Ulike krav til mottakskontroll”



Mottakskontroll - gjenbruksprosjekter

- Store gjenbruksprosjekter – tar imot masser fra mange prosjekter (ikke kun 1 rapport, men mange)
- Hvem kontrollerer samtlige leveranser inn til gjenbruksprosjektet?
- En rapport ett gjenbruksprosjekt = kommunen har kontroll
- 50 rapporter og 1 gjenbruksprosjekt = kommunen har ingen kontroll på volumer og forurensningsgrad
- Hvor er vekta og hvem kontrollerer at leveransen fysisk stemmer med det som sto i en rapport
- Ingen krav om mottakskontroll jf. avfallsforskriften 9 for gjenbruksprosjekter

Hensikt og utfordringer med betongforskriften

- Hensikten med *betongforskriften* er å sørge for økt gjenvinning av betong
- Hensikten med *avfallsforskriften* kap.9 er å sørge for at det stilles krav til dokumentasjon av avfall ved/før mottak og at det stilles krav til drift og miljøovervåking
- Et lite gjenbruksprosjekt - gjennomiktig → kjent volum og forurensningsgrad
- Men om gjenbruksprosjektet skal driftes i flere måneder opp til 2-4 år, og trenger masser fra mange grave- og rive-prosjekter; hvem følger da med at de KUN tar imot lovlige masser fra lovlige prosjekter? Hvor er rapporteringskravene?
- Om det åpnes opp for at man skal kunne få tillatelse til gjenbruksprosjekter uten å overlevere dokumentasjon til myndighetene gis bransjen for mye tillitt

Forslag til videre arbeid -myndigheter

- Mdir: Ikke tillate gjenbruksprosjekter uten tillatelse over en viss størrelse (f.eks 50 tonn)
- Mdir: Stille like krav til gjenbruksprosjekter som for inerte deponier – knyttet til mottakskontroll og overvåking
- Mdir: Anerkjennelse at inerte deponier sin hensikt er å ta imot rene og inerte masser med lav utlekkingsgrad. Slike deponier kan også være gjenbruksprosjekter som kan bidra til å løse myndighetenes mål om gjenbruk av betong → Stille krav til at inerte deponier skal være gjenbruksprosjekter
- Kommunene: Stille mottakskontrollkrav på lik linje som deponier etter § 9. Overordnede retningslinjer behøves
- Kommunene: Øke grad av tilsyn og gjennomgang av sluttrapporter for å stramme opp deler av avfallsbransjen

NGm³

- with licence to fill

Randi W. Kortegaard, miljøsjef

Randi.w.kortegaard@ngn.no

Mob: 92868376

Norsk Gjenvinning m³ AS