



Regelverk og praksis for forsvarlig gjenbruk løsmasser med fremmede arter

Øyvind Lilleeng

Parallell B. Hva gjør vi med forurenset sediment? Hva gjør vi med fremmede arter?

Introduksjon

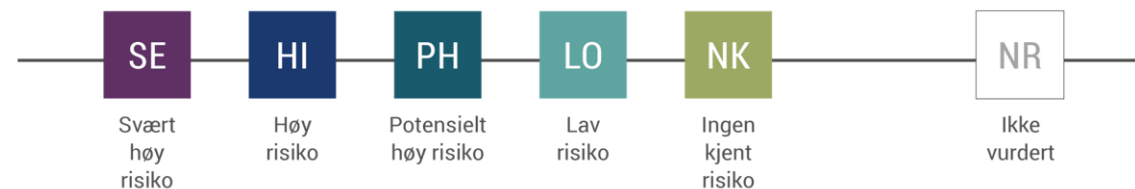
Hensikt: Se viktigheten av bærekraftig håndtering av løsmasser med innhold av fremmede arter.

Agenda

- ▶ Fremmede arter og fremmedartslista
- ▶ Relevant lovverk og styrende dokumenter
- ▶ Praksis for håndtering av masser med fremmede arter

Bakgrunn

- ▶ Fremmede arter + menneskelig aktivitet = sant ♥
- ▶ Import som prydplanter eller ballastarter
- ▶ Ofte truende egenskaper mot stedegne arter
- ▶ Fremmedartslista (tidl. «norsk svarteliste»)
- ▶ 129 plantearter i 2018 → 206 plantearter i 2023 (SE og HI).
- ▶ Regionale forskjeller og fylkesvise handlingsplaner

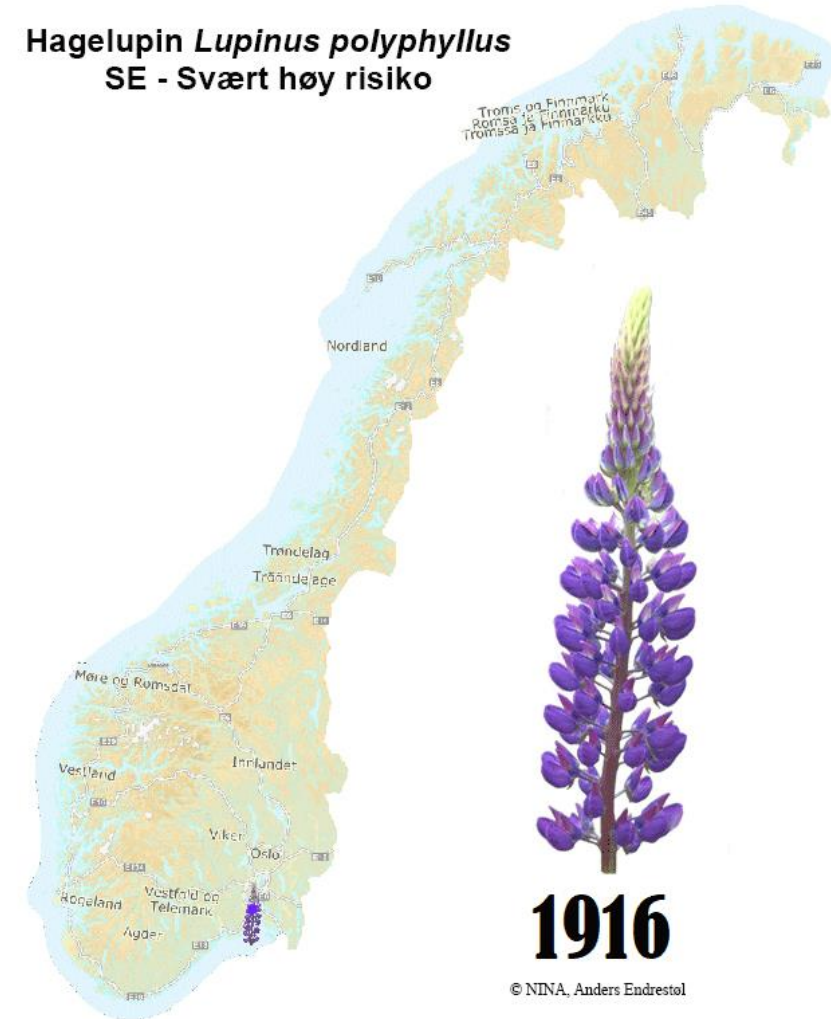


Eksempel - Hagelupin (*Lupinus polyphyllus*)

- ▶ Flerårig staude
- ▶ Svært langlevde og spiredyktige frø
- ▶ Veiskråninger, skogkanter og elvørrer



Hagelupin *Lupinus polyphyllus*
SE - Svært høy risiko



© NINA, Anders Endrestøl

Forskrift om fremmede organismer

- ▶ § 18. Alminnelige krav til aktsomhet
 - ▶ § 24. *Krav om tiltak rettet mot mulige vektorer og spredningsveier for fremmede organismer*
 - ▶ § 26. *Plikt til å utføre internkontroll*
- + Forslag om endring av forskrift om fremmede organismer (Høringsfrist 15.02.2024).



Andre lovverk og styrende dokumenter

- ▶ Vilkår i plan- og reguleringsbestemmelser
- ▶ Miljødirektoratets digitale veileder for forurenset grunn
- ▶ Forskrift om planteskadegjørere (2001)
- ▶ Forskrift om ballastvannbehandling på skip og flyttbare innretninger (2017)



Veileder M-982 | 2018

- ▶ Bl.a. forankret i *aktsomhetsplikten* i forskriften om fremmede organismer og *rimelighetsprinsippet*
- ▶ Artsspesifikke vurderinger av «høyrisikoarter» og «arter med lavere risiko».
- ▶ Tiltaksplan for håndtering av infiserte masser

4.1 Høyrisikoarter – Alltid tiltak

Artene i tabell 4-1 er vurdert til å ha stor risiko for å spre seg, og påvirke biologisk mangfold negativt ved feil massehåndtering. Det bør alltid gjennomføres tiltak for disse artene. Vurdering av risiko og kost/nytte vil bestemme hvilket tiltak som skal gjennomføres. Tiltak trenger ikke være omfattende og kan være at forekomst unngås å berøres under arbeidene. Informasjon om hva som må vurderes på når en høyrisikoart skal håndteres, er beskrevet i vedlegg 1.

Tabell 4-1. Arter som er vurdert til å ha stor risiko for å spre seg og påvirke biologisk mangfold ved feil massehåndtering.

HØYRISIKOARTER – (artsbeskrivelse i vedlegg 1)

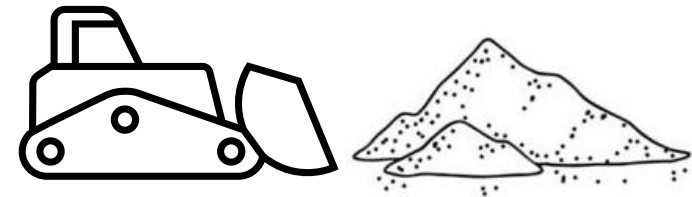
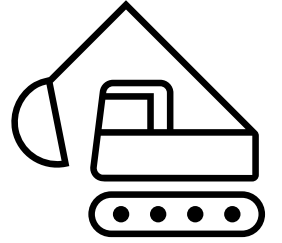
Art	Spredningsøkologi
Bjørnekjeksarter: Kjempebjørnekjeks* og tromsøpalme*	Stor frøproduksjon som spres lokalt med vind. Tromsøpalme kan komme opp igjen i blomstret rosett.
Boersvineblom	Frøspredning lokalt. Klonal vekst med krypende jordstengler.
Gullrisarter: Kjempegullris* og kanadagullris*	Stor frøproduksjon som spres lokalt med vind. Klonal vekst med jordstengel om høsten. Grunt rotsystem.
Lupinarter: Hagelupin*, sandlupin* og jærlupin*	Stor frøproduksjon som spres lokalt og med vann. Danner korte jordstengler, som kan spres med masseforflytting.
Pestrotarter: Legepestrot og <i>P. japonicus</i> (gjerne kalt japanpestrot)	Spres vegetativt med jordstengler.
Russekål	Frøspredning lokalt. Danner formeringsknopper på rot om morplante forstyrres. Små rotdeler kan gi oppgav til ny plante.
Russesvalerot	Frøspredning med vind lokalt. Klonal vekst fra knopper øverst på rota.
Rynkerose*	Nyper som spres med vann/fugl over lengre distanser. Avkuttet jordstengel kan gi ny plante.
Slireknearter: Kjempslirekne*, parkslirekne* og hybridslirekne*	Spres vegetativt med plantedeler og jordstengler.
Springfrøarter: Kjempepringfrø* og mongolspringfrø	Stor frøproduksjon som spres lokalt.

*Arter som det er forbudt å innføre, omsette og utsette (Forskrift om fremmede organismer)

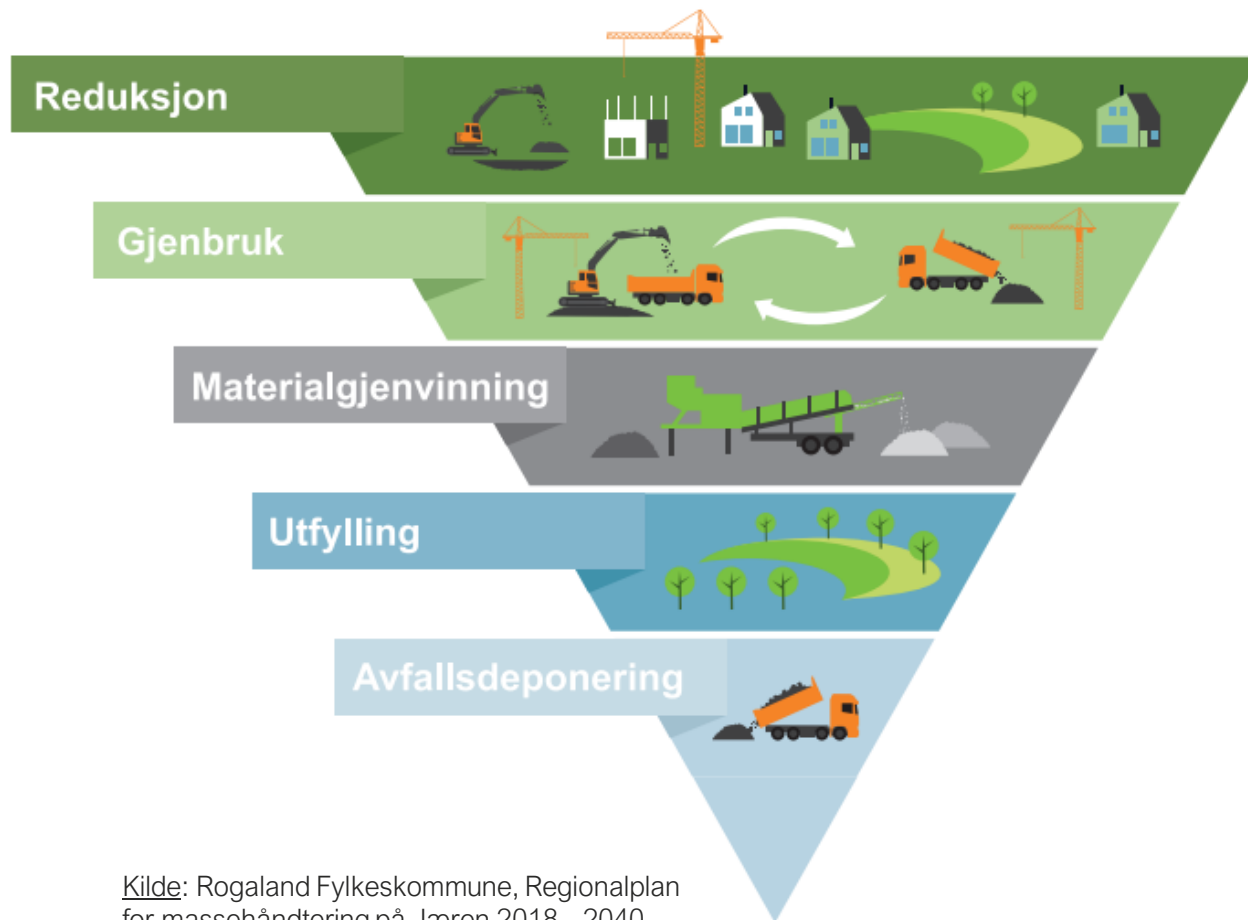
SIDE 20 AV 59

Tiltak iht. veileder M-982

- ▶ Unngå/reducere graving
- ▶ Merking og lokal bekjemping
- ▶ Oppgraving, og deretter 1) tilbakeleggelse, 2) gjenbruk i toppmasser eller 3) nedgraving/tildekking
- ▶ Behandling av masser
- ▶ Flytting til andre anleggsprosjekter
- ▶ Unngå tilførsel av fremmede arter
- ▶ Tiltak ved mellomlagring og transport



Gjenbruk av masser med innhold av fremmede arter



→ Etterlevelse av lovverk og krav

→ Spesifikke faglige vurderinger

→ Koordinert massehåndteringsbeskrivelser

Kilde: Rogaland Fylkeskommune, Regionalplan for massehåndtering på Jæren 2018 - 2040



Every day we improve everyday life