

Follobaneprojektet, IOS – Byggherres erfaring med arbeider i forurenset og historisk grunn.

Plan og gjennomføring av totalentreprise.

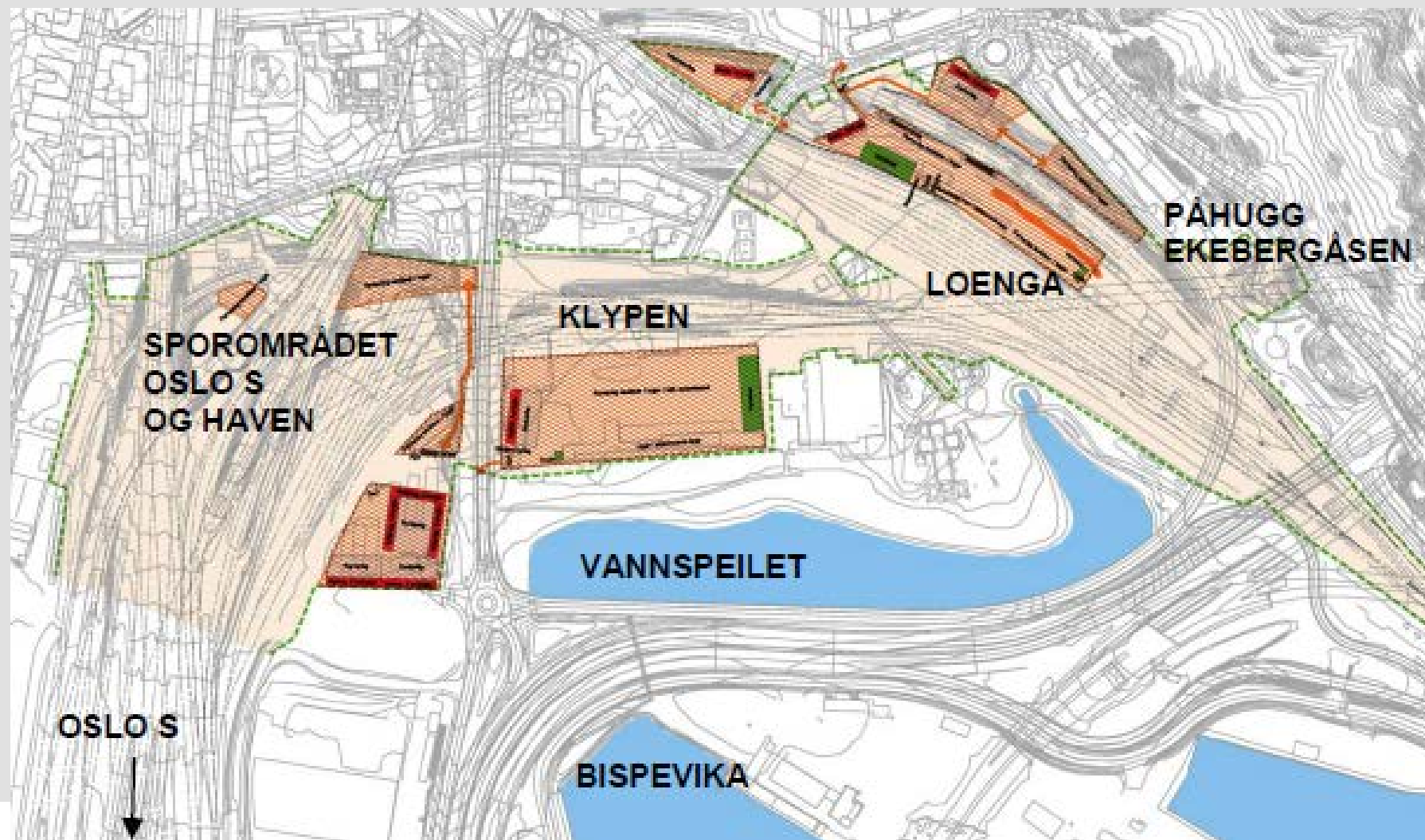
Hamar 25. – 26. mai
Kristine Wasrud



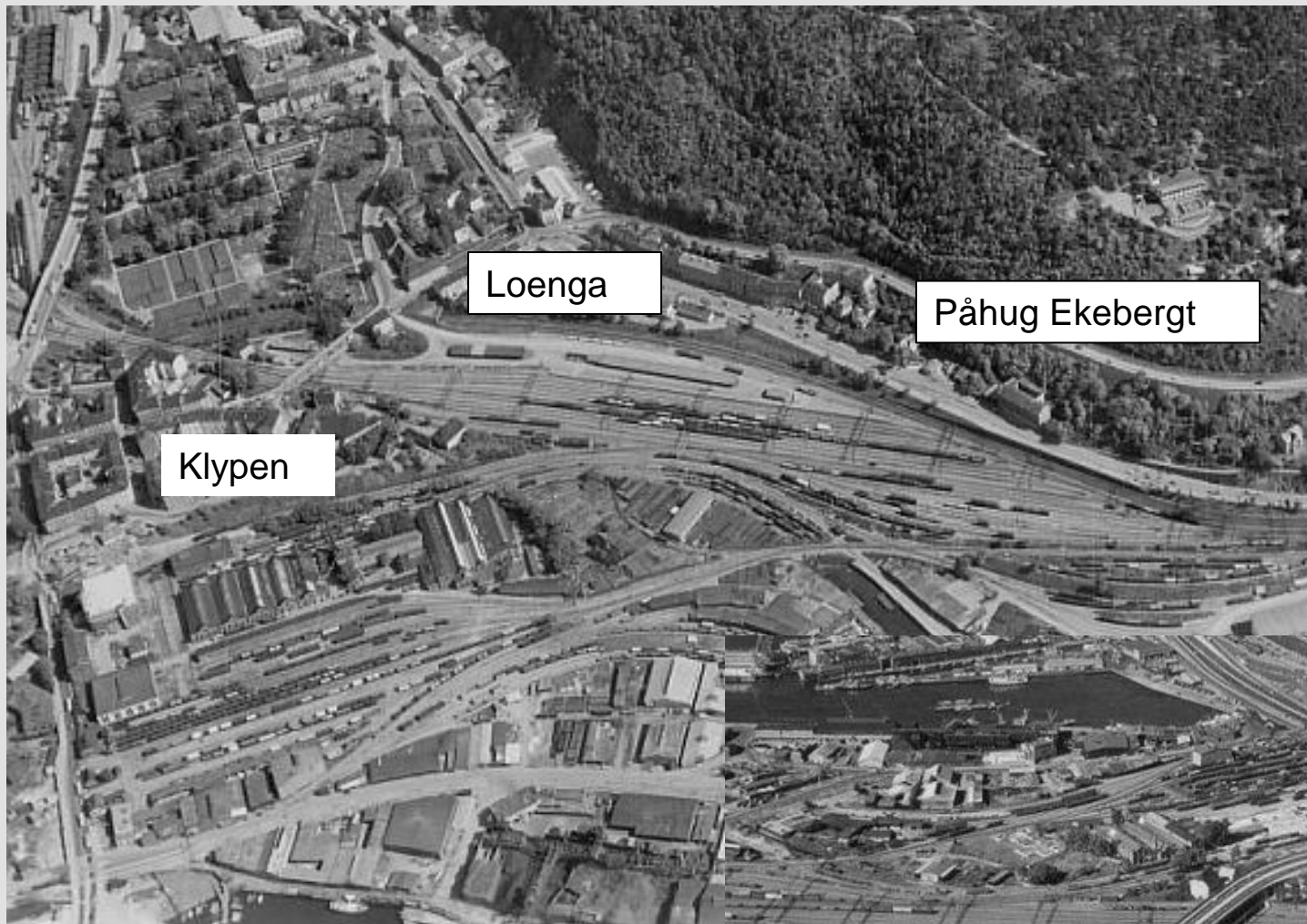
Follobanen – Oslo S - Ski

- Typer masser i prosjektet:
 - Oslo S - Forurenset grunn og leire
 - D&B - Alunskifer og sprengstein
 - TBM - TBM-masser (en del usikkerhet ved denne typen masse – f.eks oljeinnhold og rester etter bearbeidelsesprosessen)
 - Ski - Landbruksjord, leire/kvikkleire og forurenset grunn.
- Biologisk forurenset masse med svartelistede arter
- Forurenset grunn – mye opprydding i tidligere synder.

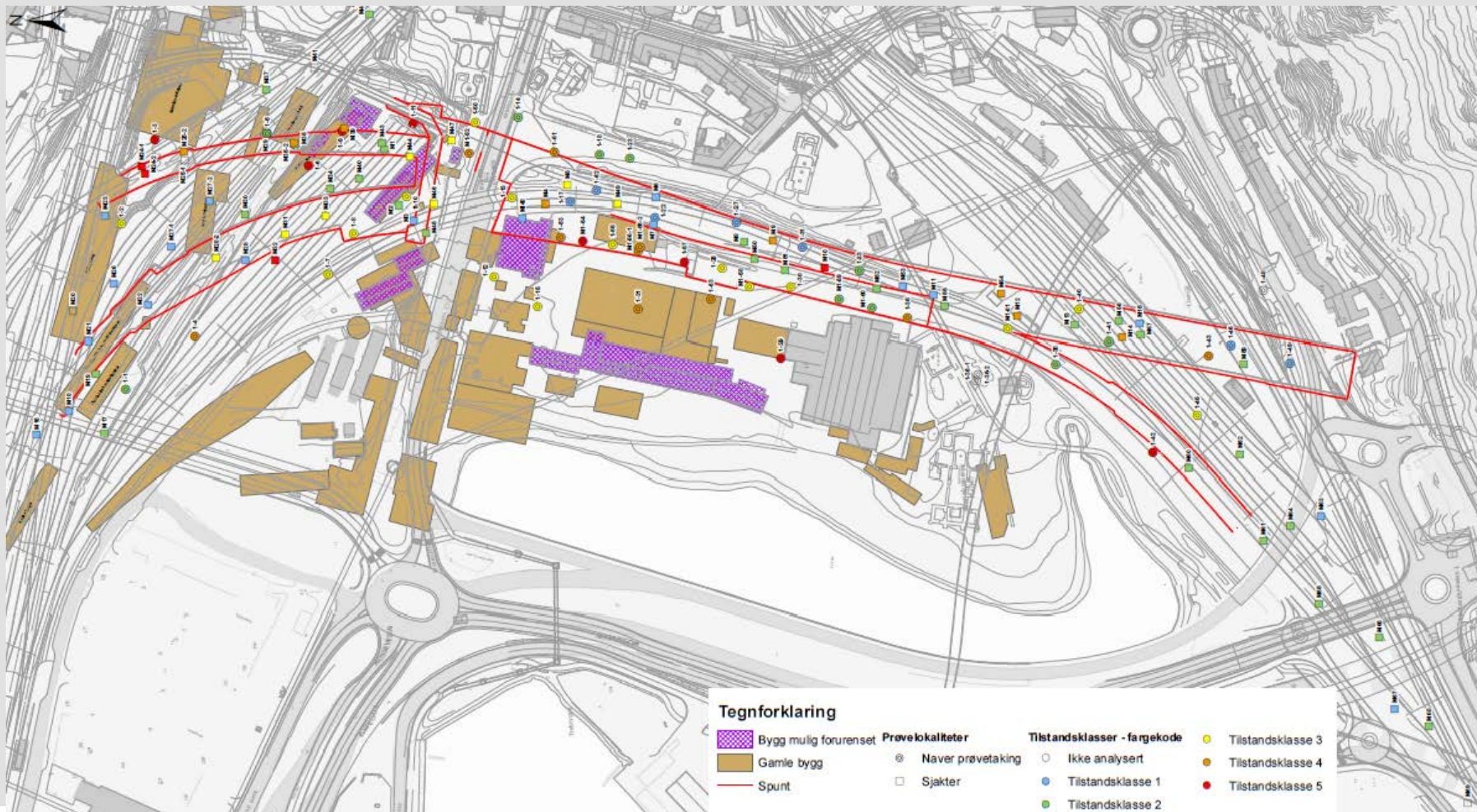
Innføring Oslo S



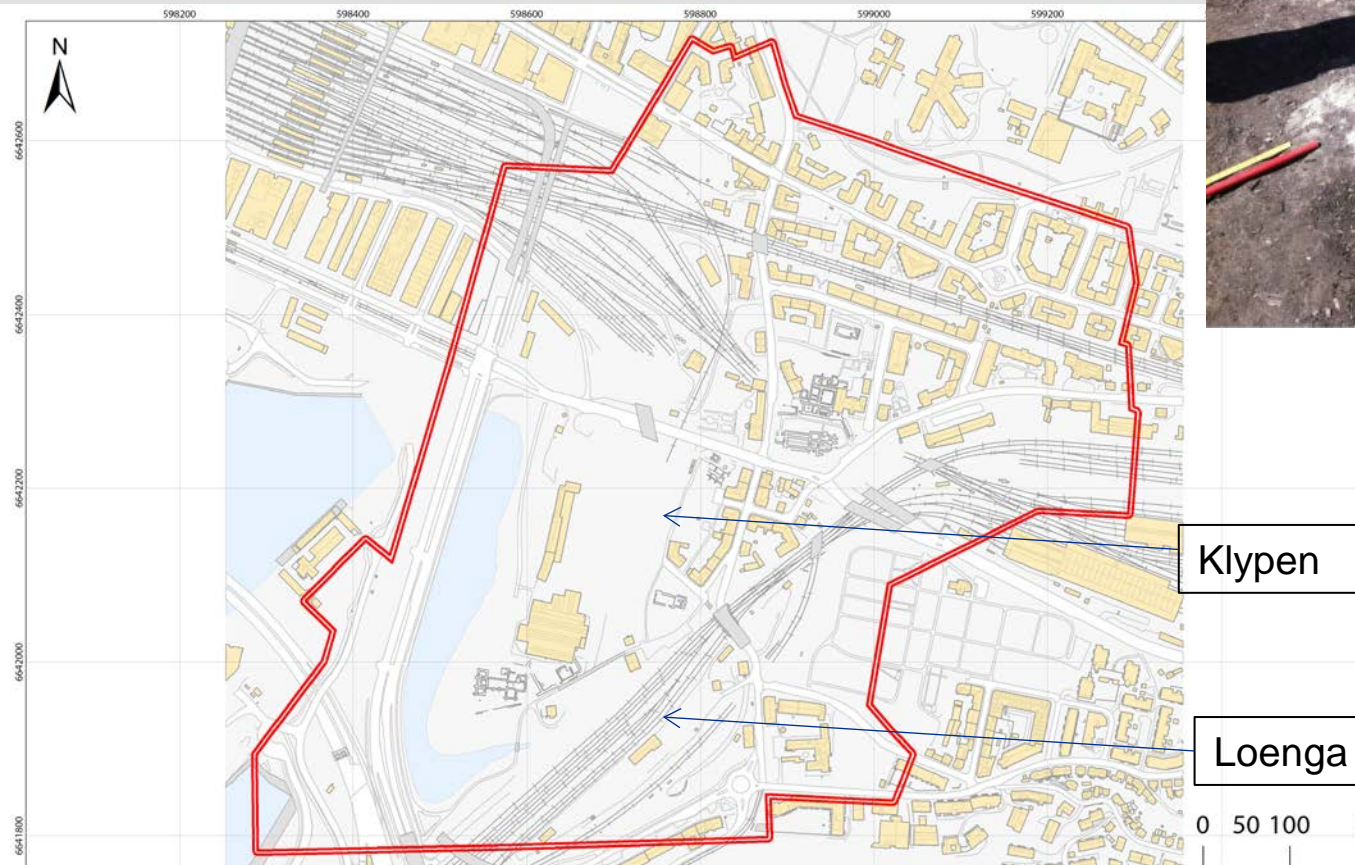
Innføring Oslo S



Kartlegging



Arkeologi – Middelhalderparken i Oslo



Mann, ca 20 år gammel, sannsynligvis fra 1200 tallet



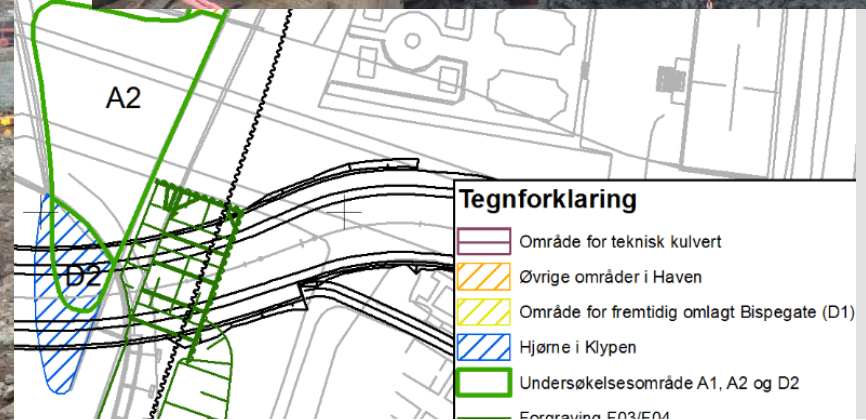
Prosjektnr: n/a

Prosjektnavn: Oversikt Oslo middelalderby - JBV allmøte

Oppdragsrapport: n/a

EUREF89/UTM32

Kartgrunnlag: Statens kartverk, Geovekst og kommun

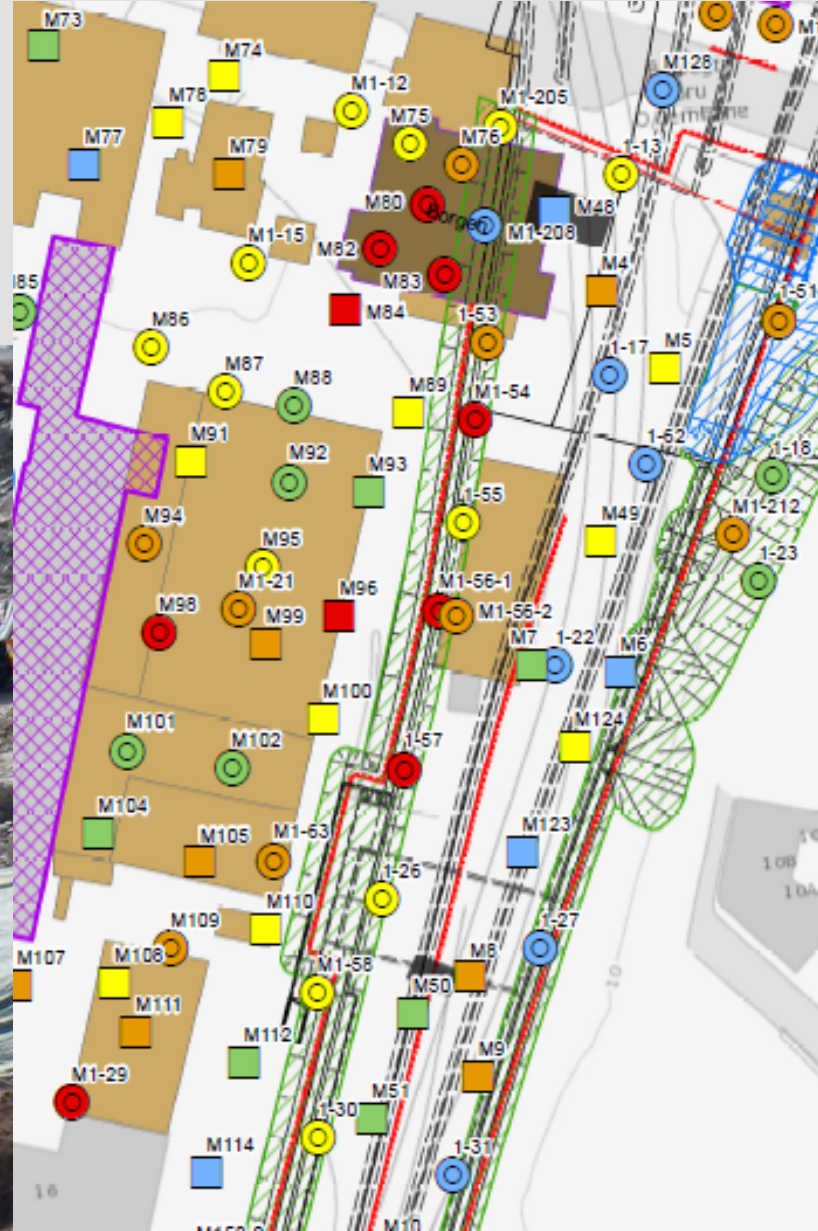


- Tidligere dokumentasjon og karlegging viser arkeologiske elementer i både D1 og D2 – usikkerheten går på hvor mye som ligger igjen.

Håndtering og oppfølging

Forurensede masser og forurenset betong

Oljetank og rør

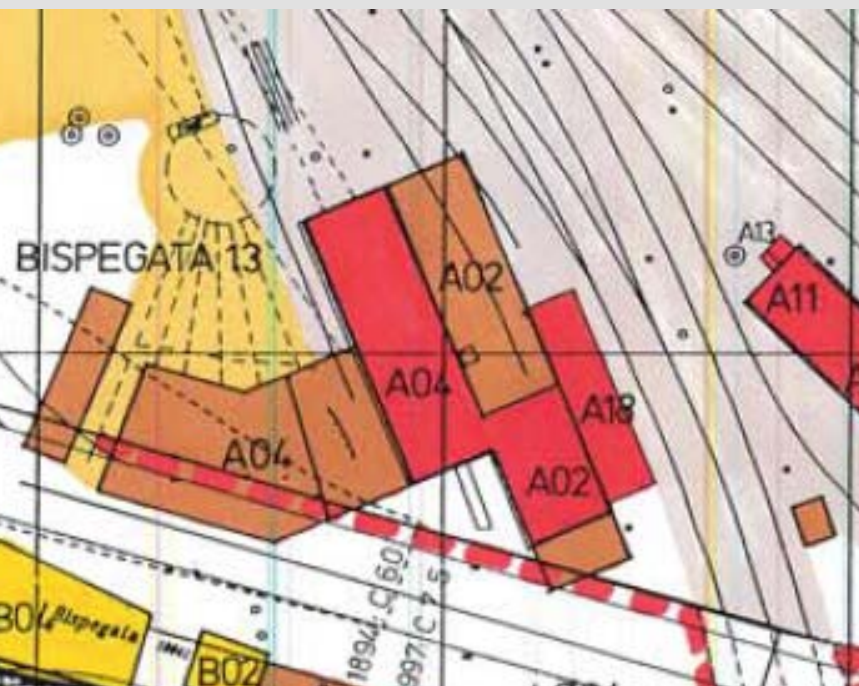


Kulturlag

Håndtering og oppfølging - enkelt



Håndtering og oppfølging – hotspots

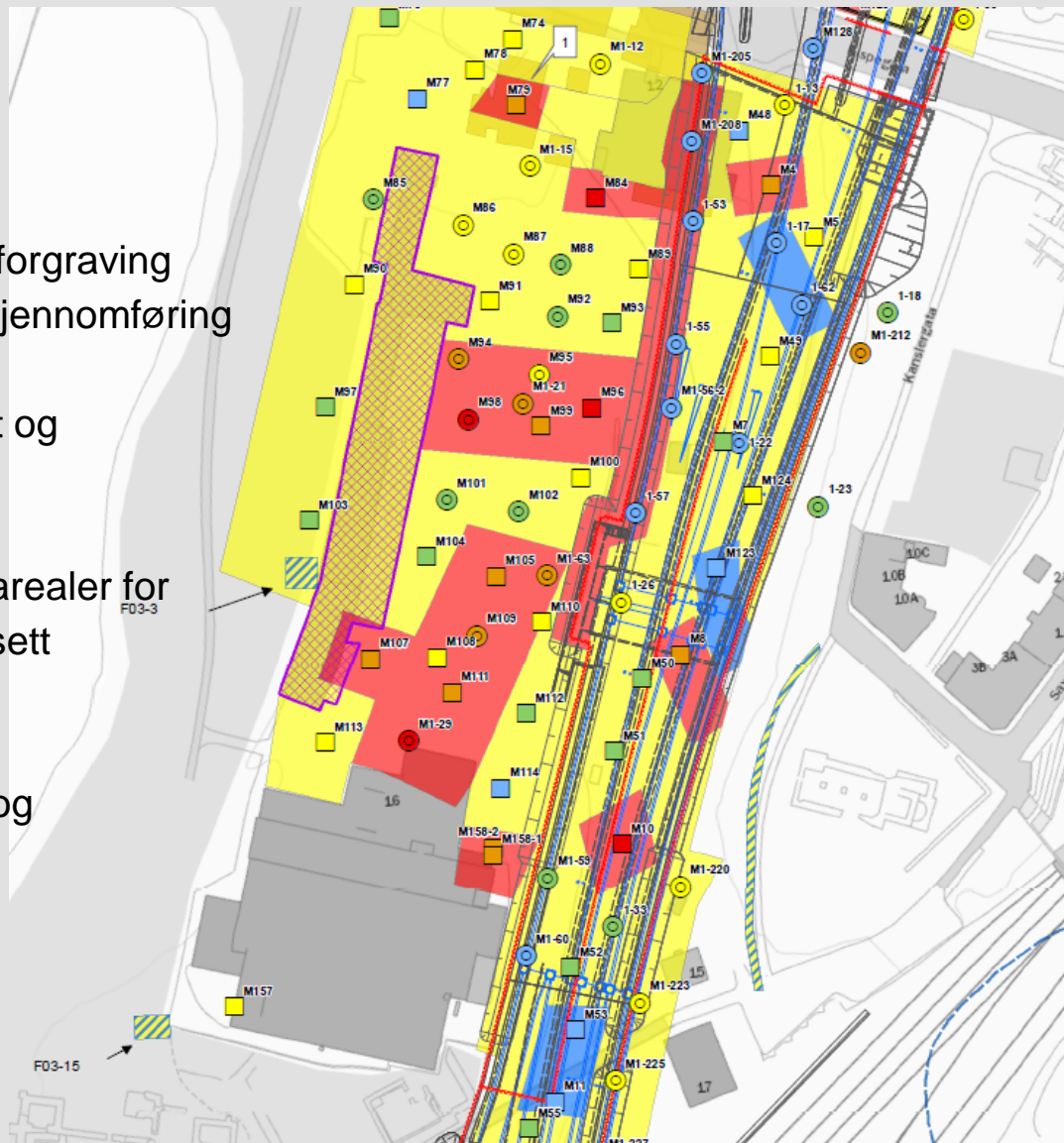


Håndtering og oppfølging – hotspots



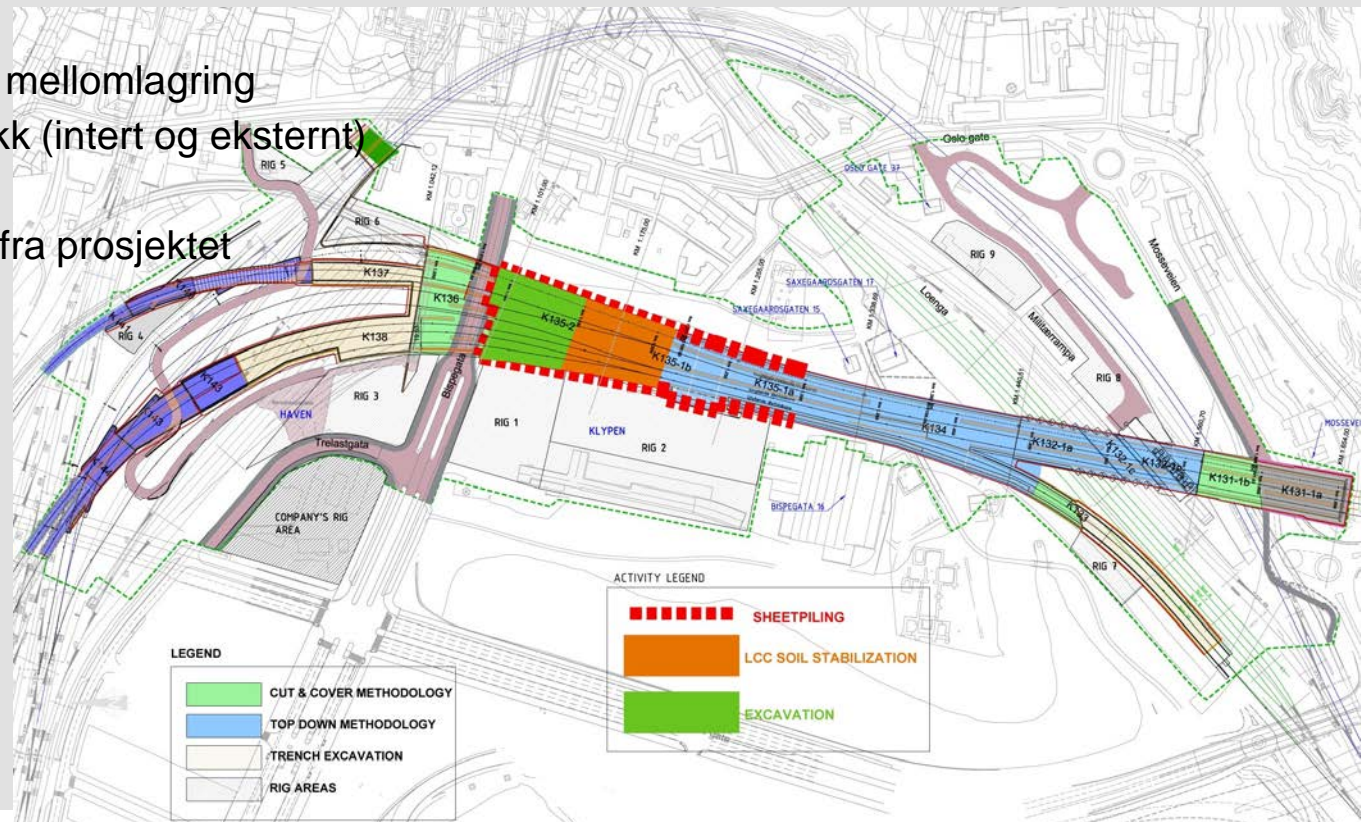
Forurensede masser - IOS

- Sporarealer – tilgang og mulighet for forgraving
 - Planer for supplerende prøver + gjennomføring
- God erfaringer med bruk av gravekart og koordinater
- Eksisterende forurensning og bruk av arealer for mellomlagring og masser med uforutsett forurensning/hotspots
- Gjør det enkelt – det skal følges opp og kommuniseres over flere ledd!



Logistikk og transport - IOS

- Estimert mengde av masser som skal transporteres ut av området på Oslo S:
 - Rene masser: 200 000 m³
 - Tilstandsklasse 3: 75 000 m³
 - Tilstandsklasse 5: 25 000 m³
 - Kalkstabilisert leire
-
- Plass og planlegging for mellomlagring
 - Logistikk logistikk logistikk (intert og eksternt)
 - Deponi og forplantning til/fra prosjektet



Totalentreprise

- Beslutning om kontraktstype må komme tidlige – legger forutsetninger for videre kartlegging og tiltaksplan.
 - Hvem?
 - Når?
 - Risiko/Usikkerhet?
- Risikovurdering for bruk av masser – gjennomføres før prøver – kan påvirke kart for graving og gjenbruk av masser
- Kommunikasjon med overordnede myndigheter – FM/RA.

Takk for oppmerksomheten!

