

# Hva er en praktisk tilnærming til håndtering av masser med fremmede plantearter?

Heidi Solstad og Randi Osen

[heidi.solstad@multiconsult.no](mailto:heidi.solstad@multiconsult.no)

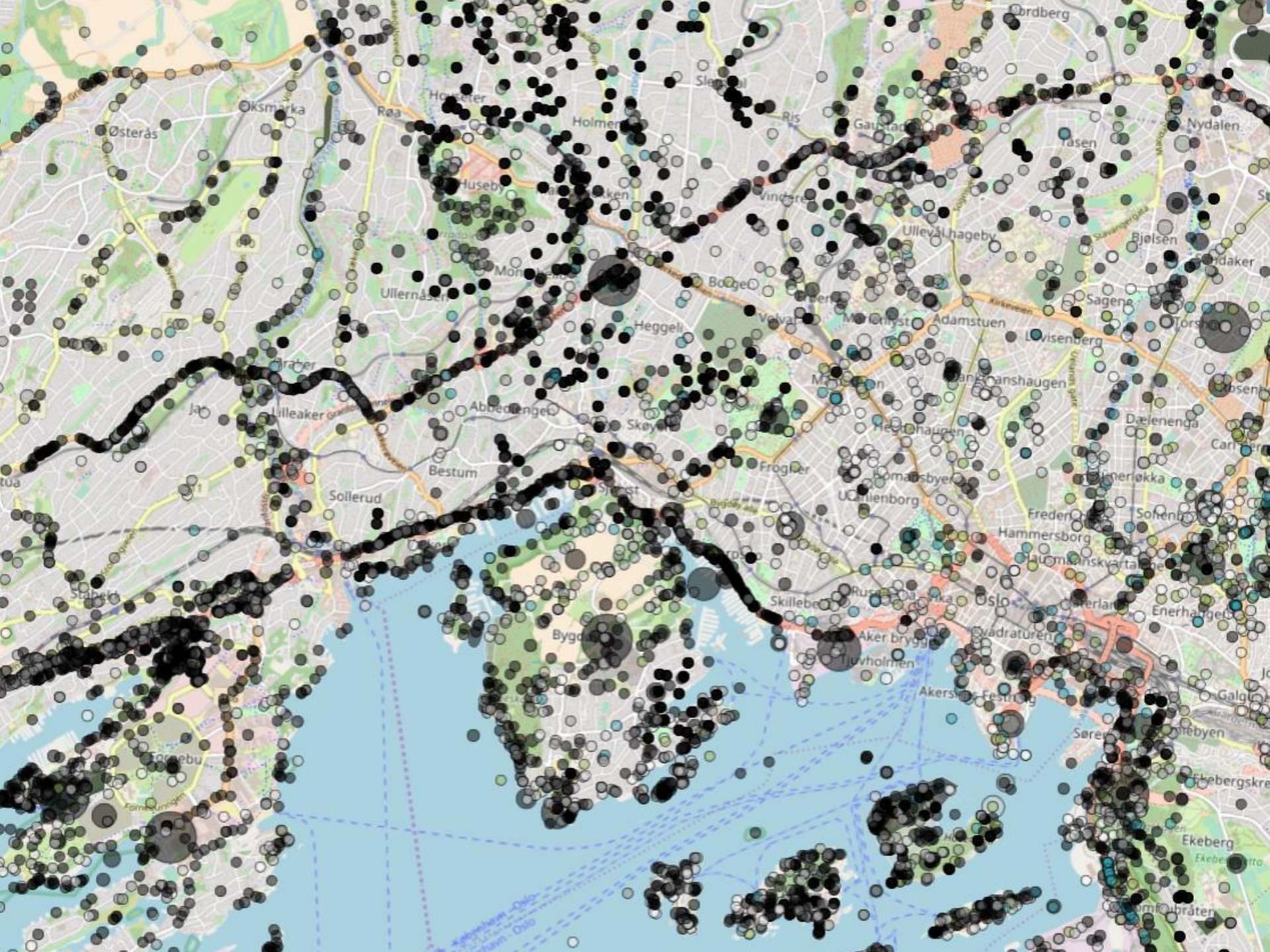
[randi.osen@multiconsult.no](mailto:randi.osen@multiconsult.no)



## Forskrift om fremmede organismer, § 24 4. ledd

- «**Før flytting av løsmasser eller andre masser som kan inneholde fremmede organismer, skal den ansvarlige, i rimelig utstrekning, undersøke om massene inneholder fremmede organismer som kan medføre risiko for uheldige følger for det biologiske mangfold dersom de spres, og treffe egnede tiltak for å forhindre slik risiko...**»





# Hva er fremmede arter?

- Kommet til landet ved hjelp av mennesker etter år 1800
- Hvor fra?
- Hvordan?
- Fremmede arter i Norge – med norsk svarteliste 2012:
  - ✓ 1719 fremmede planter i Norge
  - ✓ 821 av disse er risikovurdert og 16 % av disse er svartelistet



# Hvorfor blir noen av artene et problem?

- De færreste blir et problem
- Hva kjennetegner problemartene?
  - ✓ frigjøring fra begrensninger
  - ✓ høy produksjon av spredningsenheter
  - ✓ effektiv spredning og etablering av disse



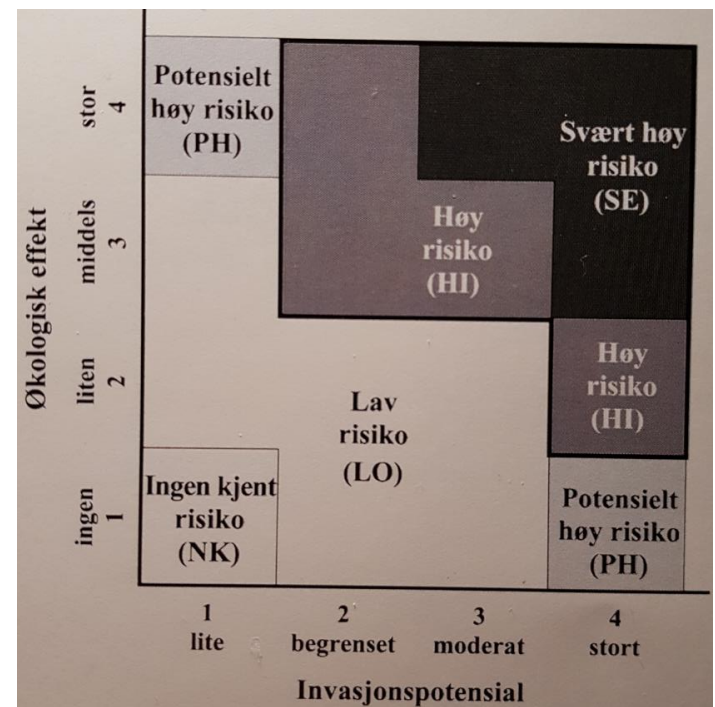
# Forskrift om fremmede organismer, § 24 4. ledd

- *Før flytting av løsmasser eller andre masser som kan inneholde fremmede organismer, skal den ansvarlige, i rimelig utstrekning, undersøke om massene inneholder **fremmede organismer som kan medføre risiko for uheldige følger for det biologiske mangfoldet** dersom de spres, og treffe egnede tiltak for å forhindre slik risiko, slik som bruk av masser fra andre områder, tildekking, nedgraving, varmebehandling, eller levering til lovlig avfallsanlegg.*
- Hva er **uheldige følger**?



# Artsdatabankens økologiske risikovurderinger av fremmede arter

- Artsdatabanken vurderer hvor høy risiko fremmede arter medfører for stedegne arter og stedegen natur
- Risiko vurderes på bakgrunn av
  - invasjonspotensiale
  - negativ økologisk effekt



# Risikokategorier

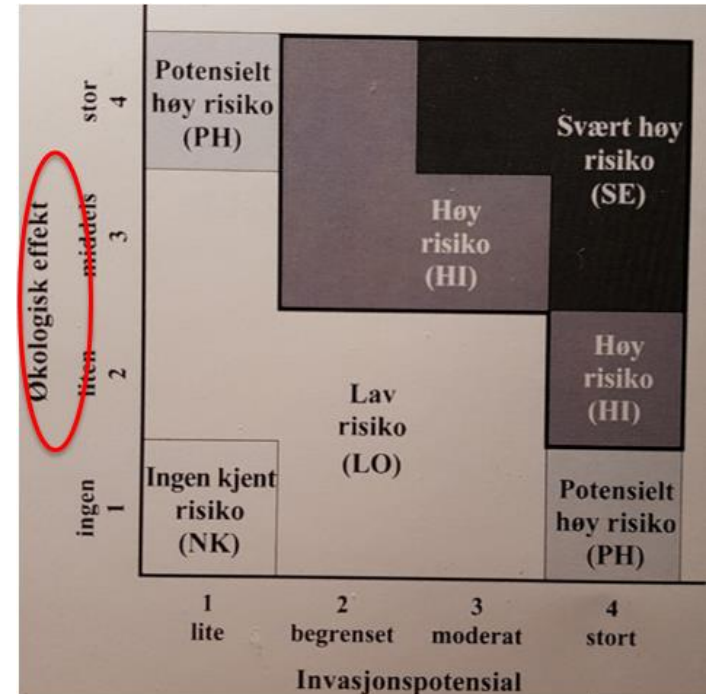
- Risikokategorier
  - SE - svært høy risiko
  - HI - høy risiko
  - PH - potensielt høy risiko
  - LO - lav risiko
  - NK - ingen kjent risiko
- SE og HI utgjør «den norske svartelista»
- Forskrift om fremmede organismer gjelder alle de fremmede artene





# Artsdatabankens risikovurderinger av fremmede arter

- Negativ økologiske effekt:
  - ✓ fortrengning av stedeegne arter
  - ✓ tilstandsendringer i naturtyper
  - ✓ hybridisering med stedeegne arter
  - ✓ overføring av parasitter/patogener til stedeegne arter



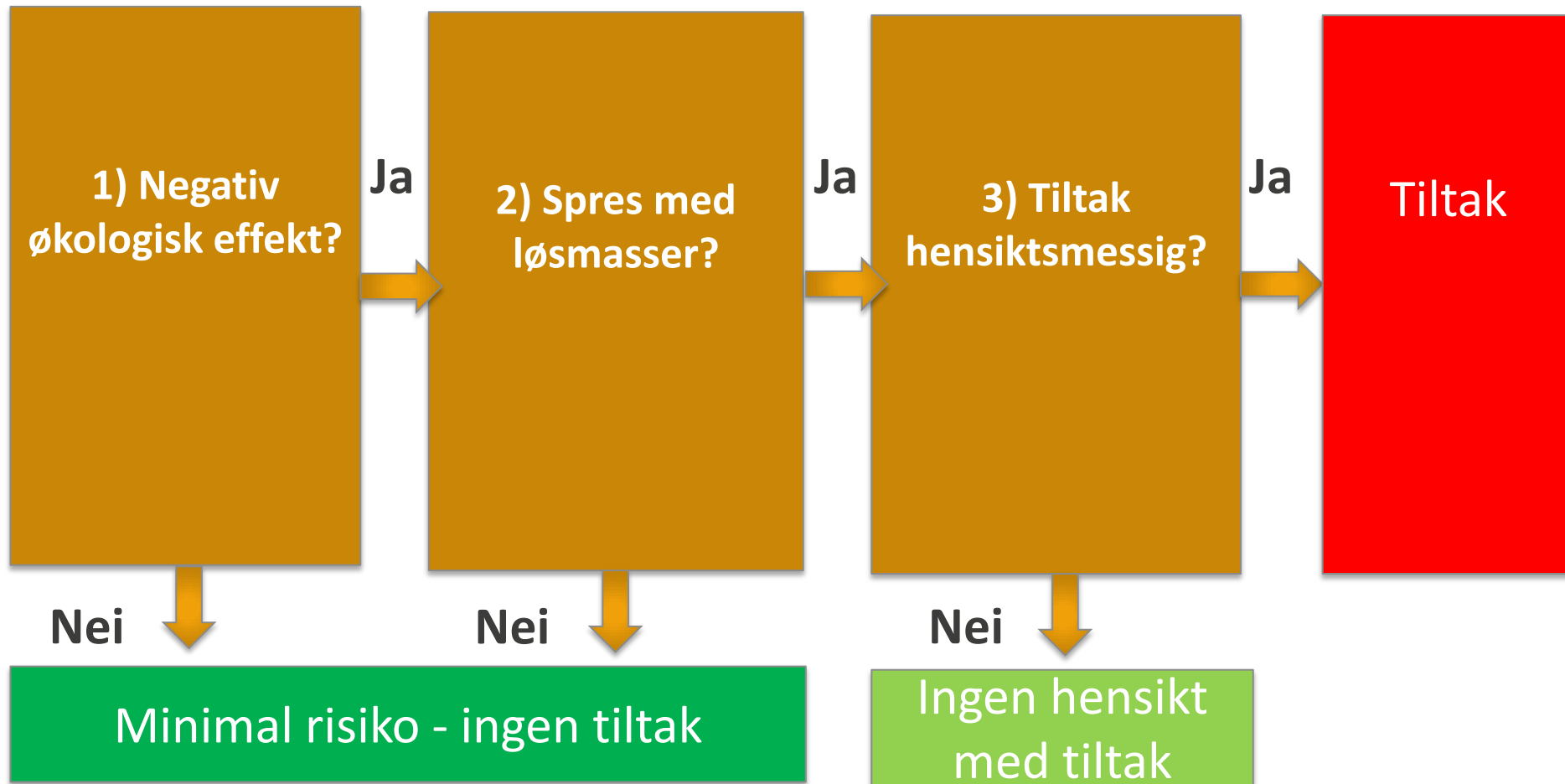
Negativ økologiske effekt = uheldige følger for biomangfoldet

# Forskrift om fremmede organismer, § 24 4. ledd

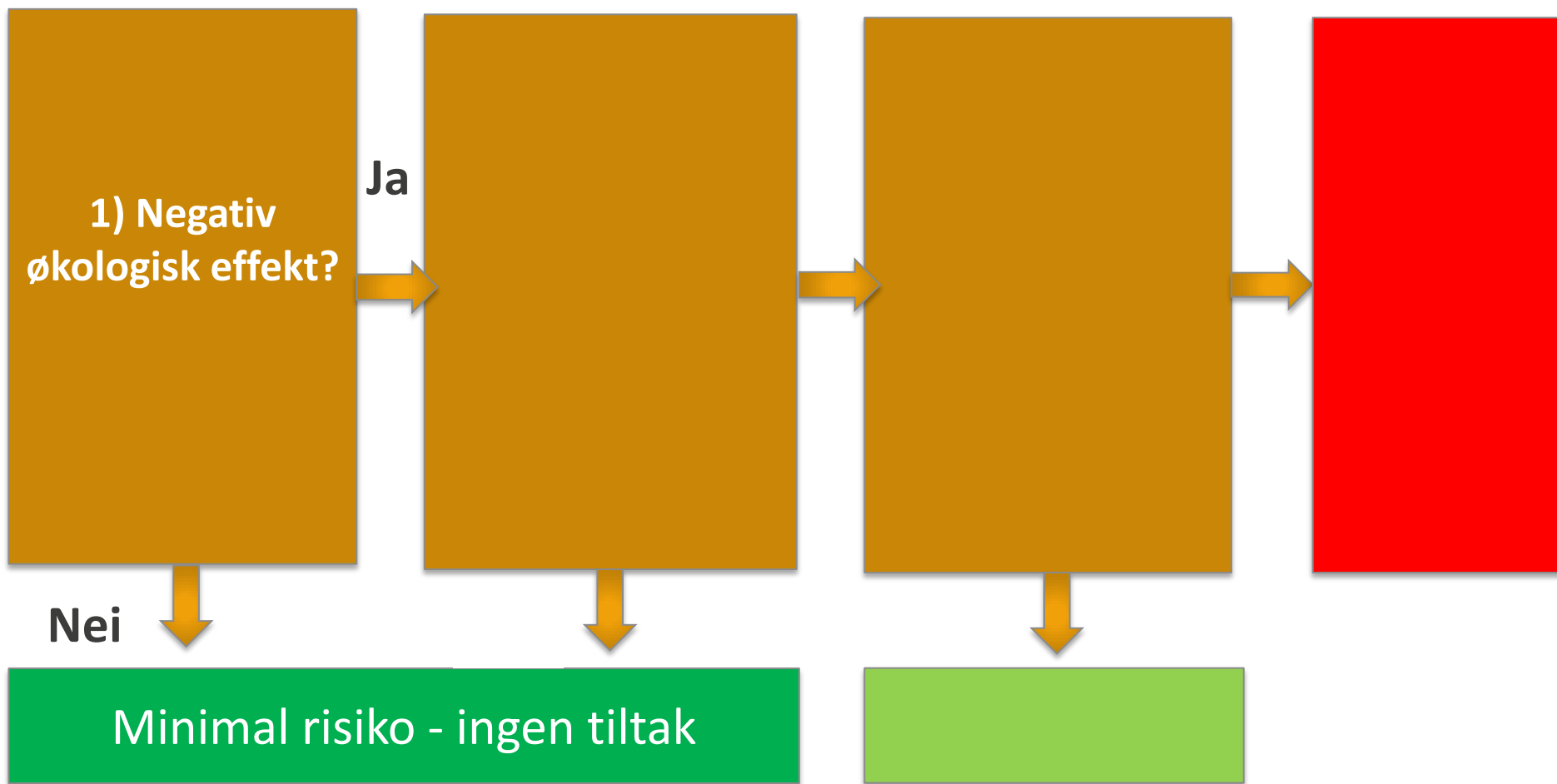
- *Før flytting av løsmasser eller andre masser som kan inneholde fremmede organismer, skal den ansvarlige, i rimelig utstrekning, undersøke om massene inneholder fremmede organismer som kan medføre risiko for uheldige følger for det biologiske mangfoldet **dersom de spres**, og treffe egnede tiltak for å forhindre slik risiko, slik som bruk av masser fra andre områder, tildekking, nedgraving, varmebehandling, eller levering til lovlig avfallsanlegg.*
- Hvem spres ved massehåndtering?



# Risikovurdering i prosjekt (massehåndtering)



# Risikovurdering i prosjekt (massehåndtering)

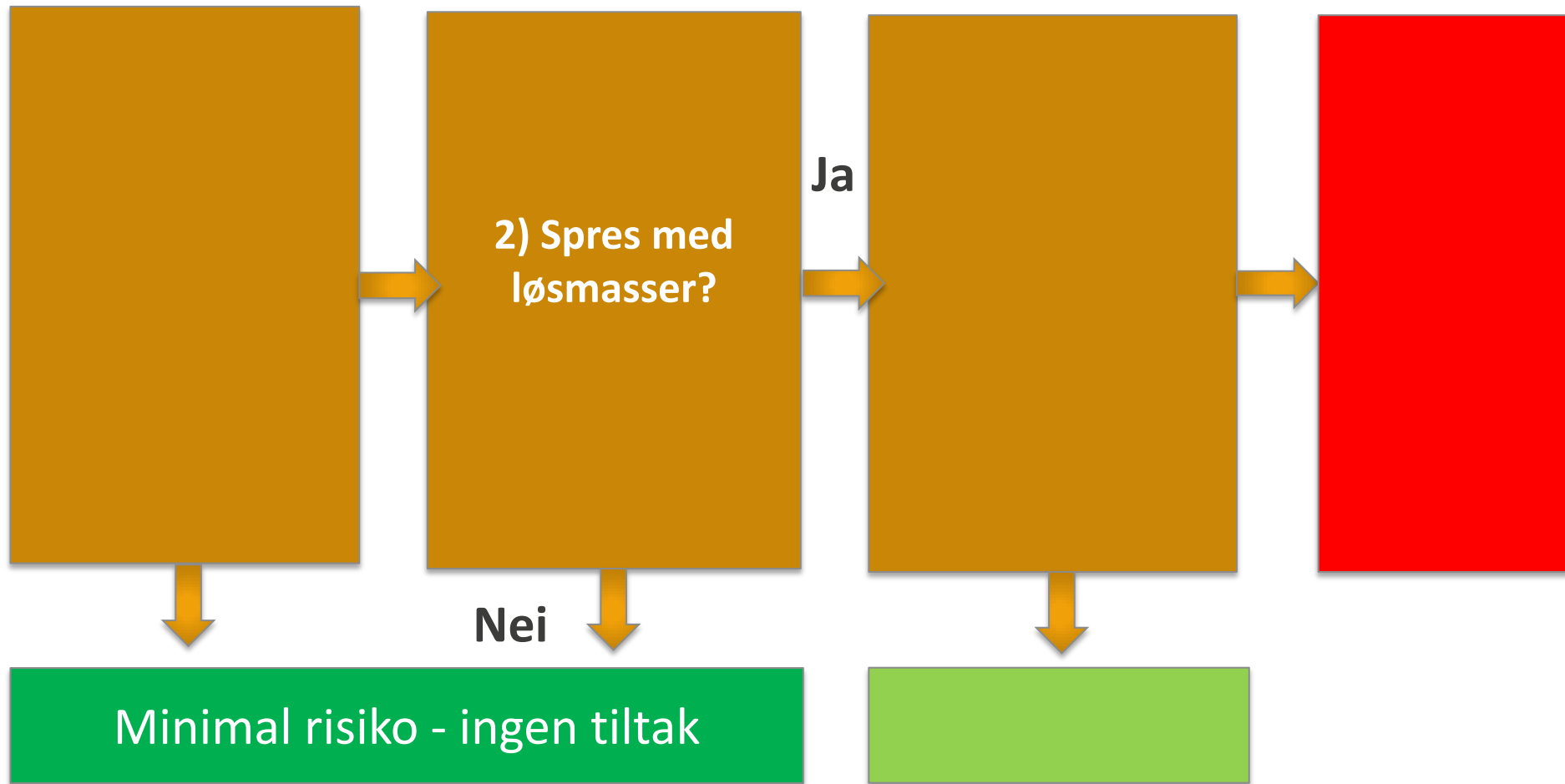


## Minimal risiko - ingen tiltak ved massehåndtering

- Ingen eller liten negativ økologisk effekt
  - småhjerte (PH)
  - effektiv frøspredning med maur over korte distanser
  - ingen kjent negativ økologisk effekt



# Risikovurdering i prosjekt (massehåndtering)

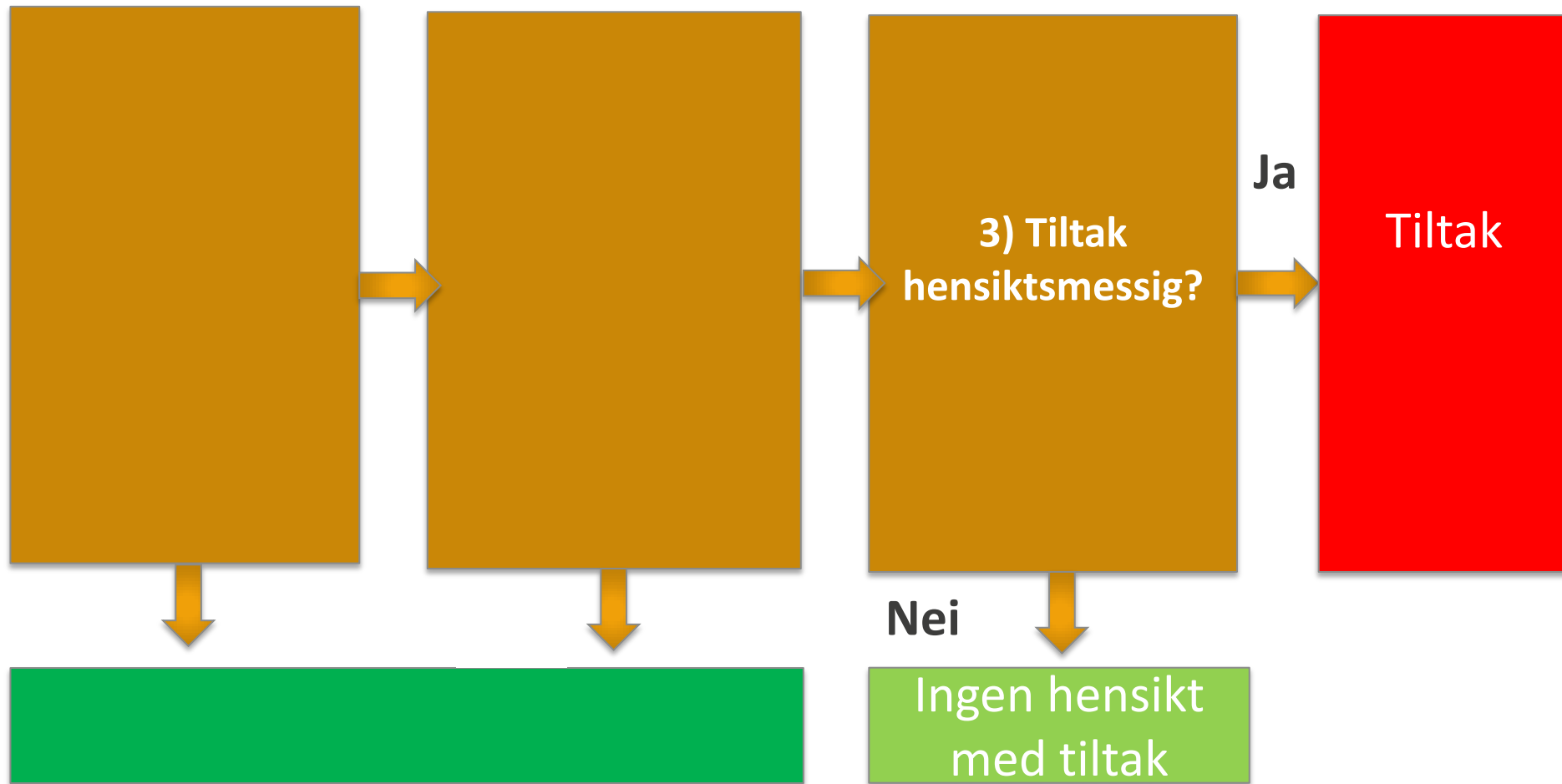


## Minimal risiko - ingen tiltak ved massehåndtering

- Spres ikke med massehåndtering
  - svensk asal (SE)
  - invaderer naturtyper
  - hybridisering med tilbakekryssing
  - spredning avhengig av fugler



# Risikovurdering i prosjekt (massehåndtering)



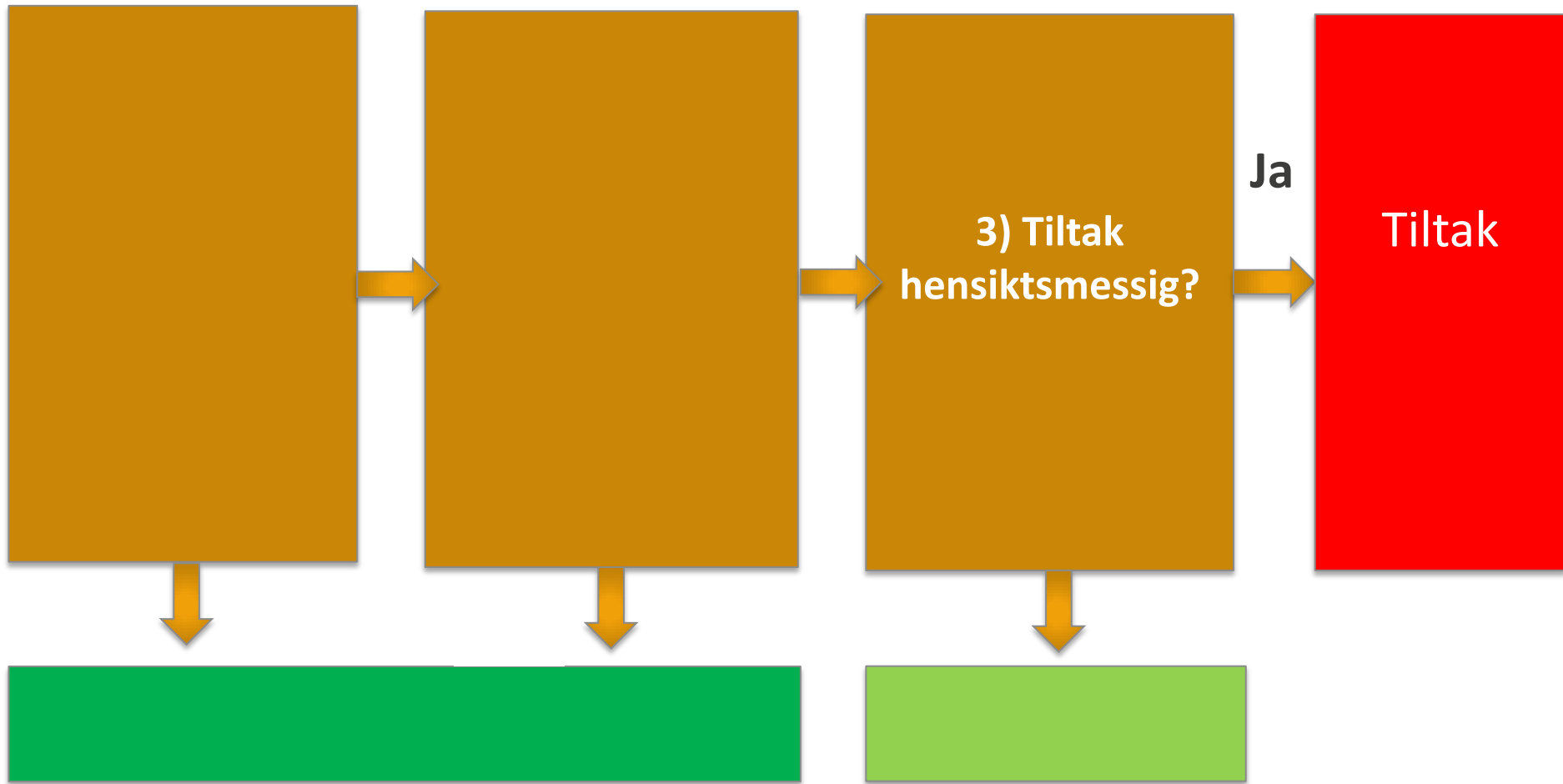


## Ingen hensikt med tiltak ved massehåndtering

- Finnes nesten «overalt»
  - klistersvineblom (HI)
  - invaderer enkelte naturtyper
  - frøene spres med vind, fottøy, kjøretøy



# Risikovurdering i prosjekt (massehåndtering)



## Tiltak ved massehåndtering

- Spres med jordmasser + negativ økologisk effekt:
  - park-/kjempe-/hybridslirekne (SE)
  - fortrenger stedegne arter, endrer naturtyper
  - store økonomiske konsekvenser
  - fragmenter av jordstengler og stengelbiter spres primært med menneskelig aktivitet
  - alltid behov for tiltak!



## Tiltak ved massehåndtering

- Ved massehåndtering i/nær vassdrag og verdifulle naturtyper
  - ta også dette med i risikovurderingen
  - inngrep tilrettelegger for fremmede arter!
- Ved mangelfull info bør føre-var-prinsippet legges til grunn
- Husk også at maskiner og kjøretøy utilsiktet kan spre fremmede arter selv om det ikke skal transporteres masser



# Forskrift om fremmede organismer, § 24 4. ledd

- Mye rom for tolkning, store krav til artskunnskap
- Lite realistisk å forebygge all spredning av fremmede arter
- Anbefalinger bør utarbeides regionalt/nasjonalt slik at ressurser kan kanaliseres til tiltak som har en funksjon



# Takk for oss!



**“It doesn’t seem to be covered in our  
invasive species management plan.”**

[heidi.solstad@multiconsult.no](mailto:heidi.solstad@multiconsult.no)

[randi.osen@multiconsult.no](mailto:randi.osen@multiconsult.no)

