

Mikroplastundersøkelser av bekkesediment nedstrøms for kunstgressbaner

Ole Korbøl, MSc-student (NMBU), Susanne Claudia Schneider
(NIVA/NMBU) & Bjørnar Andre Beylich (NIVA)

Oslo, 14.03.2018



MILJØ-
DIREKTORATET

NRK

Nyheter

Sport

TV

Radio

Distrikt



Søk

Sørlandet

TV

Radio

Tips

Feature

Du er her: [Miljødirektoratet](#)

MILJØDIREKTORATET
FORSIDE

Aktuelt

Nyheter

2016

Januar 2016

Februar 2016

Mars 2016

April 2016

Mai 2016

Juni 2016

Juli 2016

August 2016

September 2016

Gummikuler fra kunstgressbaner går rett i avløpet

Når snøen forsvinner ser stadion på Levermyr slik ut. Gummigranulat fra kunstgressbanen i Grimstad renner rett ut i kummene.



Heidi Ditlefsen

Journalist

Asbjørn Odd Berge

Fotograf

Benedicte Goa Ludvigsen

Journalist

Publisert 31. jan. kl. 05:22

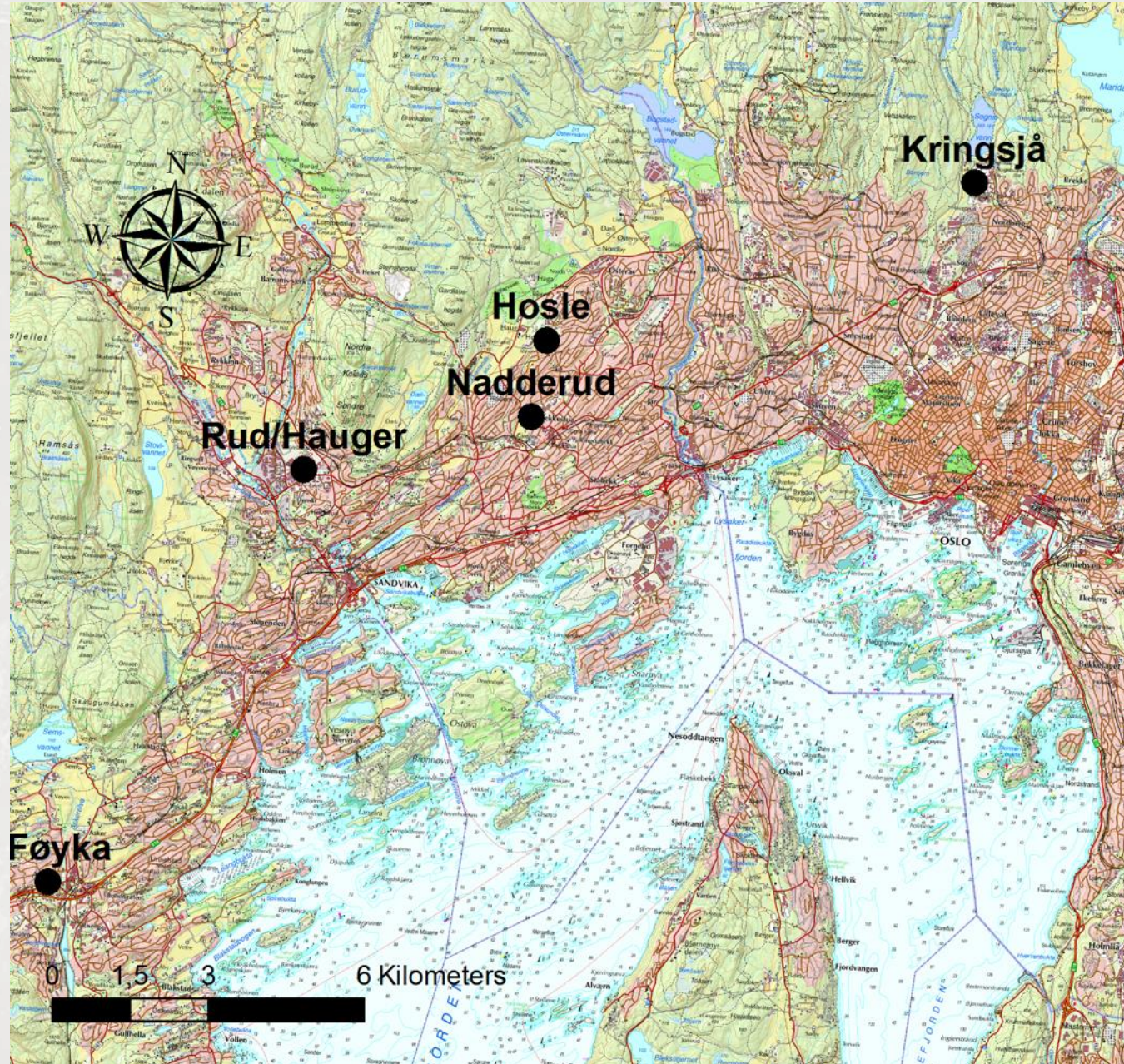
Oppdatert 31. jan. kl. 05:41

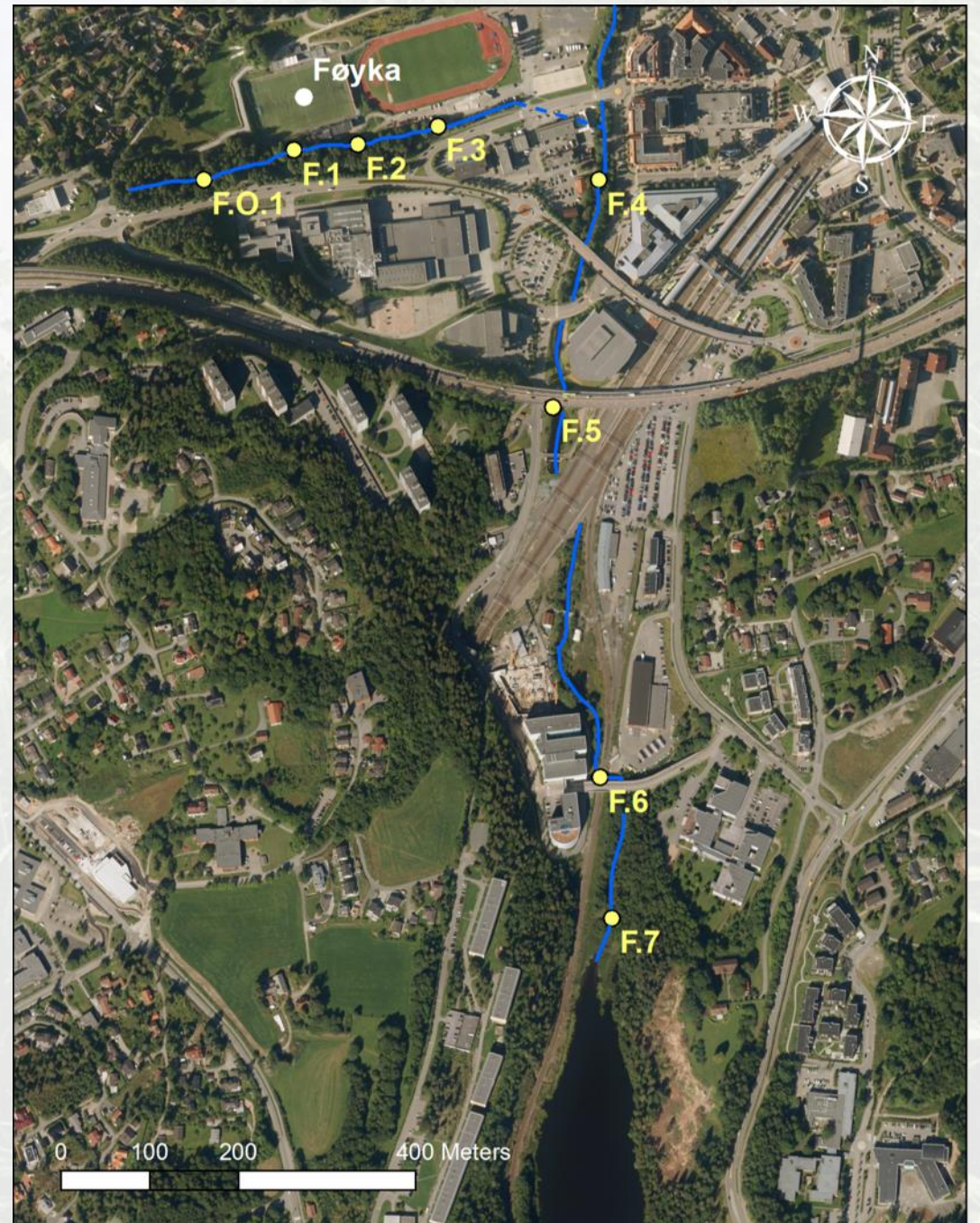


Foto: MARIT GRINAKEK WRIGHT



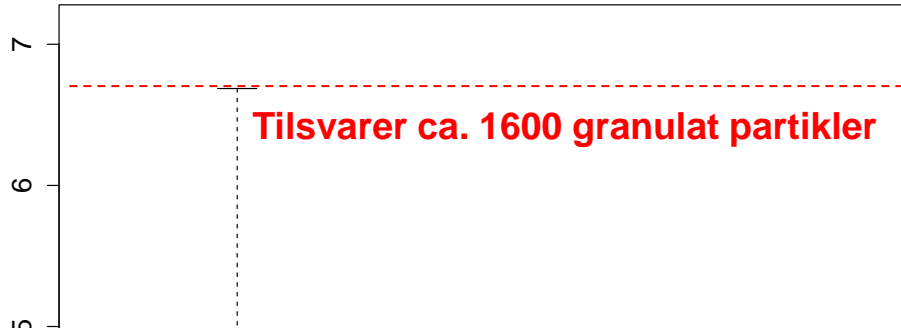
Studieområde:



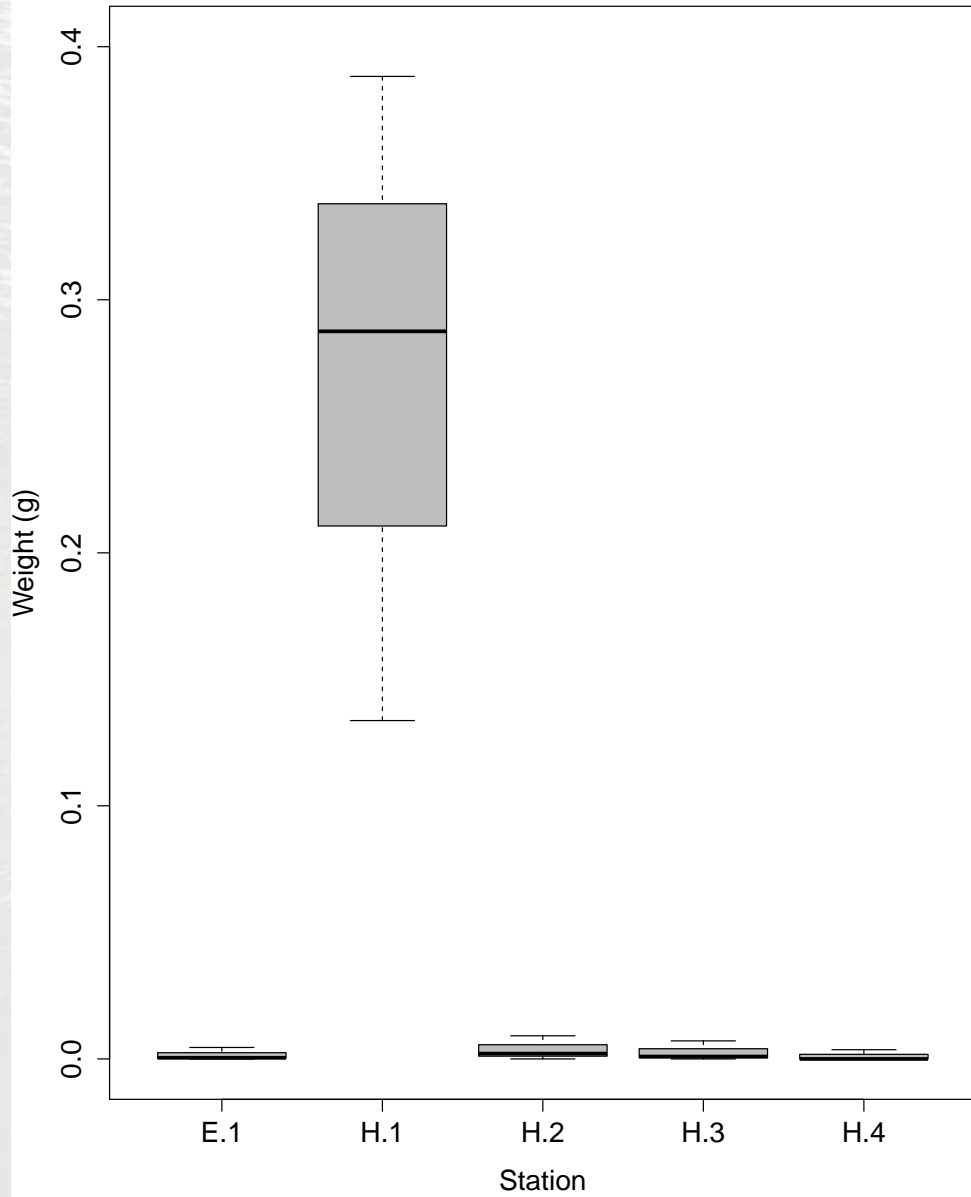




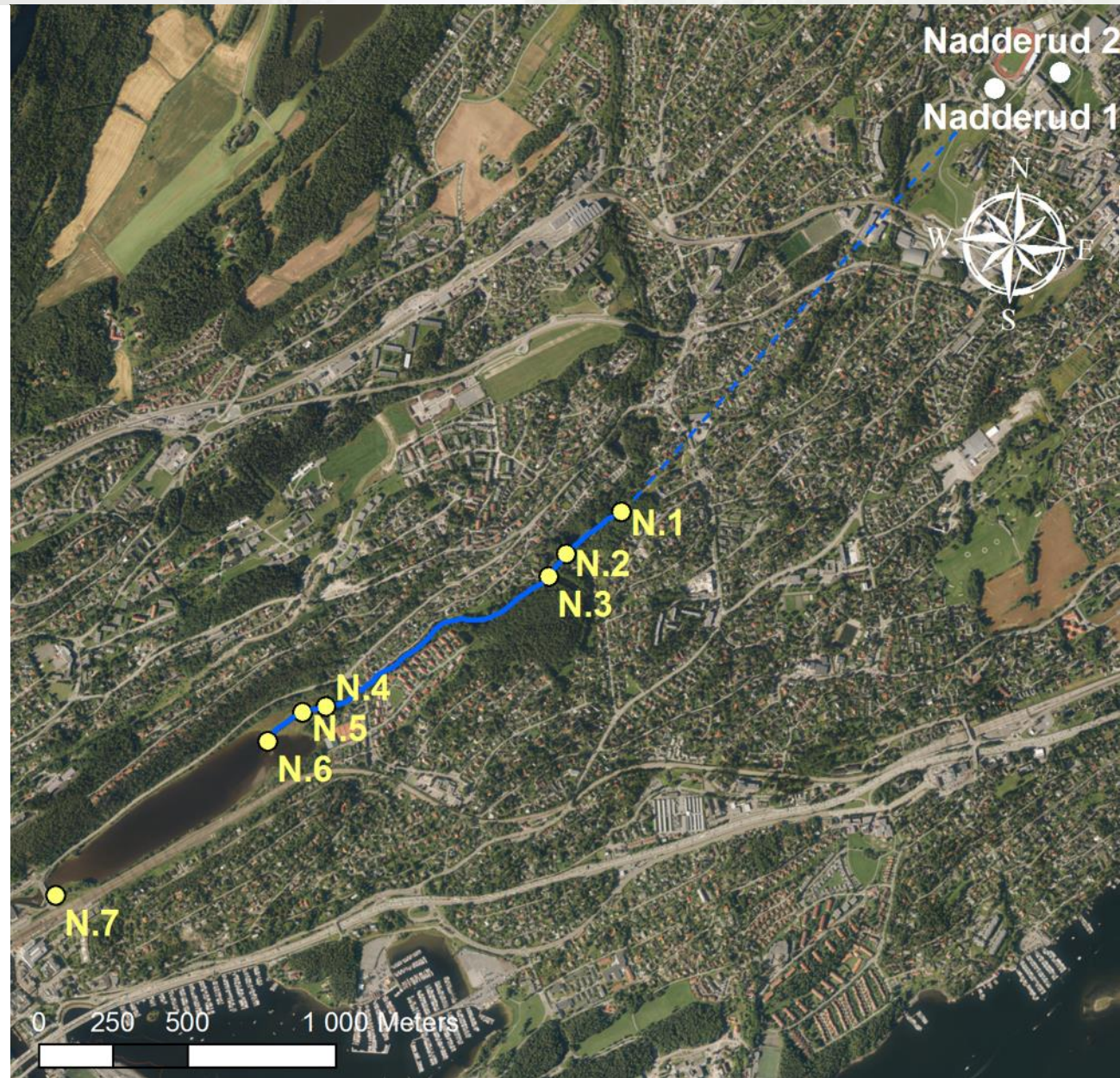
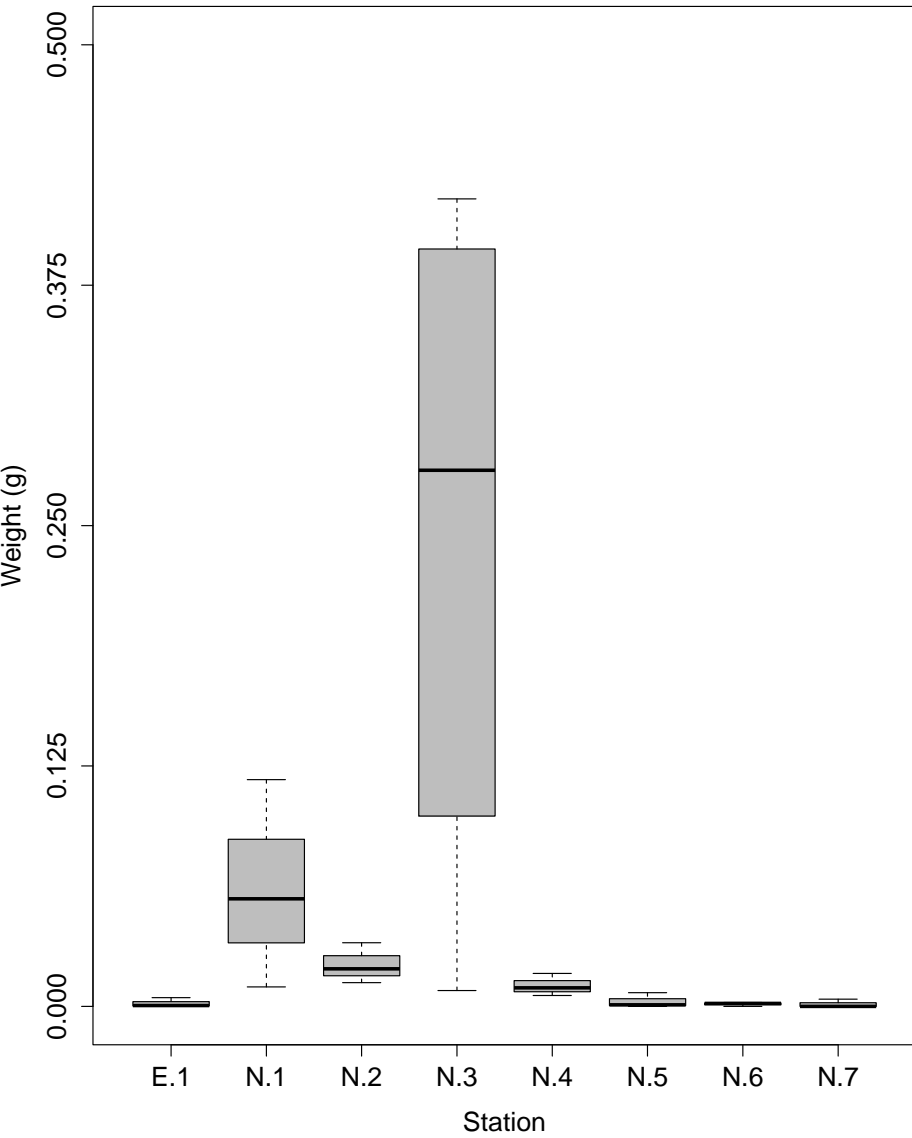
Føyka kunstgress



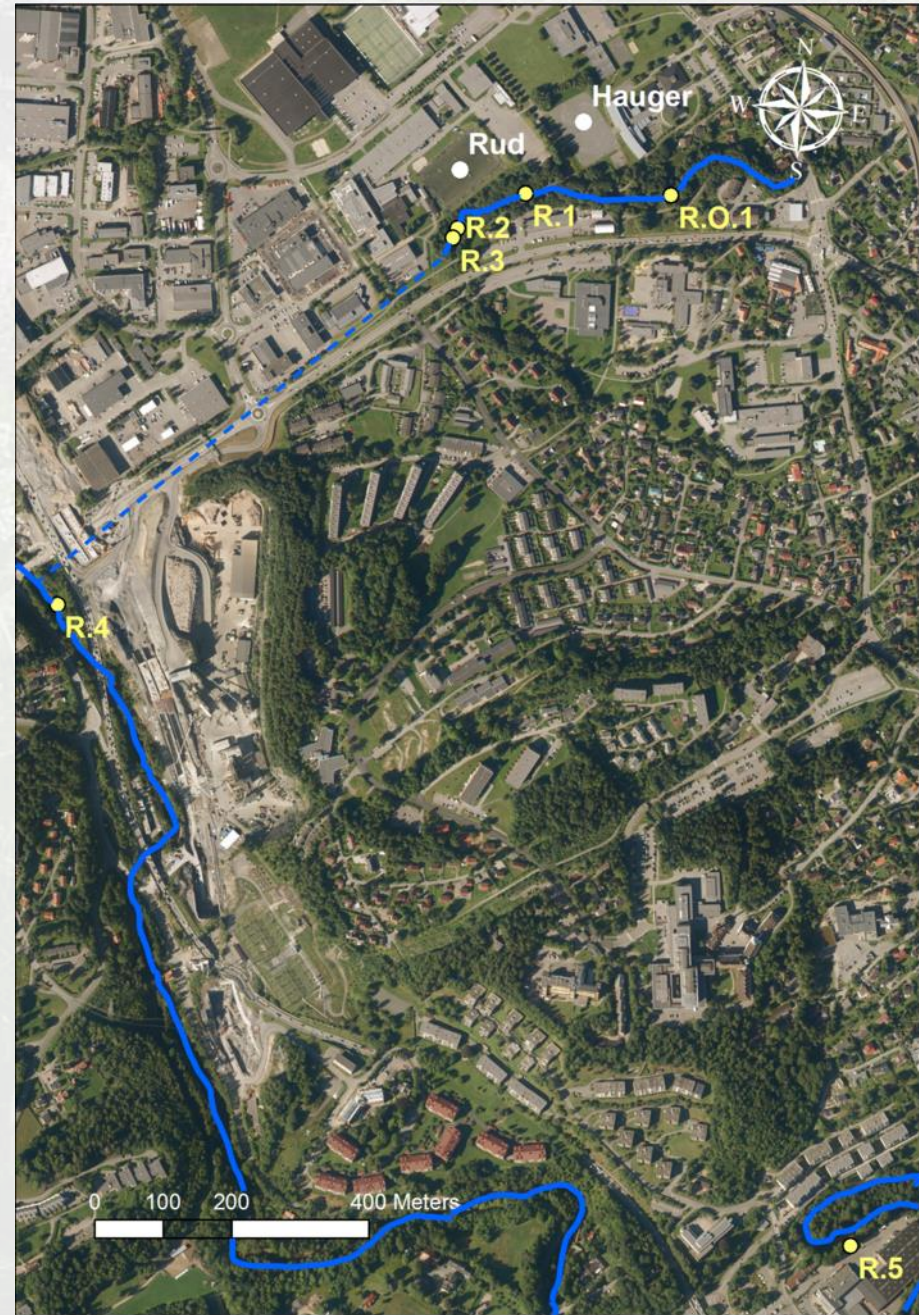
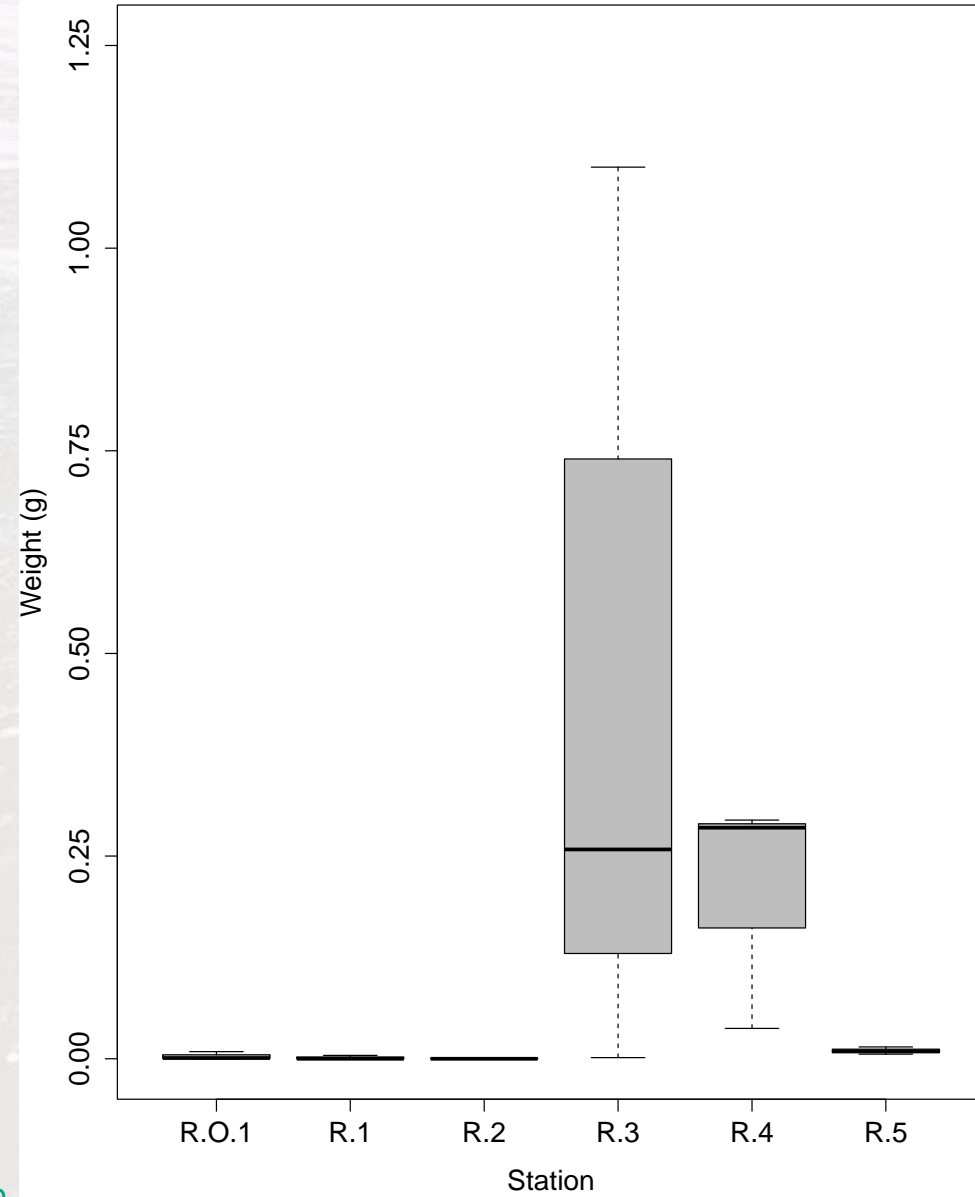
Hosle kunstgress



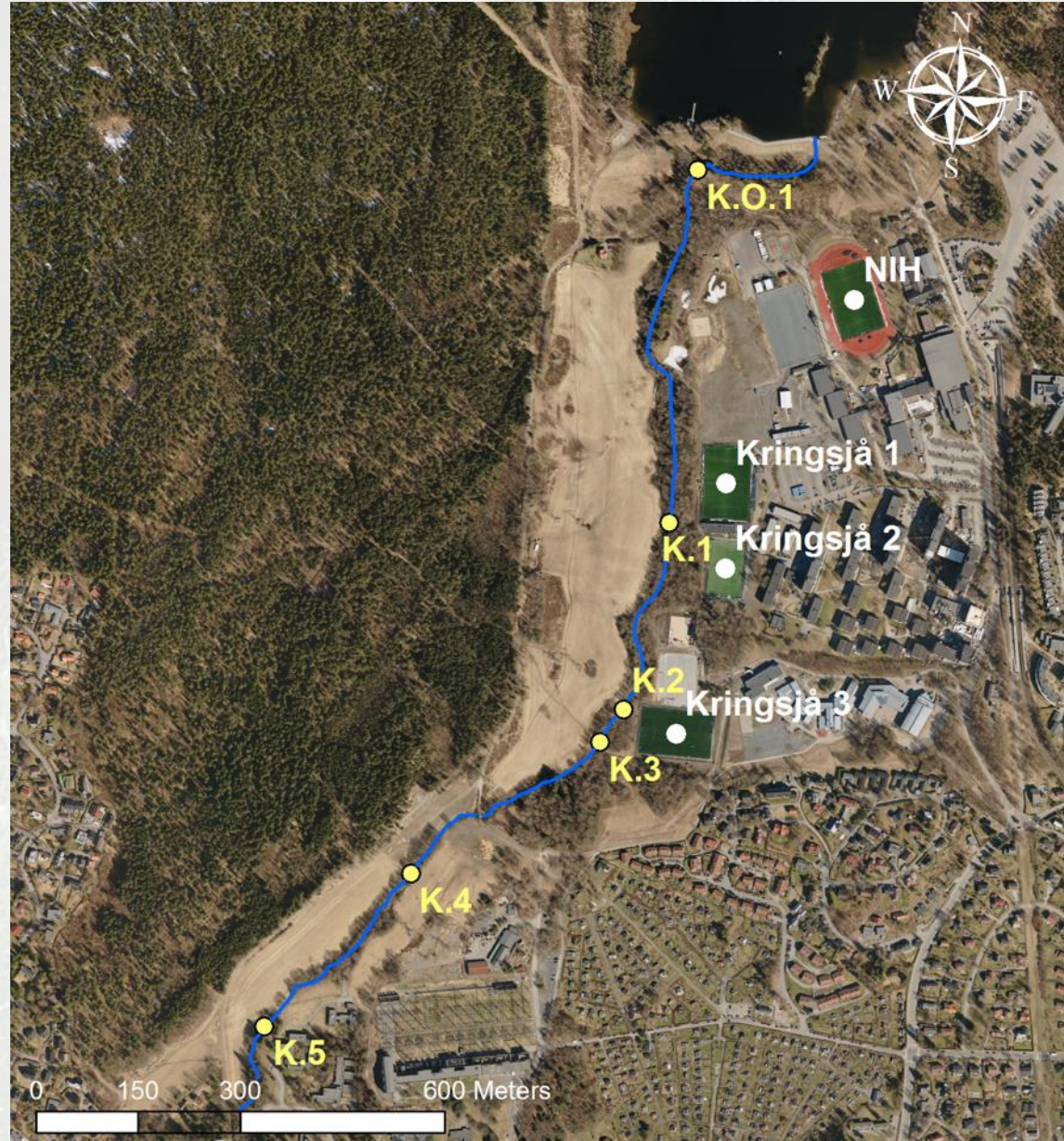
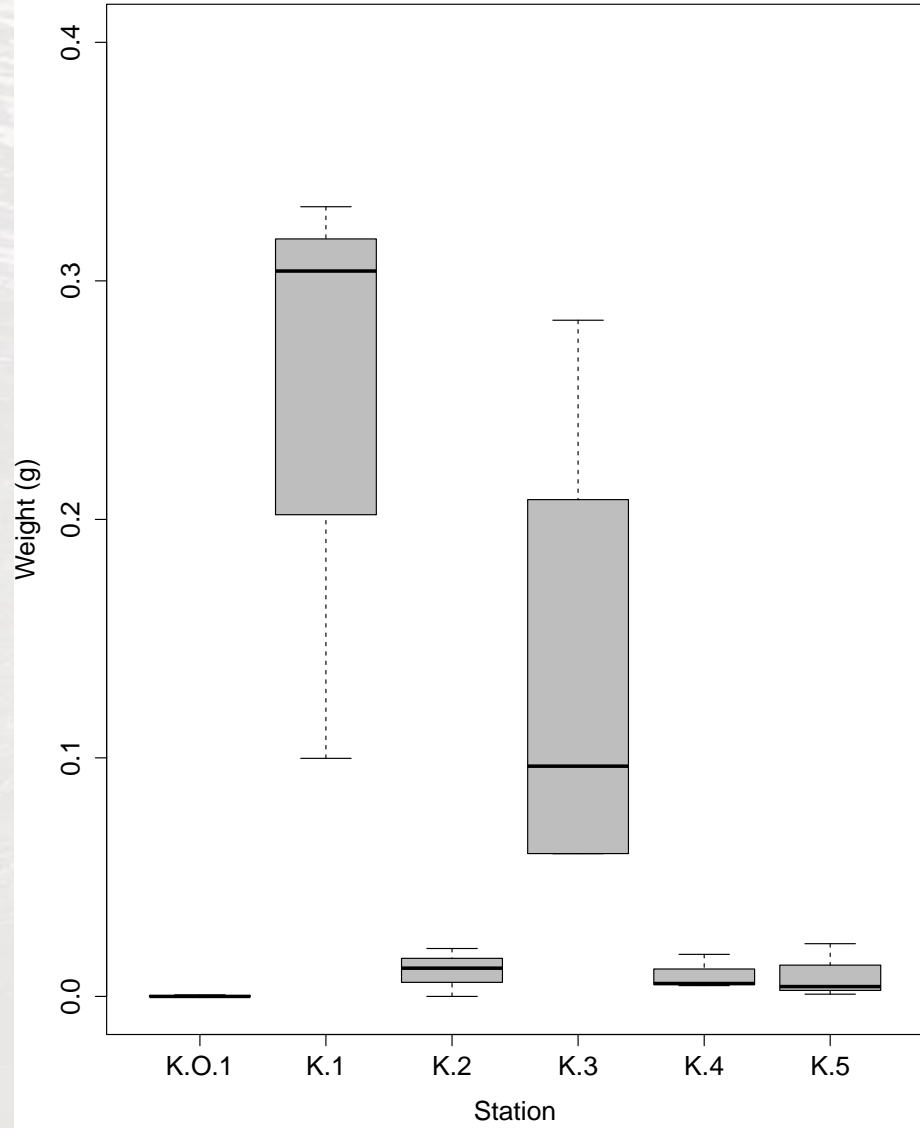
Nadderud kunstgress



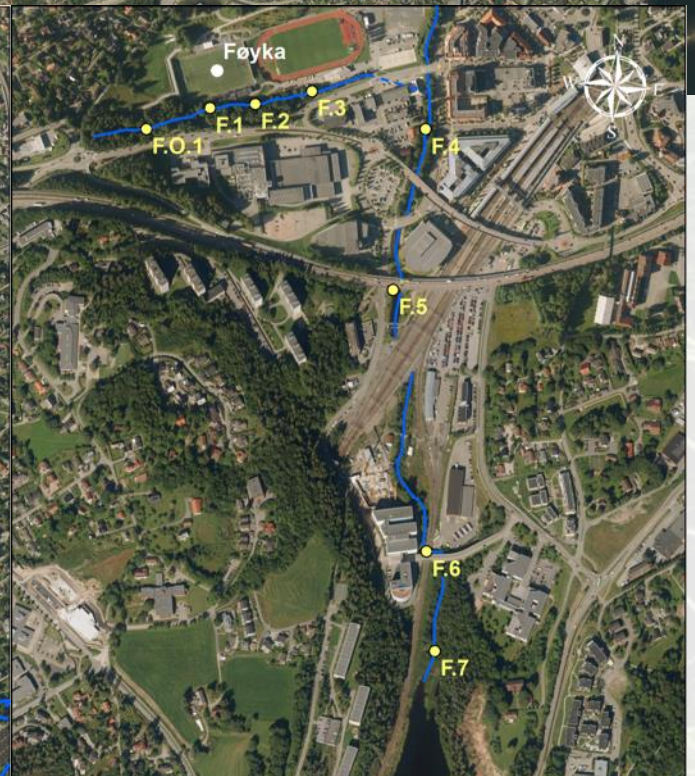
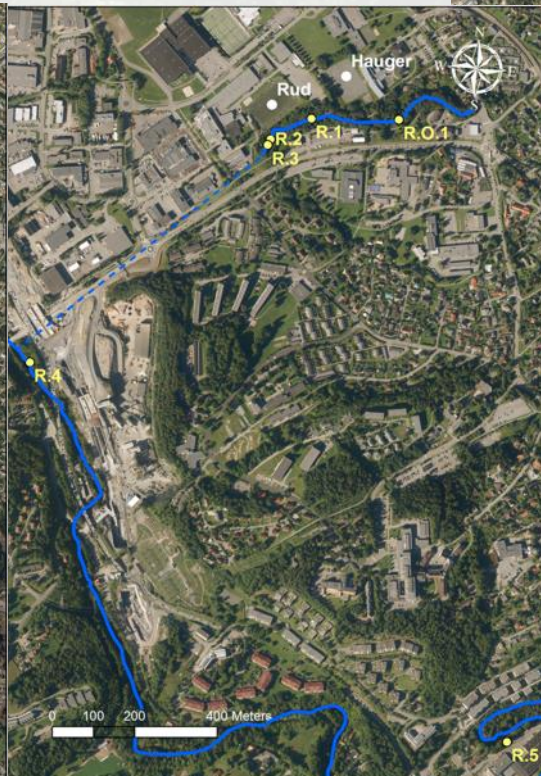
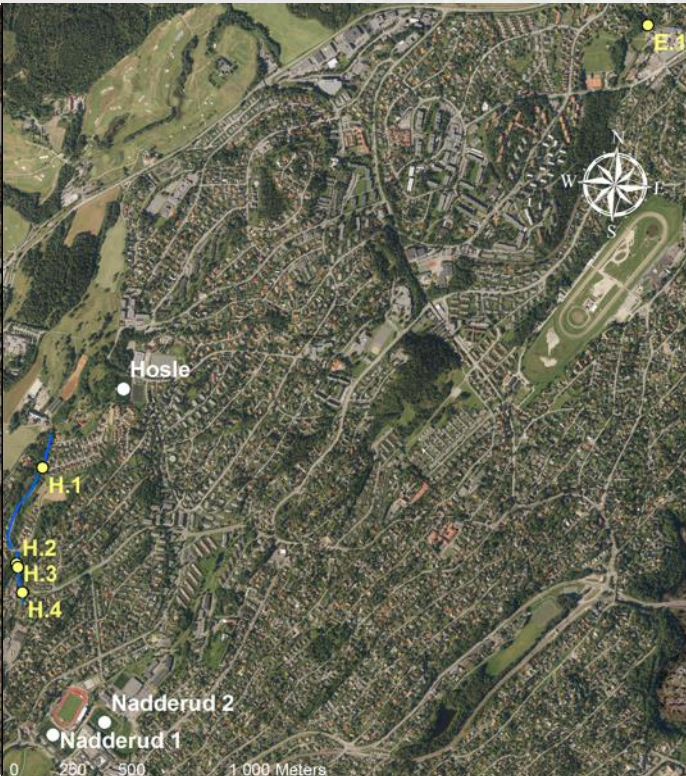
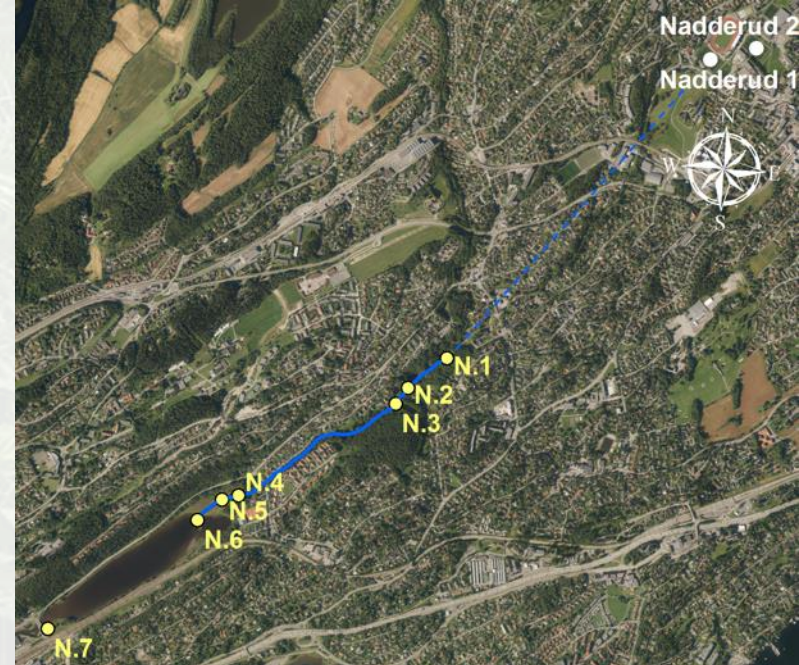
Rud kunstgress



Kringsja kunstgress



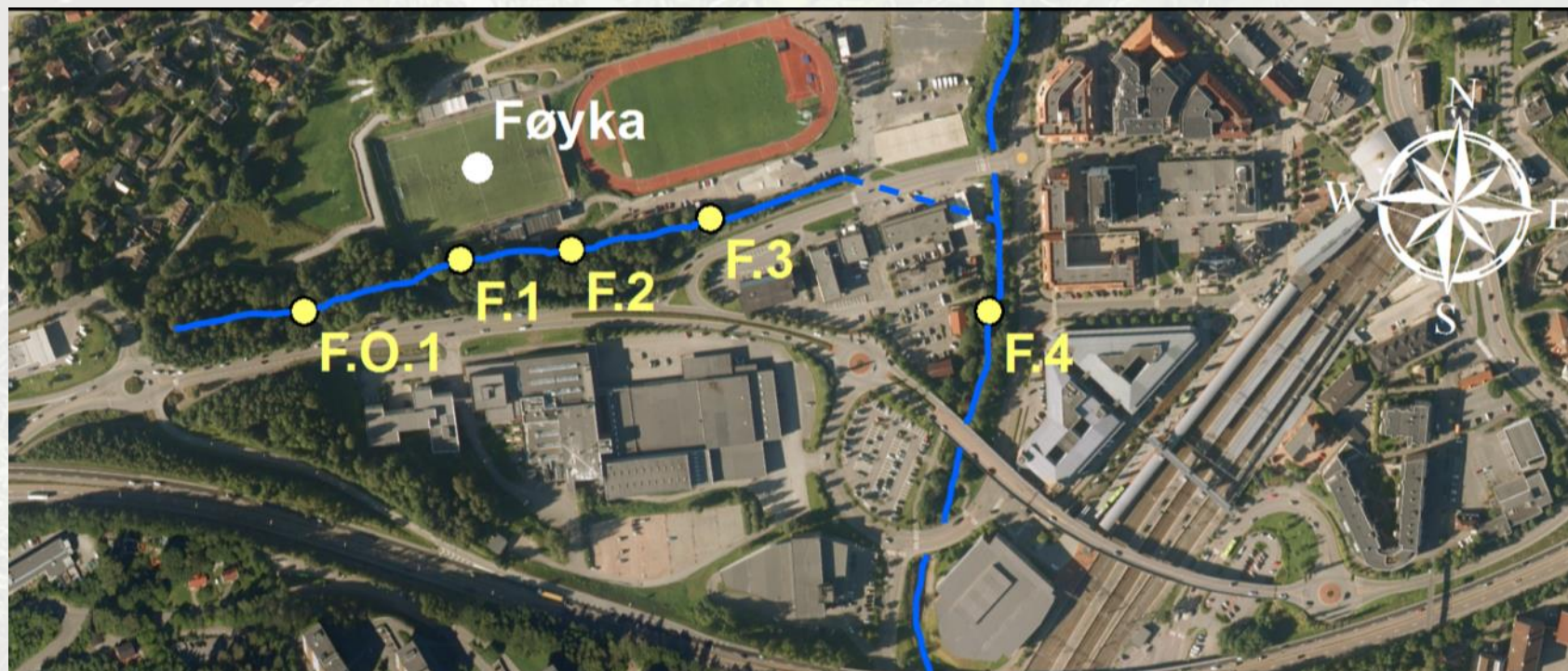
Location	Total number of downstream samples analysed	Samples with granulate	Samples without granulate
Føyka	30	28	2
Nadderud/Eiksmarka	25	21	4
Hosle	12	8	4
Rud	17	13	4
Kringsjø	19	18	1
Total	103	88 (85,4%)	15 (14,6%)



Hvor mye granulater finnes i bekkene?

Eks: Drengsrudbekken

- Fra lokalitet F.1 til bekken går i rør nedstrøms for F.3
 - En distanse på 260m, gj.snitt bredde ca. 2m
 - Volum for de øverste 5 cm blir da 26m^3
- Med utgangspunkt i gjennomsnittsverdien for prøvene tatt ved F.1, F.2 og F.3 (1.26g pr prøve) blir den totale mengden granulater på denne strekningen estimert til 232 kg



- Ved bruk av median verdiene for disse stasjonene ville den estimerte mengden blitt 76,8 kg.

Oppsummering:

- Granulat ble funnet ved samtlige 28 stasjoner nedstrøms for kunstgressbanene
- Av totalt 103 nedstrøms prøver ble det funnet granulat i 88 – tilsvarende 85%
 - Mengden granulat i disse prøvene varierte fra 0,006 g/L til 47,3 g/L
- Vanskelig å gi noe eksakt estimat om mengden granulat i bekkene basert på disse undersøkelsene
 - Men, prøvene påviser betydelig mengder granulat i bekkesedimentene



Oppsummering:

- Nedstrøms for Føyka ble det funnet mye større mengder granulat sammenlignet med resten av banene.
 - Skyldes trolig avrenning fra måkehauger, som plasseres ned mot bekken (bilde)
 - Men, sedimentasjonsforhold og prøvetakningslokaliteter kan også spille inn
- Vinterdrift kan være en sterk medvirkende årsak til spredning av granulat
 - Særlig hvis banen ligger i umiddelbar nærhet til et vassdrag



Bakken ned mot Drengsrudbekken (Føyka), mye synlig granulat.

Takk for oppmerksomheten!