

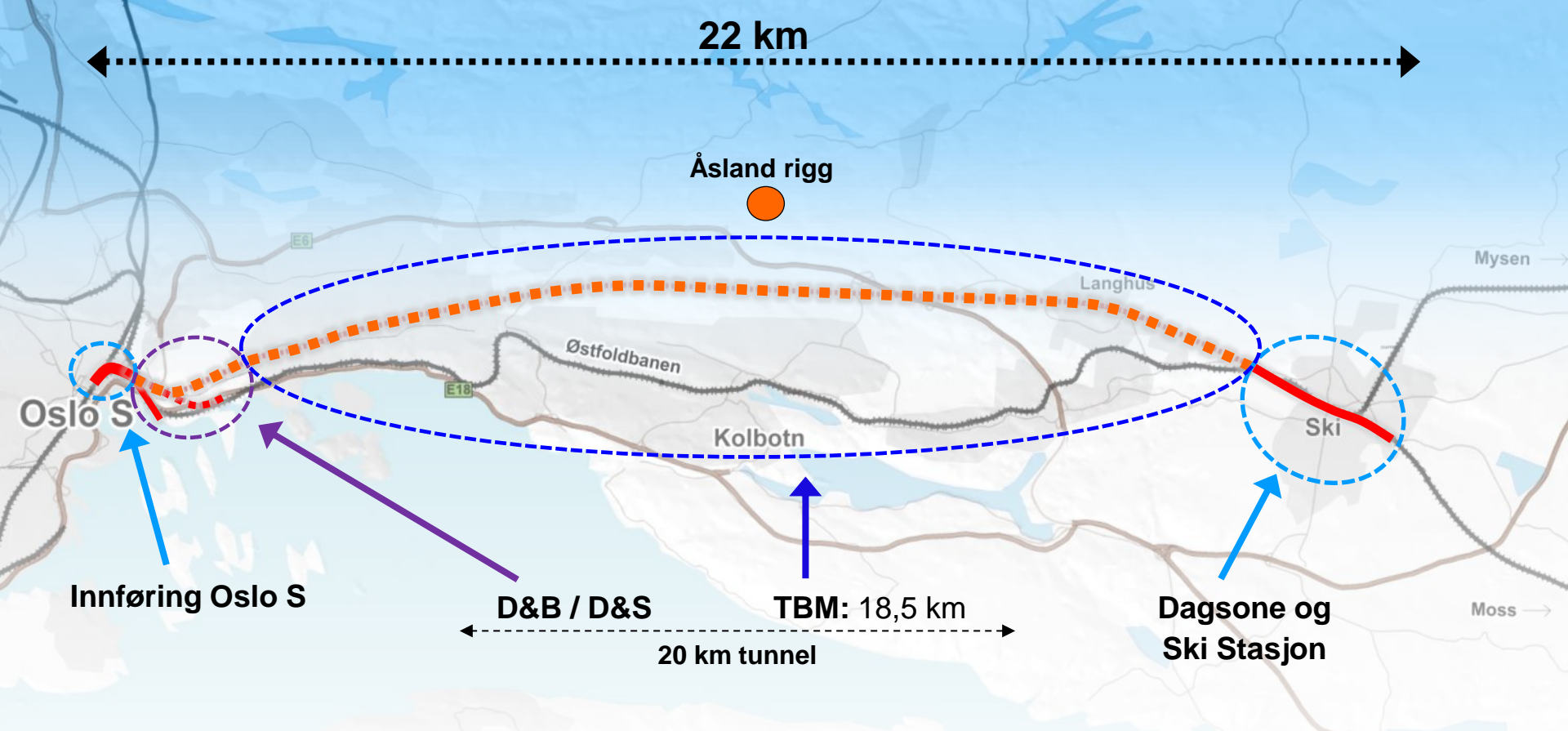
Follobaneprojektet

Follobanen Ski; vannhåndtering på stasjonsområde, dagsone - og litt tunnel

Inger Aaberg - miljørådgiver



FOLLOBANEN STØRST. URBAN. UTFORDRENDE. RASKERE.



Follobaneprojektet: Fire delprosjekter – fem store kontrakter (EPC)



Ski stasjon

Norges hittil største samferdselsprosjekt – direkte mellom Oslo S og Ski

Miljøoppfølgingsplan – kontrakt med omgivelsene

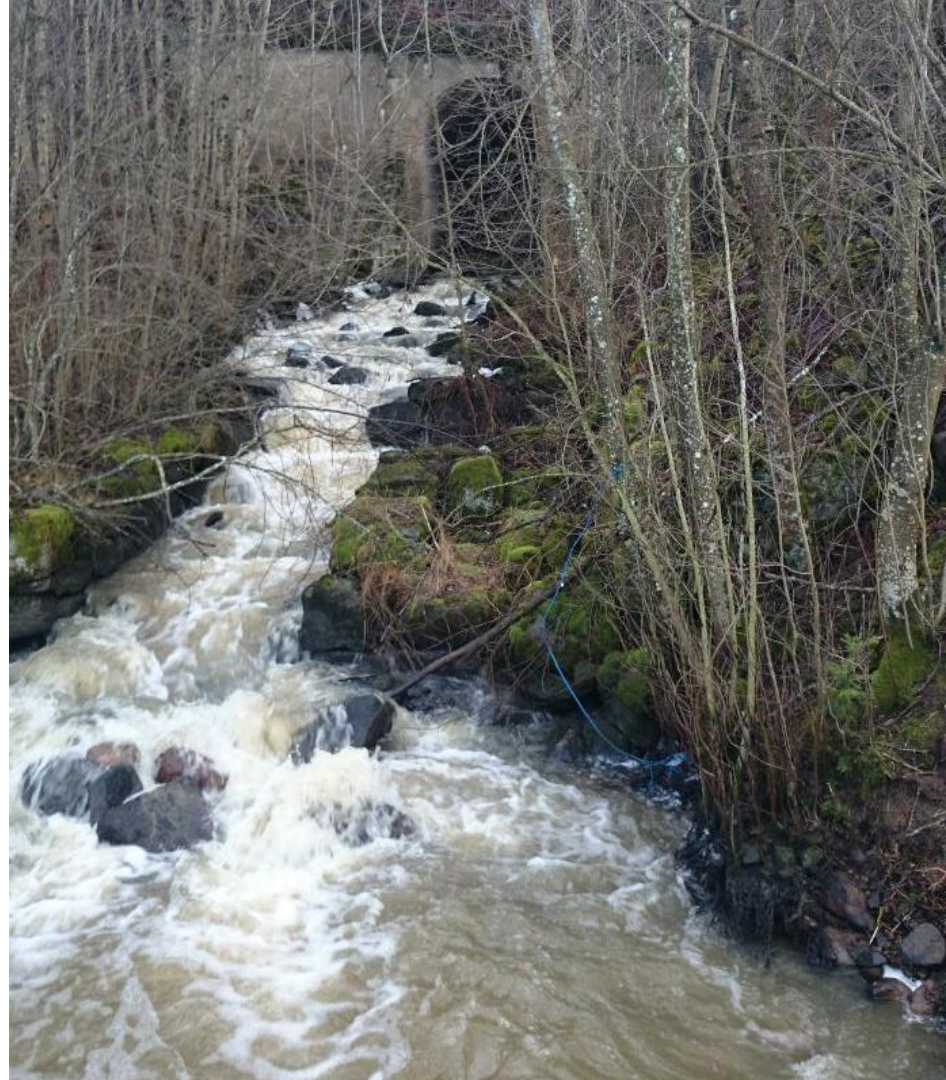
- Beskrivelse av prosjektet
- Mål for ytre miljø
- Tiltakslister

- Angir hva vi skal løse, men ikke nødvendigvis hvordan
- Inneholder både tiltak byggherreorganisasjonen gjennomfører og tiltak som inngår i kontrakt med entreprenør



Mål for prosjektet - vannmiljø

- Berørte vassdrag og utslippspunkt skal ikke ha forringet miljøtilstand etter at anlegget er ferdig
- For anleggsperioden: opprettholde samme vannkvalitet i resipient som ved anleggsstart – gjennom hele anleggsperioden



Utslippstillatelse

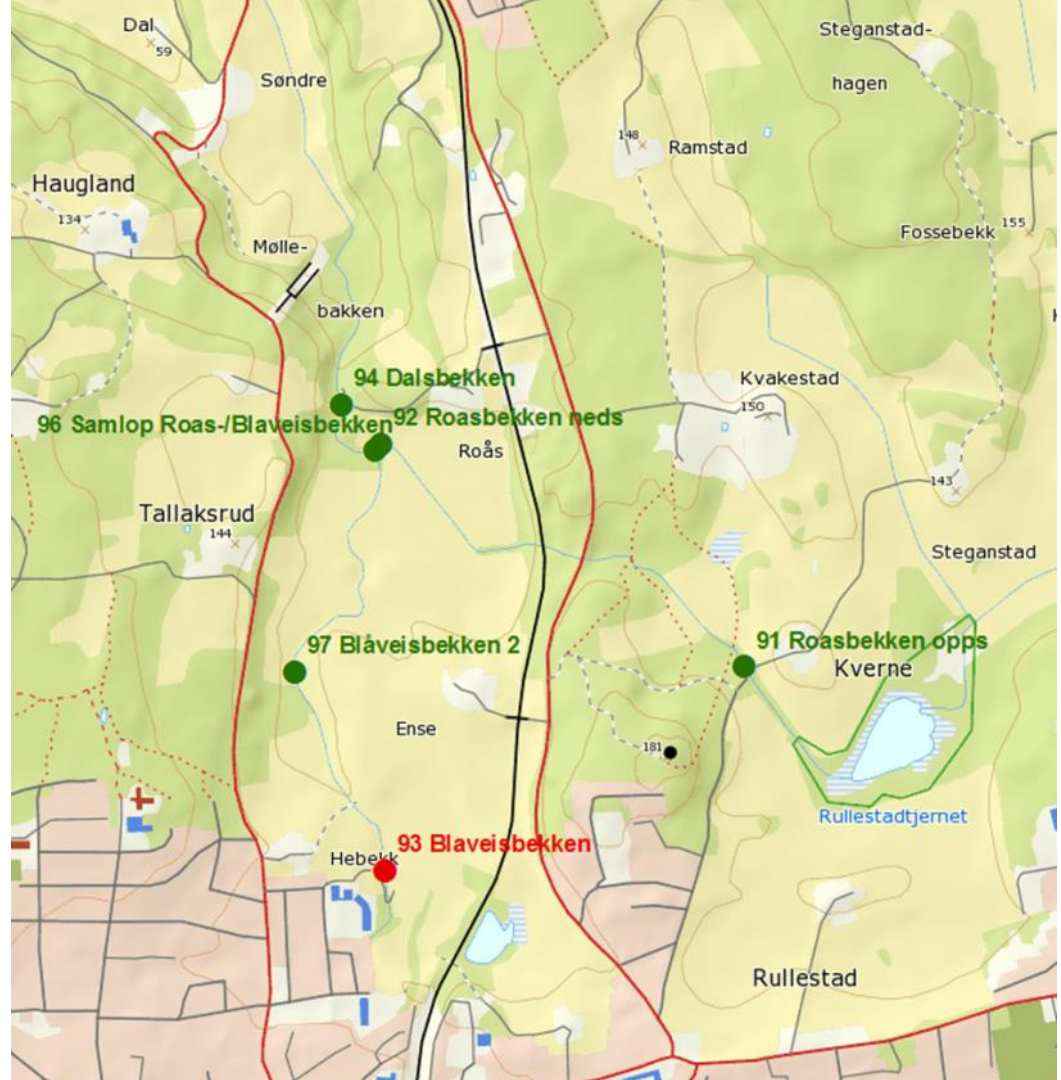
- Til ferskvannsresipienter:
 - Suspendert stoff < 100 mg/l
 - Olje < 10 mg/l
 - pH 6-9
- Til sjøresipient:
 - Suspendert stoff < 400 mg/l
 - Olje < 20 mg/l
- I tillegg begrensinger på tungmetaller, PAH 16 og PCB7 til Alnaelva



Overvåkingsprogram for resipienter

- Kontinuerlige målinger
 - pH
 - Turbiditet
 - Ledningsevne
 - Vanntemperatur
 - Vannhøyde
- Supplerende vannprøver hver 14. dag
- Bunndyr- og fiskeundersøkelser

- Støvmålere





03.05.2016

Overvåkingsprogram for utslipp



- Kontinuerlig overvåking
- Ukeblandprøver
- Månedsblandprøver

Resipienter



ANLEGGSSOMRÅDE

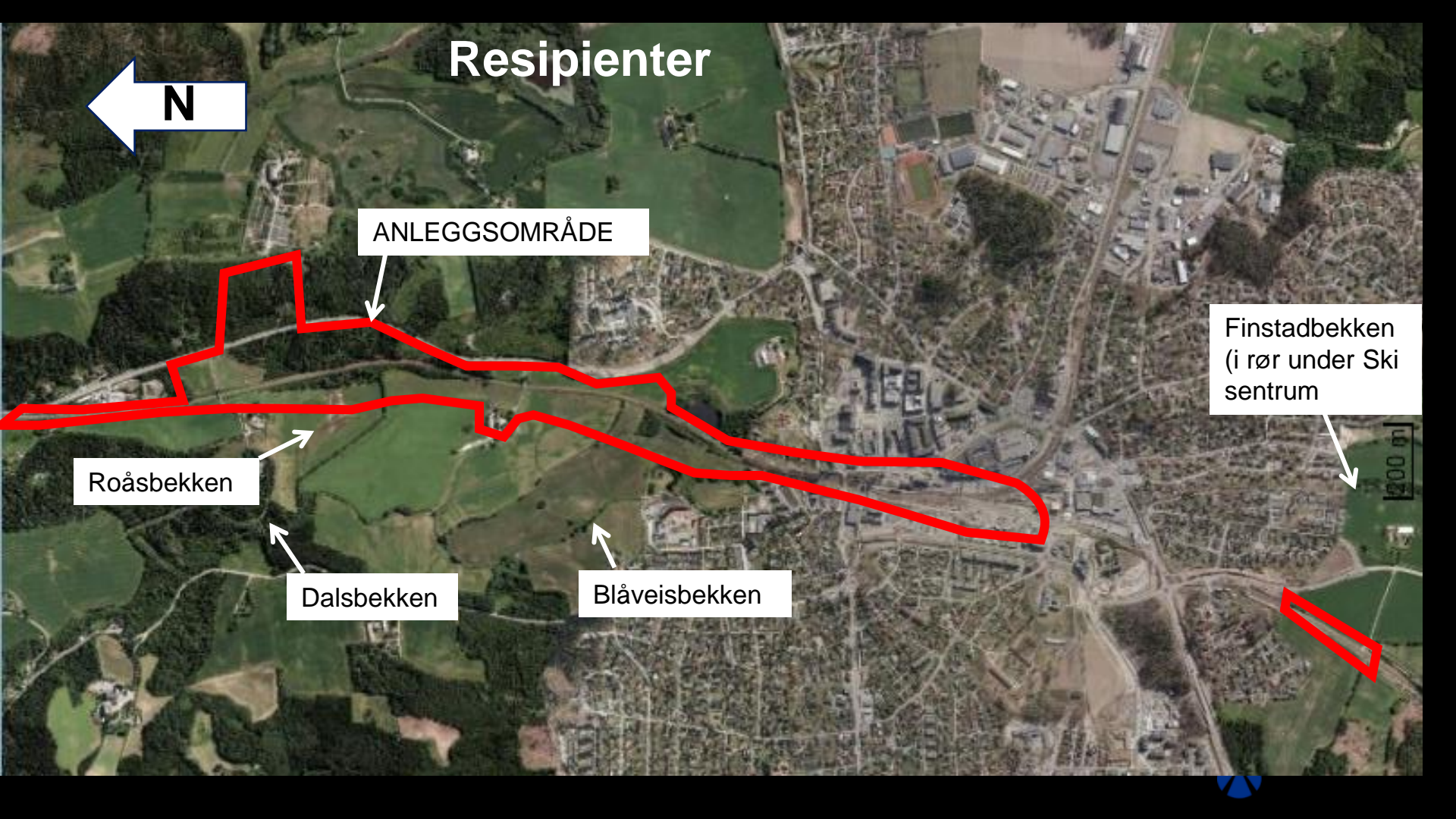
Finstadbekken
(i rør under Ski sentrum)

Roåsbekken

Dalsbekken

Blåveisbekken

1200 m









Vegetasjonsfjerning og grunnarbeider









Kalk/semestabilisering







Takk for oppmerksomheten!