



Konsekvensutredning

Lars Syrstad, Rambøll Norge AS

PBL § 4-2: KONSEKVENSER SKAL VURDERES I ALLE PLANER

- Alle planer skal redegjøre for planens VIRKNINGER
- Konsekvensene skal skrives inn i planbeskrivelsen
- Formelt krav om KU dersom "VESENTLIGE VIRKNINGER"



- [Forskrift om konsekvensutredninger for planer etter plan- og bygningsloven \(for-2014-12-19-1726\)](#)
- [Forskrift om konsekvensutredninger for tiltak etter sektorlover \(for-2014-12-19-1758\)](#)



PLANER SOM SKAL KONSEKVENsutREDES

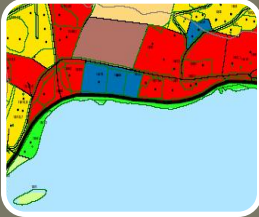
en viktigste prosessuelle endringen som følger av forskriften er obligatorisk verktøy for tidlig medvirkning og avklaringer av viktige forslagsstiler, enten dette er planmyndigheten eller andre private utarbeide et forslag til planprogram. Forslaget til program skal hørt samtidig med varsling/kunngjøring av planoppstart.

Etter at forslaget til program har vært til høring skal ansvarlig myndighet plan saker vil dette normalt være planmyndigheten.

Det fastsatte planprogrammet skal ligge til grunn for utarbeidelse av konsekvensutredning. Planprogrammet skal klargjøre premisser og fastsette hvilke forhold som skal utredes og/eller beskrives nærmere konsekvensutredning. Fastsetting av planprogram vil være ett nytt "tidlige planprosess etter plan- og bygningsloven. Fastsett plan"

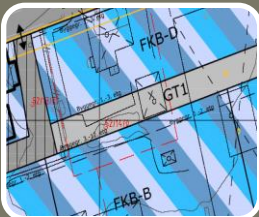
Regional plan for utbygging

- Fylkesdelplan Nord-Jæren
- Fylkesdelplan for Handel og senterstruktur



Kommunal plan for utbygging

- Kommuneplanens arealdel
- Kommunedelplan for ny E18



Reguleringsplaner

- Med bestemt type formål og omfang
- Som kan få "vesentlige virkninger"

UNNTATT dersom.....

REGULERINGSPLANER SOM ALLTID HAR KU-PLIKT (FORSKRIFT § 2)

Vedlegg 1

- Plan for næringsbebyggelse på over 15.000 kvm
- ... eller investeringskostnad på over 500 mill kr
- Veier og jernbane med investeringskostnad på over 500 mill kr
- Steinbrudd på minst 200 daa
- Forbrenningsanlegg med kapasitet over 100 tonn pr dag

.... Dette er bare noen få eksempler.....

KU-EKSEMPEL



TO ALTERNATIVER

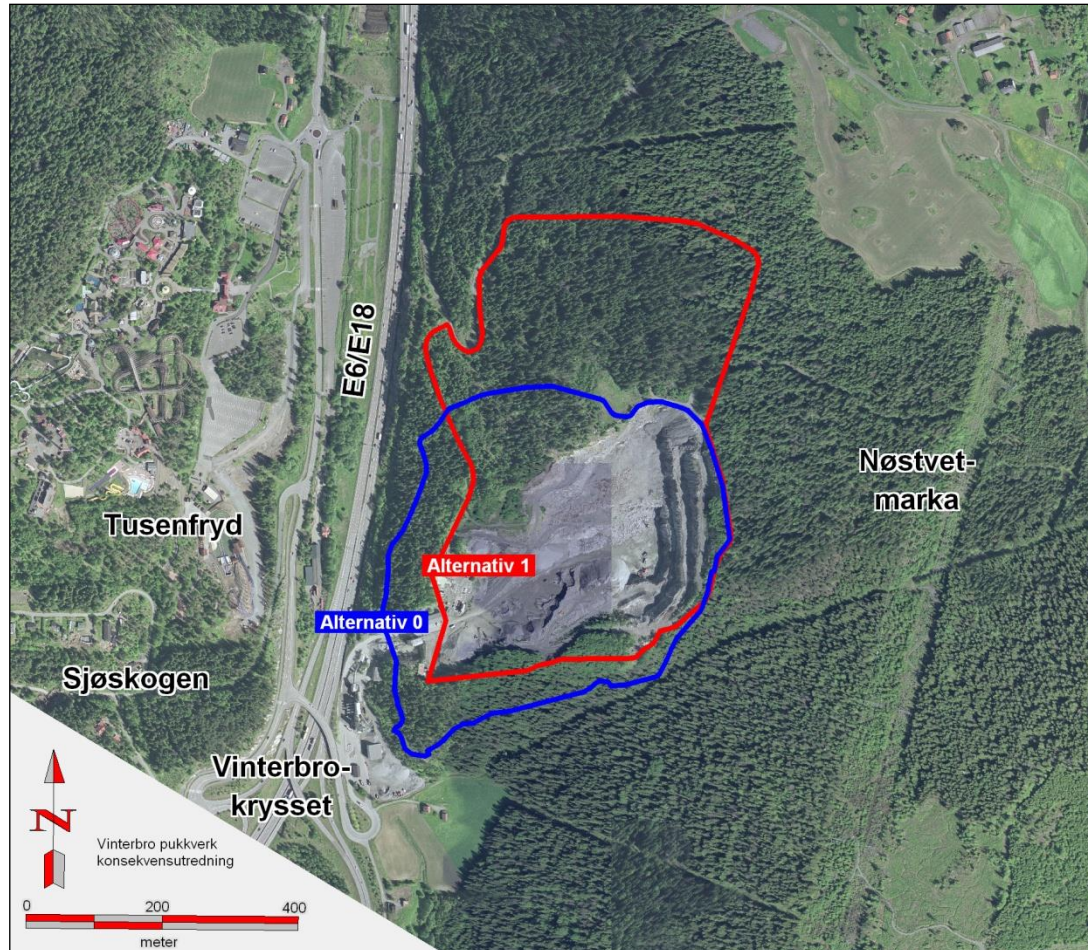
Uttaksretning Uttaksareal Uttaksmengde Uttaksdybde

Alternativ 1

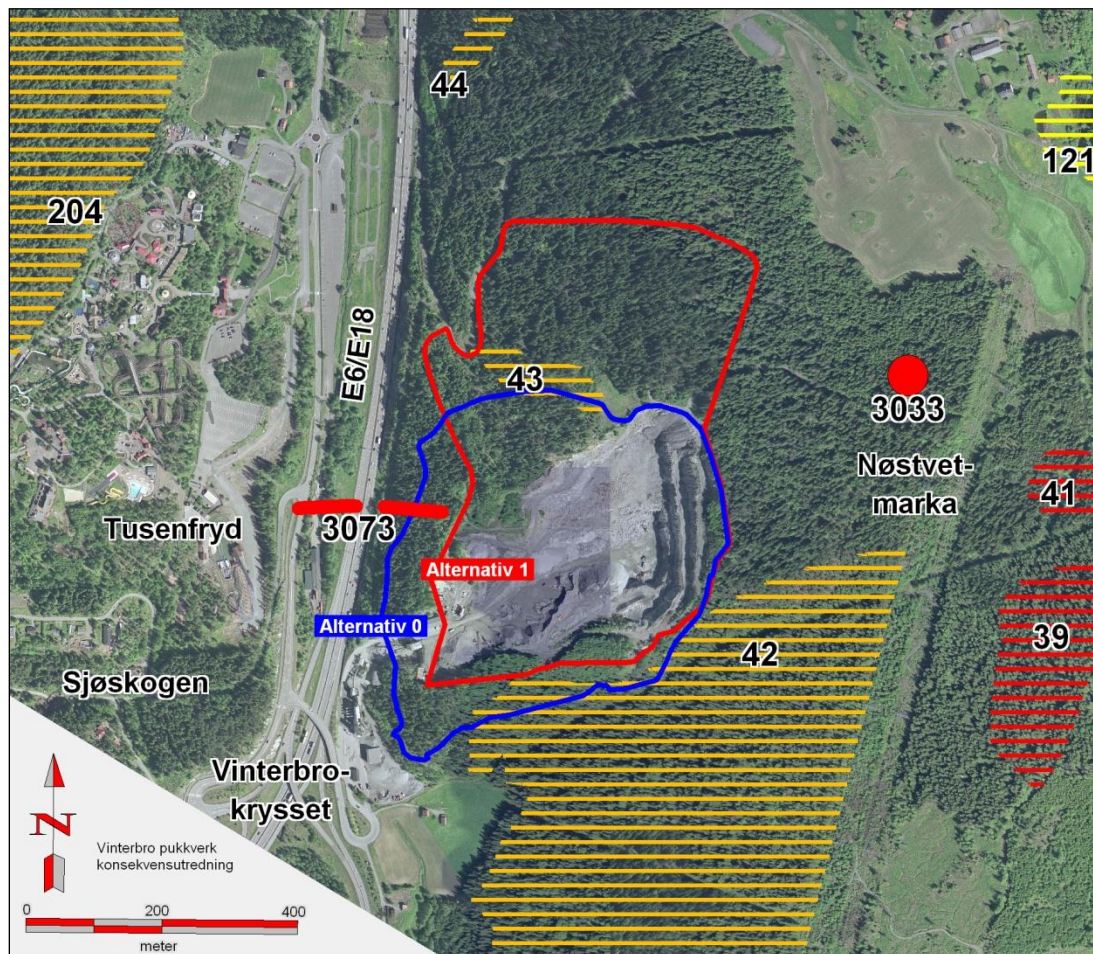
Nord	249 dekar	12,0 mill. tonn	Inntil kote 70
Vest / Sør	197 dekar	12,7 mill. tonn	Inntil kote 55

Alternativ 0

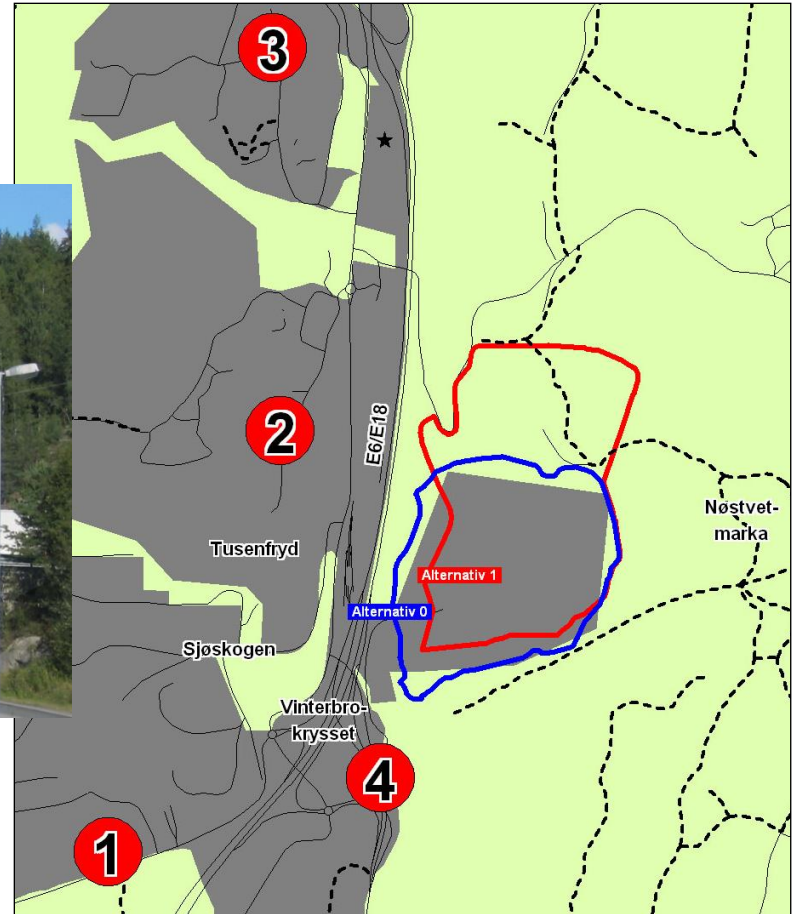
ENDRET UTTAKSRETNING

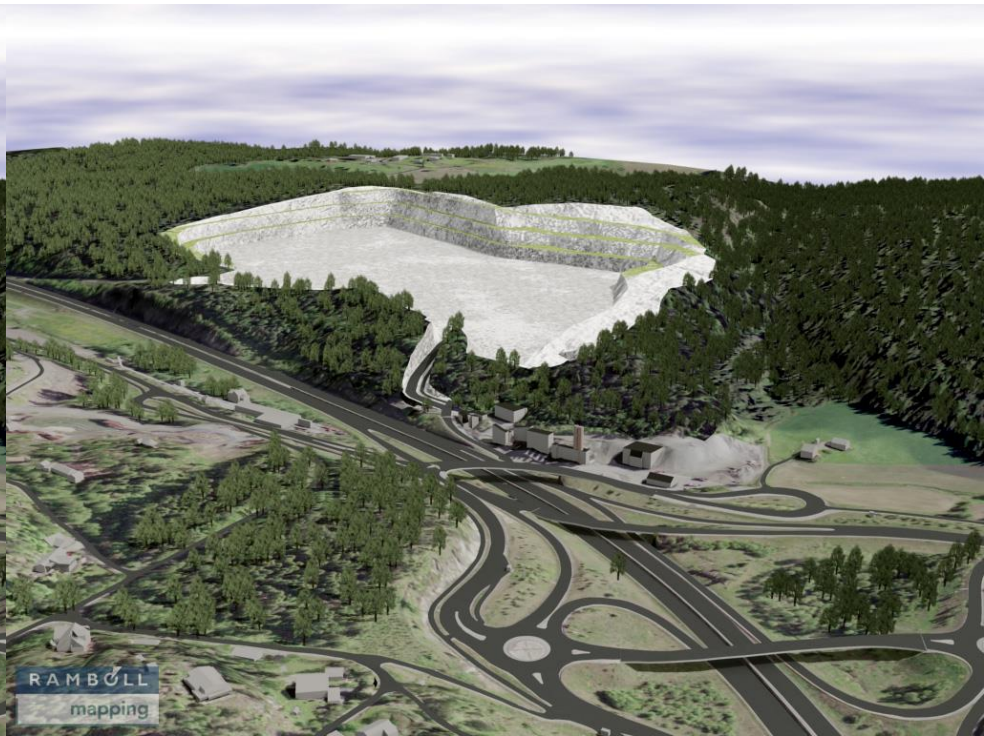


DYRE- OG PLANTELIV

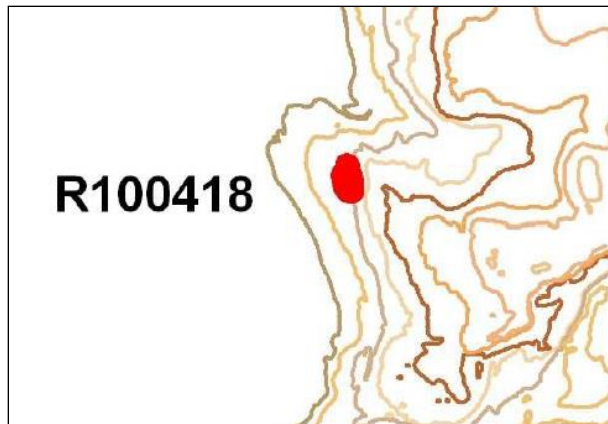


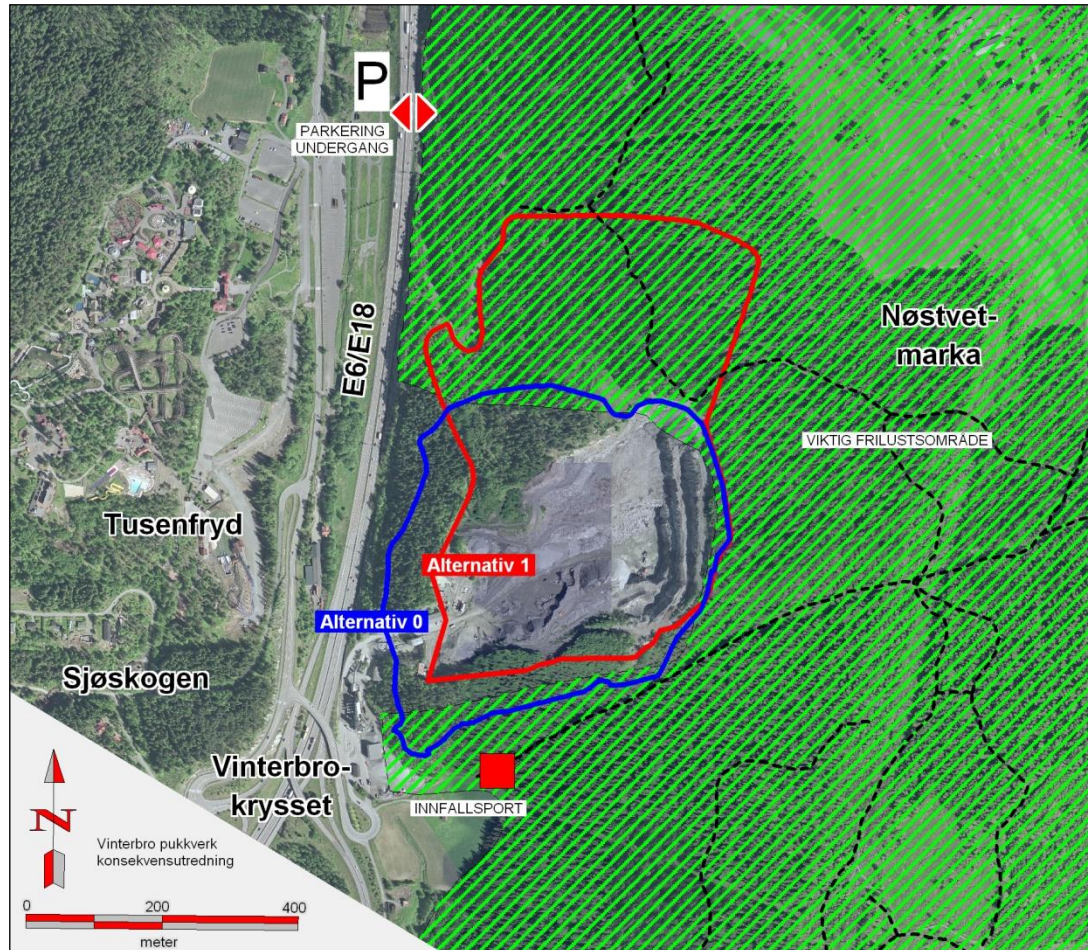
LANDSKAP





KULTURMINNER





STØY FRA VIRKSOMHETEN



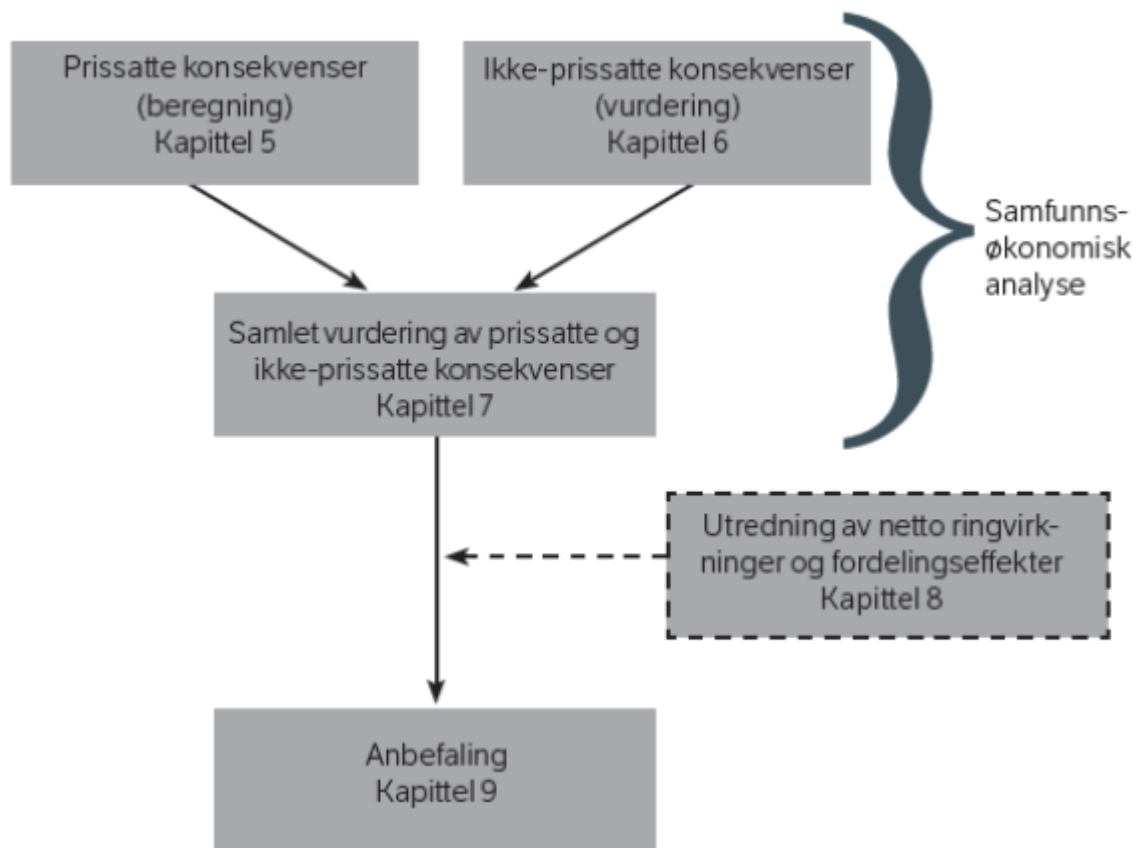
FORURENSNING

- Luftforurensning
- Utslipp til vassdrag
- Grunnvann
- Utslipp til jord

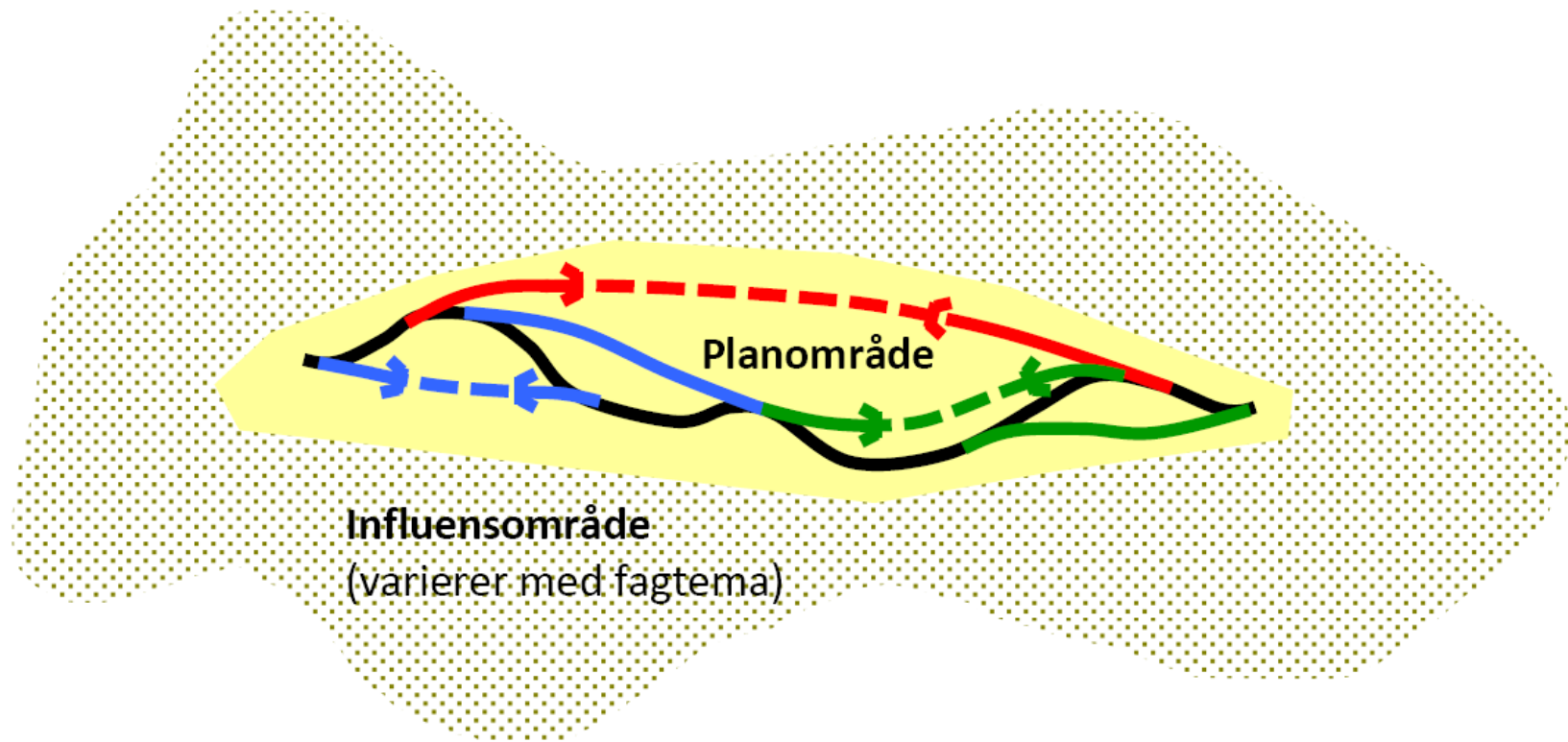
HÅNDBOK V712

KONSEKVENSANALYSER AV VEGPROSJEKTER





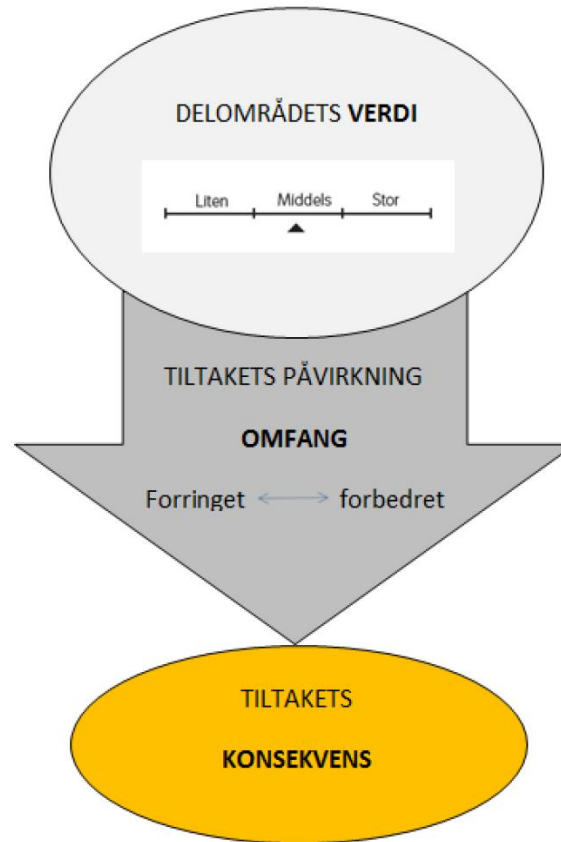
GEOGRAFISK UTSTREKNING



TEMA: IKKE-PRISSATTE KONSEKVENSER

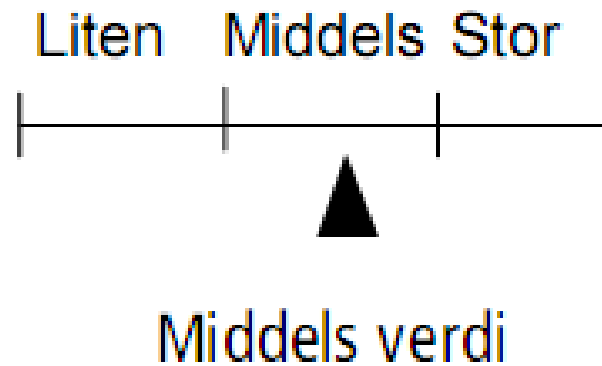
- Landskapsbilde/Bybilde
- Nærmiljø og friluftsliv
- Naturmiljø
- Kulturmiljø
- Naturressurser

VERDI – OMFANG - KONSEKVENNS



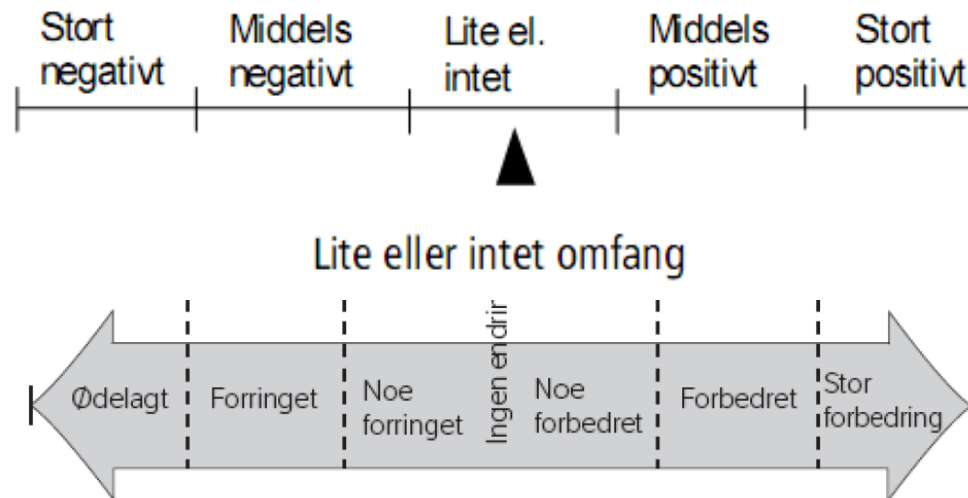
VERDIEN AV ET MILJØ ELLER ET OMRÅDE

- Delområde
- Tema
- Kriterier
- Karakter



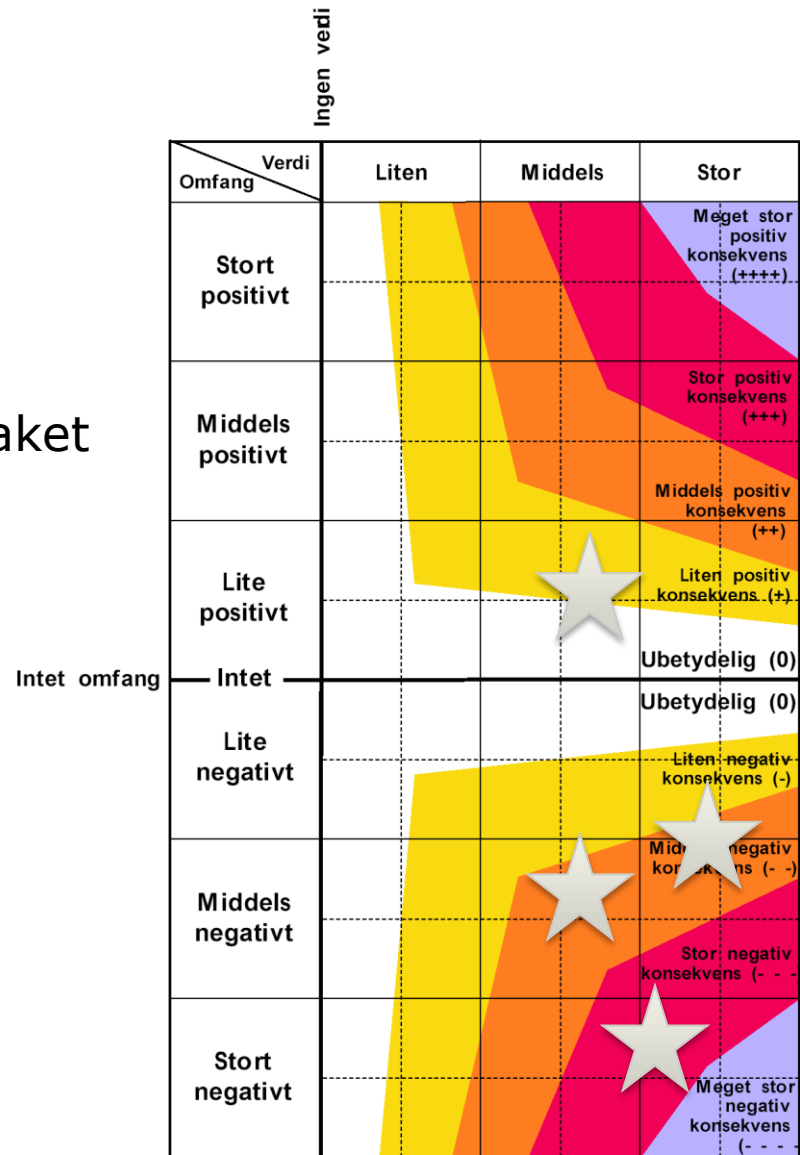
OMFANG AV PÅVIRKNING FRA TILTAKET

- Delområde
- Tema
- Kriterier
- Karakter



KONSEKVENSVIFTA

- Verdi av miljø/område
- Omfang av påvirkning fra tiltaket
- Konsekvens (fordel/ulempe)



ALLE PRISSATTE KONSEKVENSER

Komponenter	Alt. A	Alt. B	Alt. C
Trafikant- og transportbrukernytte	400	380	210
Operatørnytte	0	0	10
Budsjettvirkning	-540	-560	-160
Ulykker	190	90	30
Støy og luftforurensning	40	80	20
Restverdi	30	25	10
Skattekostnad	-110	-115	-30
Netto nytte	10	-100	90
Netto nytte pr. budsjettkrone	0,02	-0,2	0,2
Supplerende kriterier:			
Internrente	5 %	3 %	7 %
Første års forrentning	4 %	3 %	6 %

PLANPROGRAM

- Info om planarbeidet
- Tidlig medvirkning
- Setter krav til utredning
- Forslag sendes på høring
- Fastsettes av kommunen





Takk for oppmerksomheten