



Statens vegvesen

# Overskuddsstein Ressurs eller miljøproblem

## E39 Svegatjørn - Rådal

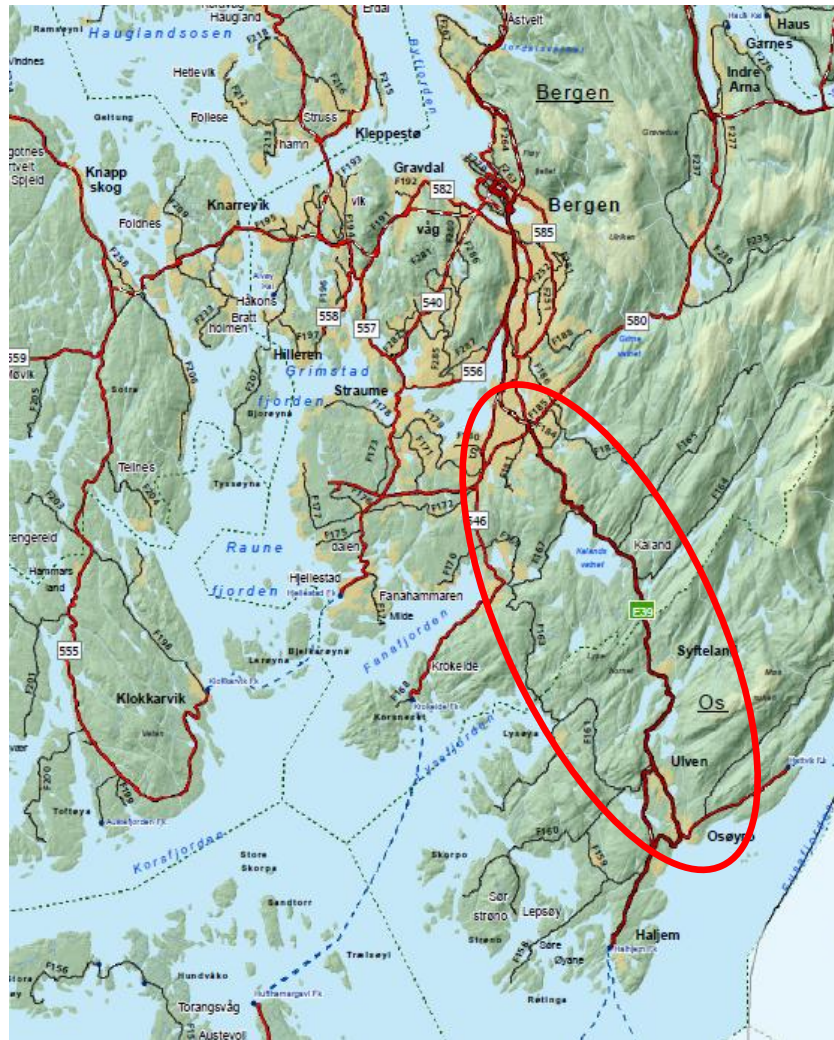
Prosjektleder  
Arne Eltvik

# E39 Svegatjørn - Rådalen; en del av noe mer



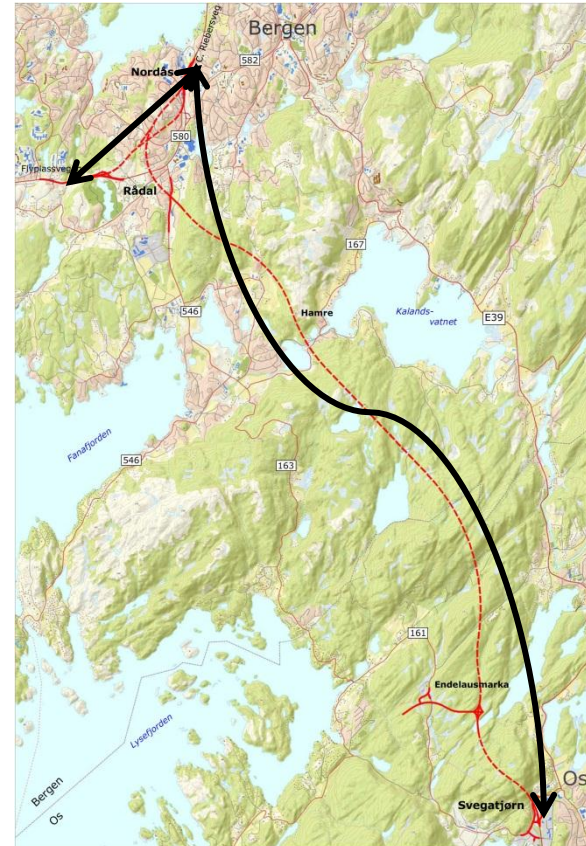
# E39 Svegatjørn - Rådalen

Hvor befinner vi oss?



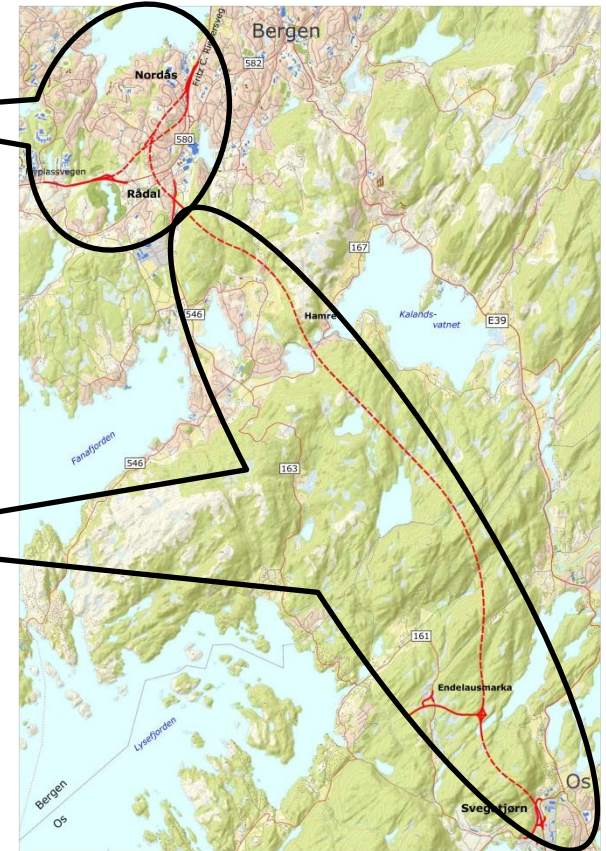
# E39 Svegatjørn-Rådalen

- Rv.580 Flyplassvegen - Sørås - Nordås.  
Lengde 3km der 2 km er tunnel
- E39 Svegatjørn - Nordås.  
Lengde 15km firefeltsveg der 13km er tunnel



# Reguleringsplanene

- ▾ E39/rv.580 Rådalen – Sørås
  - Godkjent i Bergen september 2012
  
- ▾ E39 Svegatjørn – Rådalen
  - Godkjent i Os juni 2012
  - Godkjent i Bergen september 2012



# Massebalanse ?

Massebalanse gikk fra planleggingsregel til fremmedord ved tusenårsskiftet.

Kan vi få liv i massebalansen igjen slik at vi forteller den hele og fulle sannhet:

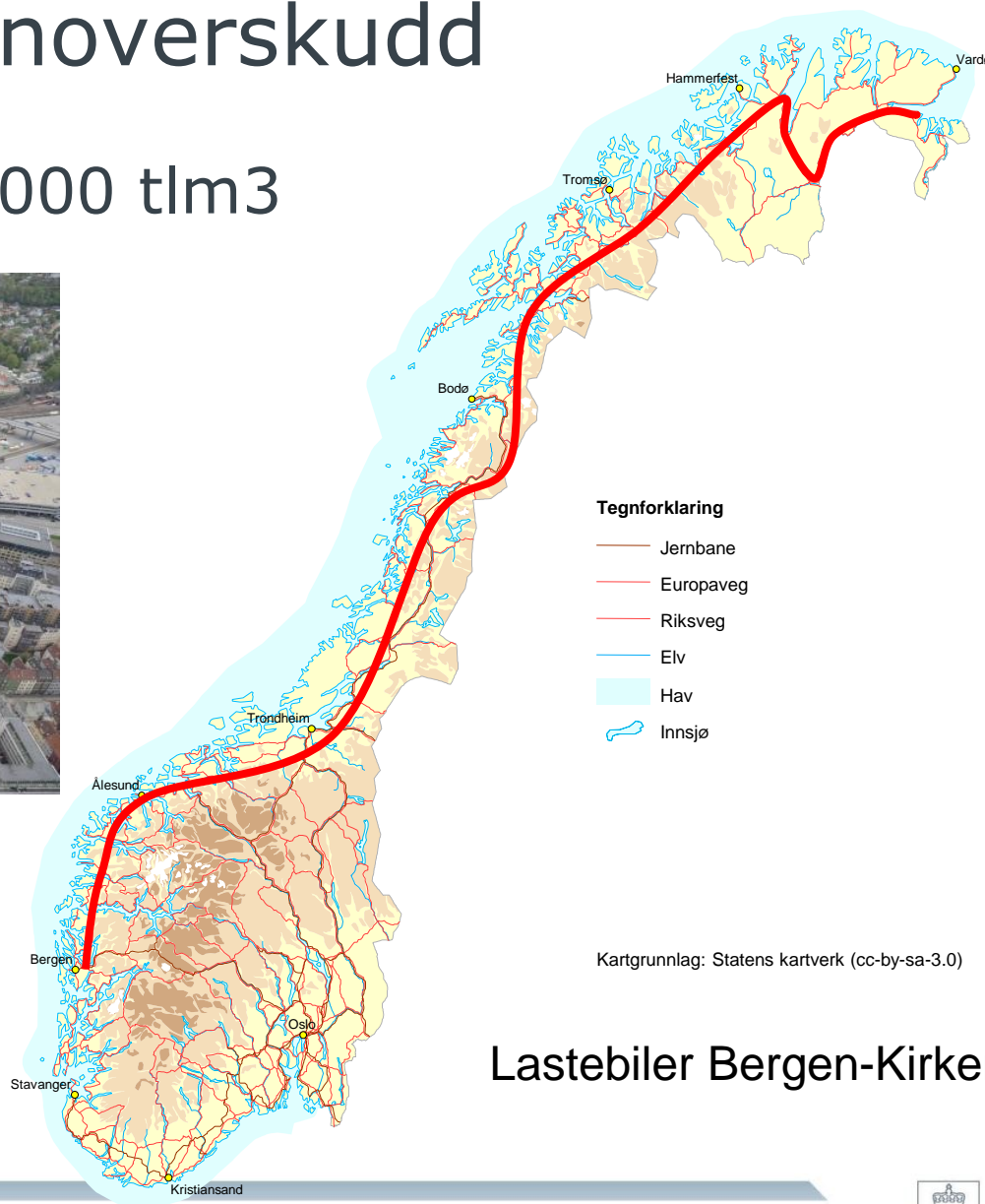
- KU for utbyggingsprosjekt
- Regulerer plass til overskuddet
- **Vi må kreve at det skal være massebalanse.**

# Steinoverskudd

▾ Bergen: 2.500.000 tlm<sup>3</sup>



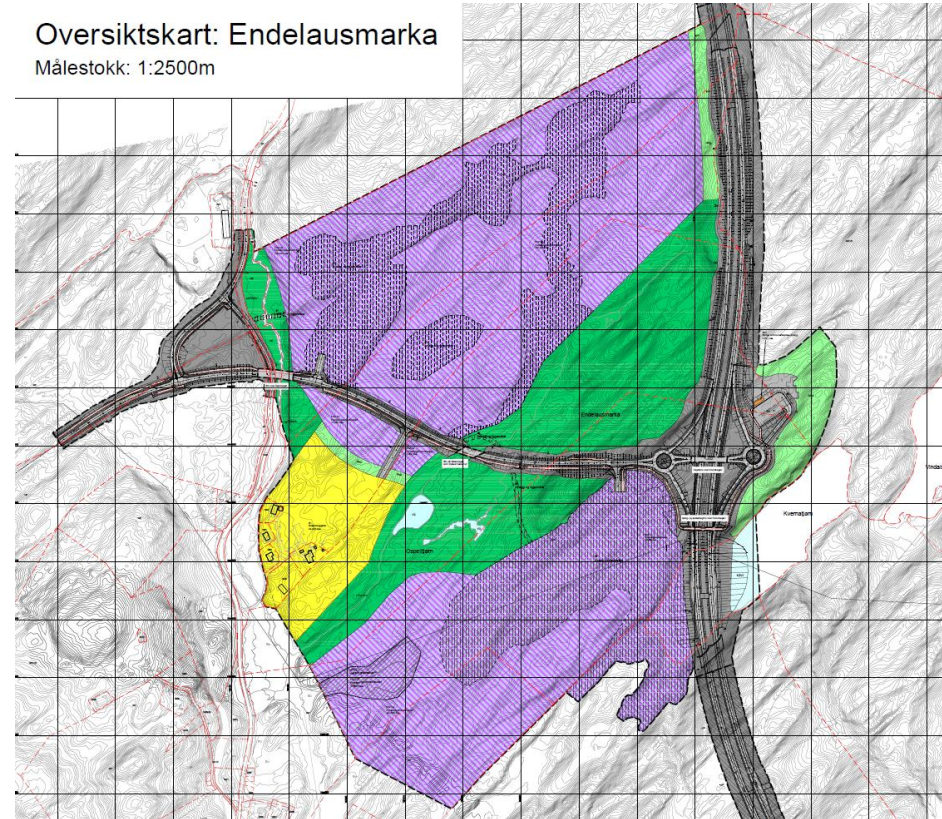
Smålungeren i 125 meters høyde og 250 m diameter (Rådhuset er 52 meter høyt)



## Lastebiler Bergen-Kirkenes

# Lyseparken, nytt næringsområde

- Os kommune er grunneier
- Bygger ny infrastruktur sammen med kommunen
- Plassering av overskuddsmasser





# Stein er en ressurs?

- ✓ Ja:
  - ✓ Noen har bruk for den i nærområdet
  - ✓ Kan lagres eller legges rett ut
  - ✓ Sammenfall i tid
  - ✓ Har riktig kvalitet
  - ✓ Noen betaler for gevinsten
- ✓ Nei:
  - ✓ Ingen klare utfyllingsområder
  - ✓ Feil kvalitet
  - ✓ Alle vil ha gevinsten gratis

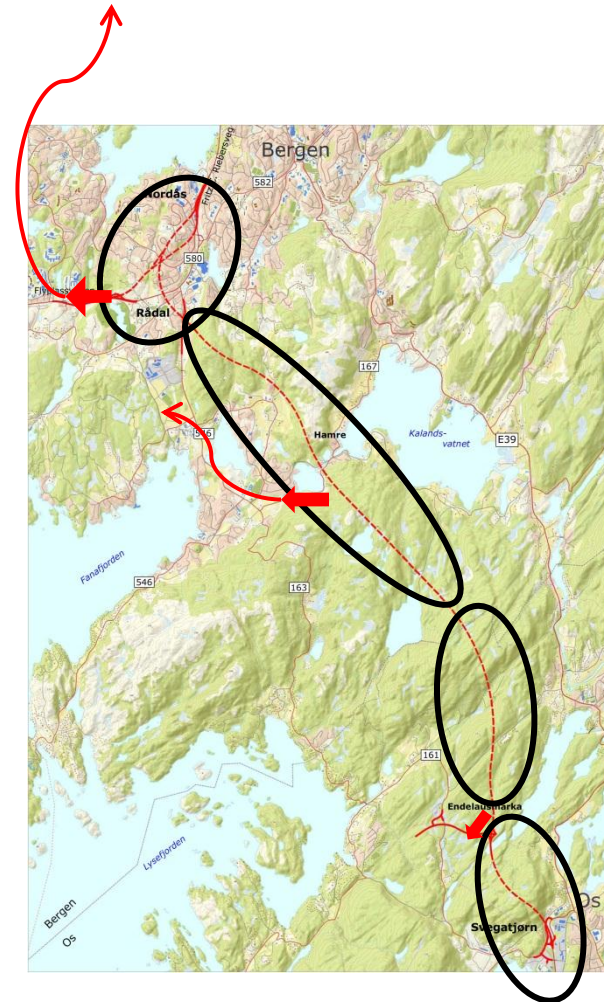
# Utfyllingsområder for overskuddsstein

- ▾ Hordnesskogen
- ▾ Hordnesvegen
- ▾ Breivika
- ▾ Sælevatnet
- ▾ Liavatnet
- ▾ Roanlegg i Fjøsangerbukta
- ▾ Skiparvika
- ▾ Eksisterende mottak i Arna



# Steinmassar

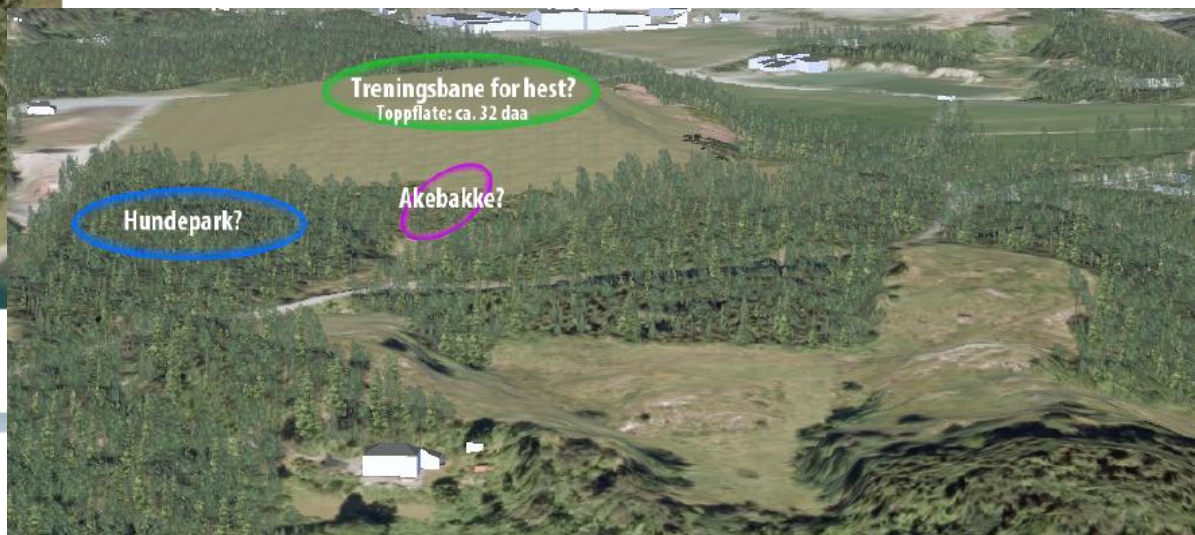
- ▶ På resten av prosjektet mellom Os grense og Nordås i Bergen er det overskudd på 2 mill m<sup>3</sup> sprengstein
- ▶ Sprengstein fra Lysehorntunnelen i Os blir utfylt i Endelausmarka
- ▶ Mellom Sveгатtjørn og Endelausmarka blir all sprengstein benyttet til vegbygging



# Hordnesskogen



- ✓ Positiv grunneier
- ✓ Skjermet for støy
- ✓ Positive høringsuttalelser
- ✓ Kort transport
- ✓ 1.200.000 m<sup>3</sup>
- ✓ Reguleringsplanforslag klart





## ~~Fana Stein~~

- ∨ Godkjent råstoffutvinningsområde
- ∨ ~~→ 250.000 m<sup>3</sup>~~
- ∨ Skjermet for støy
- ∨ Kort transport

# Liavatn



- Fortsatt utfylling i vann
- Ingen naturkonflikter
- Skjermet for støy
- Beholde vannflate eller nytt næringsområde
- 800.000 – 1.200.000 m<sup>3</sup>
- Reguleringsplanforslag klart

# Arna



- Godkjente råstoffutvinningsområder
- Kapasitet til hele overskuddet
- Skjermet for støy
- Lang transport

# Nordåsvatn



## Fjøsanger:

- Roanlegg
- Ny strandlinje
- 500.000 m<sup>3</sup>
- Regulering pågår

## Skiparvika:

- Friområde
- 500.000m<sup>3</sup>
- Regulering pågår



# Sælevatn



- Beholde vannflate
- Ny gs-veg og strandlinje
- $>2.000.000 \text{ m}^3$
- Fjerne «dødt» bunnvann
- Støyutsatt

# Andre vurderte løsninger

- Ny rullebane og taxebane Flesland
  - Taxebane bygget og Avinor har eget overskudd.
- Utbedring av dårlige kommunale og fylkesveger
  - Ingen planer eller ledige midler til ekstrakostnadene
- Nye næringsområder i Fana
  - Ingen arealer med planavklaring

# Andre vurderte løsninger

- ∨ Område for lagring og framtidig bruk
  - Flesland, Kokstad, Liland
    - Uaktuelt for kommunen
- ∨ Fiskerihavn Austevoll
  - Produserer lokalt og har massebalanse
- ∨ Eksport til Europa
  - Kan være aktuell, men kan ikke selge skinnet før bjørnen er skutt.

# Status juni 2013

- En del planforslag er til behandling og høringsfrist i august.
- Kan ha noen vedtak i oktober.
- Fortsatt stor usikkerhet hvor kommunen tillater utfylling og hvilke betingelser som skal gjelde.

# Tunneler; løsning for miljøet eller?

- ✦ + støy og støv
- ✦ + landskap
- ✦ + arealbruk
  
- ✦ - unødvendig steinproduksjon
- ✦ - høyt sprengstofforbruk
- ✦ - mye betong
- ✦ - avrenning utfyllingsområder
- ✦ - stenging ved drift og vedlikehold

# Anbefaling for nye prosjekt

- ✦ Kritisk vurdering av løsninger og massebalanse
- ✦ Krav om at det skal være massebalanse når reguleringsplaner vedtas (rekkefølgekrav mellom flere planer)
- ✦ Samarbeid om totalløsninger (transport, næring, bolig, jordbruk, idrett) og aktører som ser kostnad og nytte.
- ✦ Statlig regulering?

# Videre framdrift for E39 Svegatjørn-Rådal

?

# Hvor skal vegen gå og når kommer den?

