

Grette

Planmessig massehåndtering

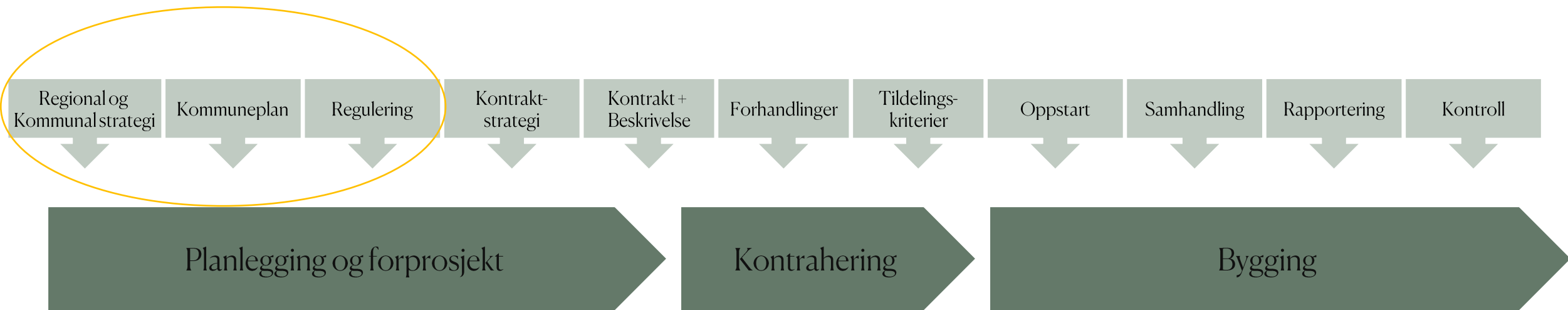
9. april 2025

Partner, advokat Gaute Løchen

Senioradvokat Stine Arbiol-Kraft

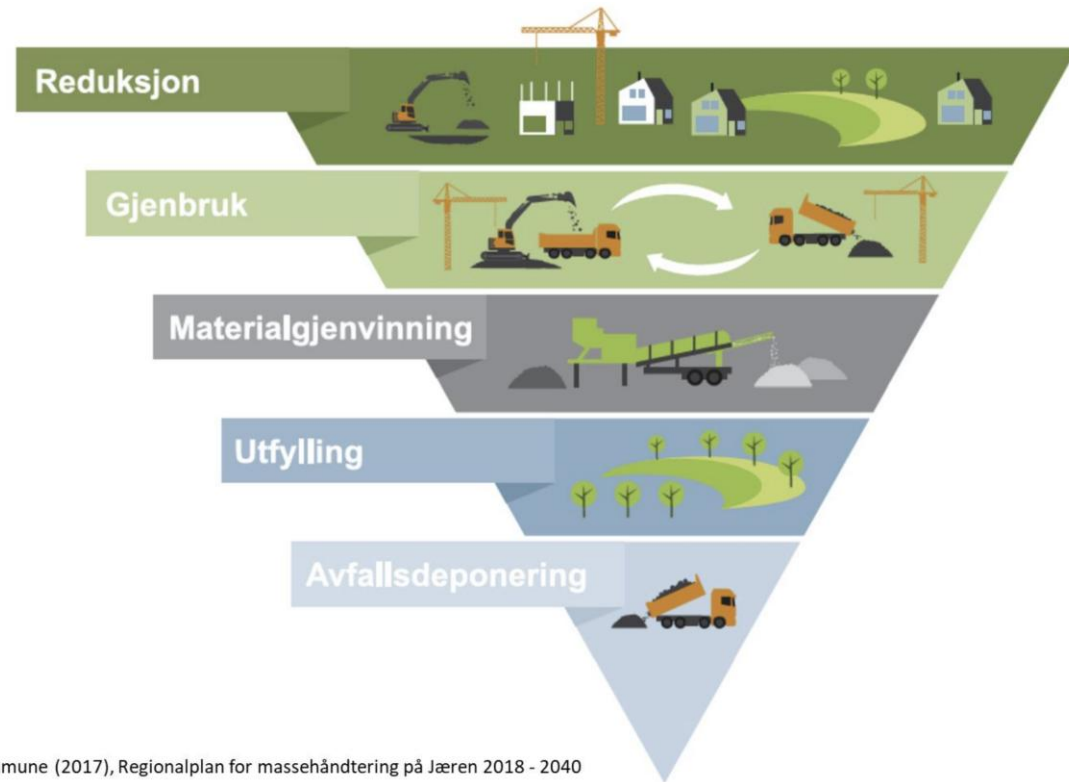
Grette

Prosjektforløpet og mulighetsrom for massehåndtering



Mål og utfordringer

- Reduksjon – planlegge prosjekter med mindre inngrep og lavere ressursbruk
- Gjenbruk – legge til rette for gjenbruk ved arealer til massehåndtering og insentiver til gjenbruk
- Materialgjenvinning – prosessering og bruk som tilslag i andre produkter (betong, asfalt mv.)
- Utfylling – nyttige tiltak som kan gjennomføres fordi man har overskuddsmasser
- Avfallsdeponering – siste utvei



Kilde: Rogaland Fylkeskommune (2017), Regionalplan for massehåndtering på Jæren 2018 - 2040

Grette

Tiltakshaver er eier av grunnen
der arbeidene foregår –
og eier også overskuddsmassene



- ▶ Regionale og kommunale planer
- ▶ Tiltakshavers valg i tidlig fase
- ▶ Planmyndighetens krav
- ▶ God rådgivning fra prosjekterende
- ▶ Entreprenørens innspill

Muligheter for ditt prosjekt – og for andre
prosjekter i nærheten!



Mulighetsrommet for massehåndtering i plan



Regjeringens forventninger

44. Helhetlig masseforvaltning avklares i regionale og kommunale planer. Planer for større bygge- og anleggsarbeider avklarer hvordan overskuddsmasser skal disponeres og hvordan nødvendig areal til håndteringen skal sikres. Muligheten for ombruk og materialgjenvinning vurderes, og massebalanse bør tilstrebes.

Grette

Mulighetsrommet for massehåndtering i plan

Stor og ressurskrevende oppgave å:

- Få oversikt over massebehov, mengder, kvaliteter og lokalisering
- Sørge for tilstrekkelig og tidlig nok involvering av berørte aktører og myndigheter
- Sette av tilstrekkelig areal til mellomlagring og deponering, med en tilstrekkelig geografisk nærhet (transportavstand) til uttaksstedet
- Gi planer og krav som muliggjør effektiv gjennomføring og kontroll

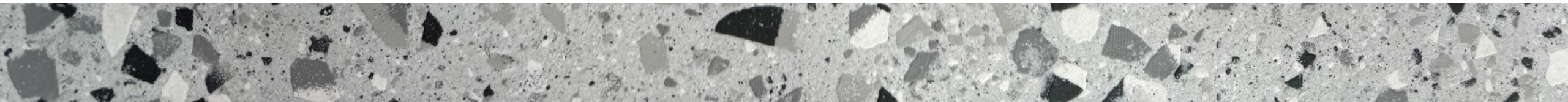
Nødvendig med aktive bidrag fra både kommunen, andre offentlige myndigheter og forslagsstiller/tiltakshaver i planprosessene.

Vellykket massehåndtering forutsetter forutsigbare føringer på overordnet plannivå, og en tilstrekkelig balanse mellom krav og handlingsrom på reguleringsplannivå.



Mulighetsrommet for massehåndtering i plan

- Nasjonale forventninger/føringer
- Regionale planer (for massehåndtering)
 - Viktig verktøy for koordinering på tvers av kommunene
 - Må følges opp i de enkelte kommuneplanene, og deretter i reguleringsplaner
- Massehåndtering som tema i kommunal planstrategi, jf. pbl. § 10-1, og i kommuneplanens samfunnsdel, jf. pbl. § 11-2.
- Konkrete føringer og krav i kommuneplanens arealdel, jf. pbl. § 11-5
 - Viktig arena for medvirkning for både sektormyndigheter og tiltakshavere



Mulighetsrommet for massehåndtering i plan

Kommuneplanens arealdel

- Masseforvaltning bør være eget tema, evt. behandles i egen kommunedelplan
- Kan/bør stille krav om massehåndteringsplan i reguleringsplaner, jf. pbl. § 11-9 nr. 8
- Presisering av når reguleringsplan er nødvendig (kan skjerpe kravene enn etter pbl. § 12-1 (3))
- Avklare områder for masseuttak, mellomlagring og deponering (både eksisterende og nye) i plankartet
 - Ofte behov for mer overordnet arealdisponering/-koordinering av massehåndteringen enn det man kan oppnå i den enkelte reguleringsplan.
 - Følge opp nasjonale/regionale føringer
- Angi hensynssoner og bestemmelser om miljøkvalitet, -oppfølging og -overvåkning, jf. pbl. § 11-9 nr. 6 og 8

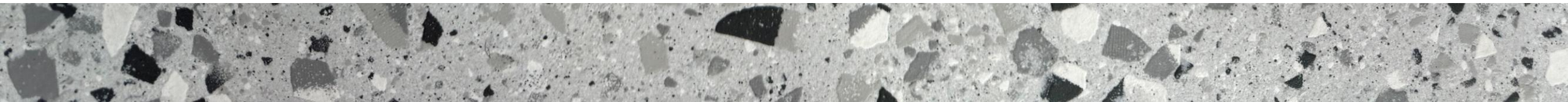
De mest sentrale føringene for arealbruken og hva som skal sikres i reguleringsplanene legges her



Hvordan sikre rene masser etter pbl.?

Reguleringsplanen

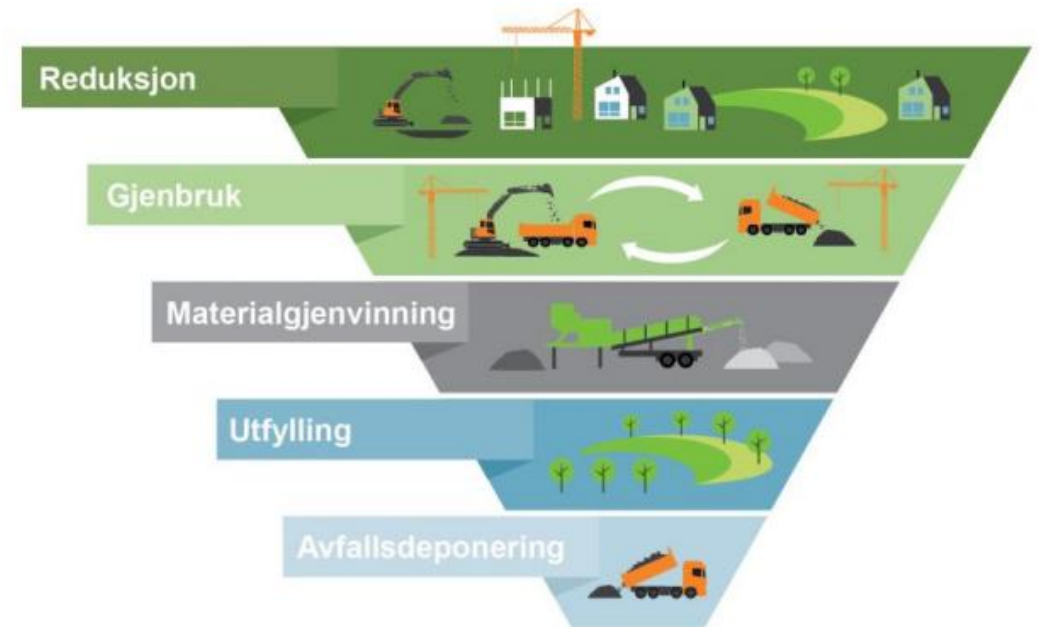
- Konsekvensutredning og massehåndteringsplan som del av reguleringsplanen
- Krav om høring/medvirkning fra overordnet myndighet og sektor-/innsigelsesmyndighetene
- Avklaring av arealer for uttak/mellomlagring/deponi, samt volumer/kotehøyder
- Muligheter for omfattende regulering med **planbestemmelser** etter pbl. § 12-7, eksempelvis:
 - Grenseverdier for tillatt forurensning, andre krav til massene og miljøkvalitet, etter pbl. § 12-7 nr. 3.
 - Krav om mottakskontroll og prøvetakning, jf. pbl. § 12-7 nr. 3 og 12
 - Rekkefølgekrav om avbøtende tiltak, dokumentasjon på rene masser, godkjent miljøoppfølgingsplan osv., jf. pbl. § 12-7 nr. 10.
 - Rekkefølgekrav om tillatelse etter forurensningsloven før det kan gis igangsettingstillatelse, jf. pbl. § 12-7 nr. 10.
 - Krav om miljøundersøkelser og -overvåking, jf. pbl. § 12-7 nr. 12
- Bestemmelser om istandsetting og etterbruk osv.



Hvordan sikre rene masser etter pbl.?

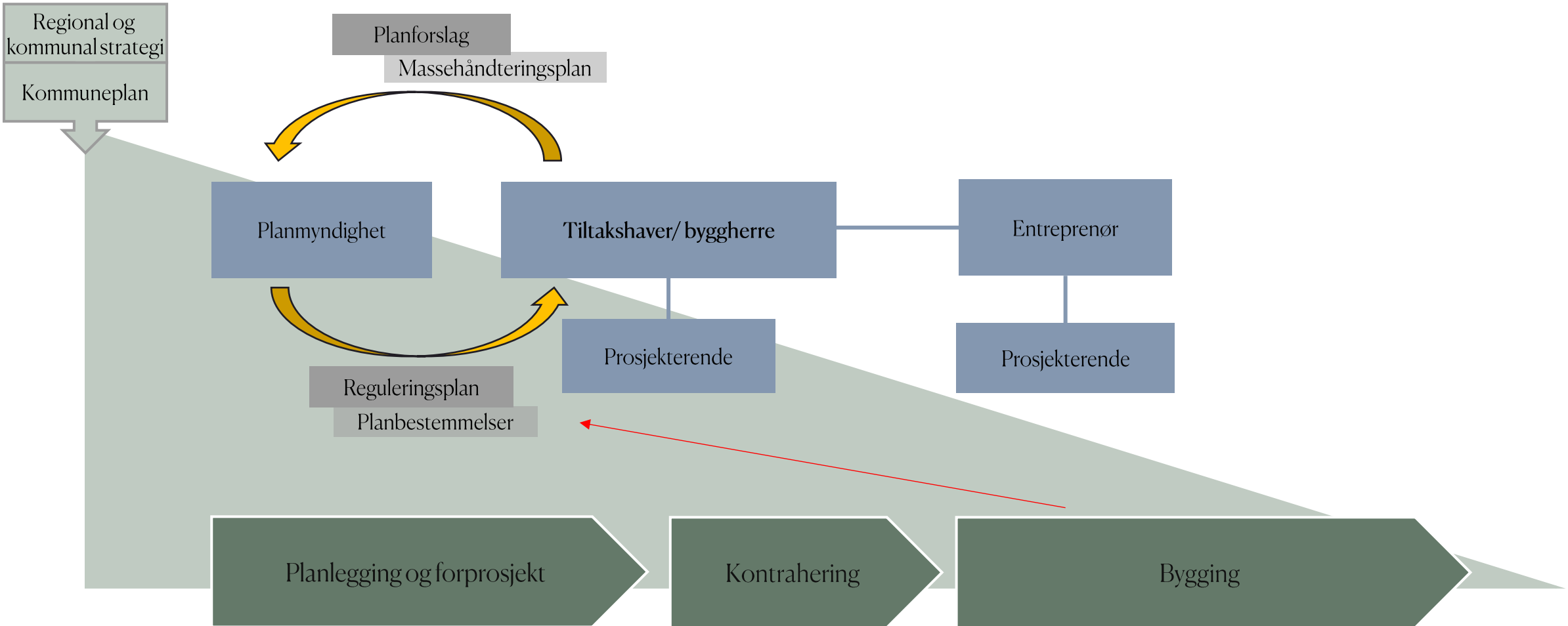
Massehåndteringsplan

- Masseoversikt/-kartlegging
- Plan for disponeringen av massene i prosjektet
- Behov for uttak/prosessering/mellomlagring osv.
- Massebalanse og håndtering av evt. overskuddsmasser
- Hva de ulike massetypene brukes til, og hvordan.
- Vurdering av nytte av masser fra, eller bruk av massene i, andre prosjekter
- Logistikk/masseforflytning
- Vurdering av miljøbelastning



Grette

Mulighetsrommet for massehåndtering i entrepriseprosjekter



Grette

Hvordan sikre rene masser etter pbl.?

Oppfølging og sanksjoner etter pbl.

- Tilsyn etter pbl. kap. 25 (både med tiltaket og de ansvarlige foretakene)
 - Tilsyn kan føres når som helst i byggesaken, og inntil 5 år etter at ferdigattest er gitt, jf. pbl. § 25-2 (2).
 - Enkelte typer tiltak er unntatt fra tilsyn, eks. offentlig veianlegg (jf. SAK 10 § 4-3)
- Ulovlighetsoppfølging etter pbl. kap. 32



Foredragsholdere



Stine Arbiol-Kraft

Senioradvokat

E-post: stkr@grette.no

Tlf.: 988 36 263



Gaute Løchen

Partner, advokat

E-post: galo@grette.no

Tlf.: 920 39 299