



VELKOMMEN TIL MILJØRINGES WEBINAR

JORD SOM AVFALL OG RÅSTOFF

HVEM ER VI OG DERE



Miljøringen skal være et faglig forum mellom medlemmene og være et bindeledd mellom medlemmene som representerer både problemeiere, myndigheter, konsulenter, FOU-institusjoner, leverandører og entreprenører

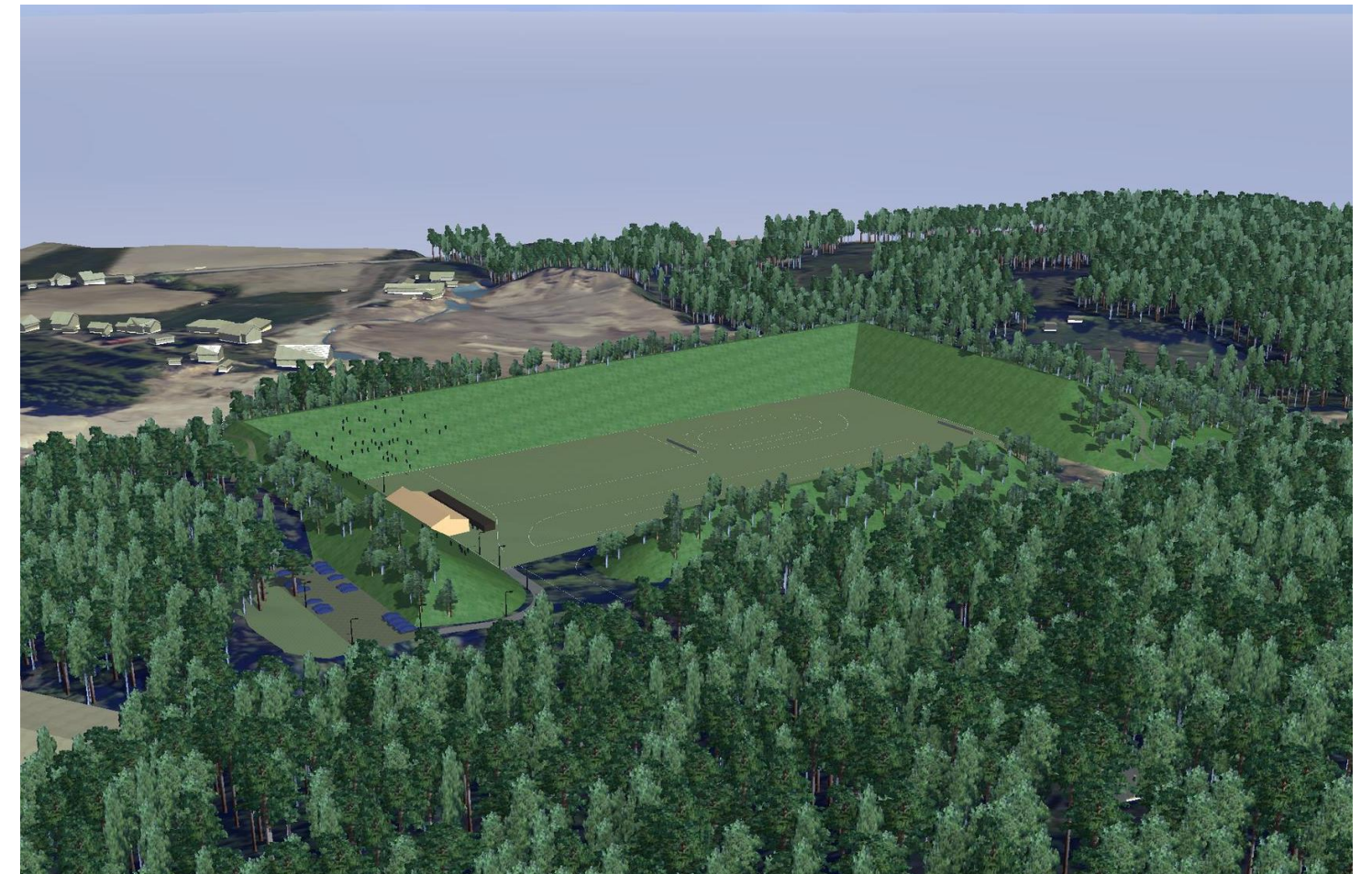
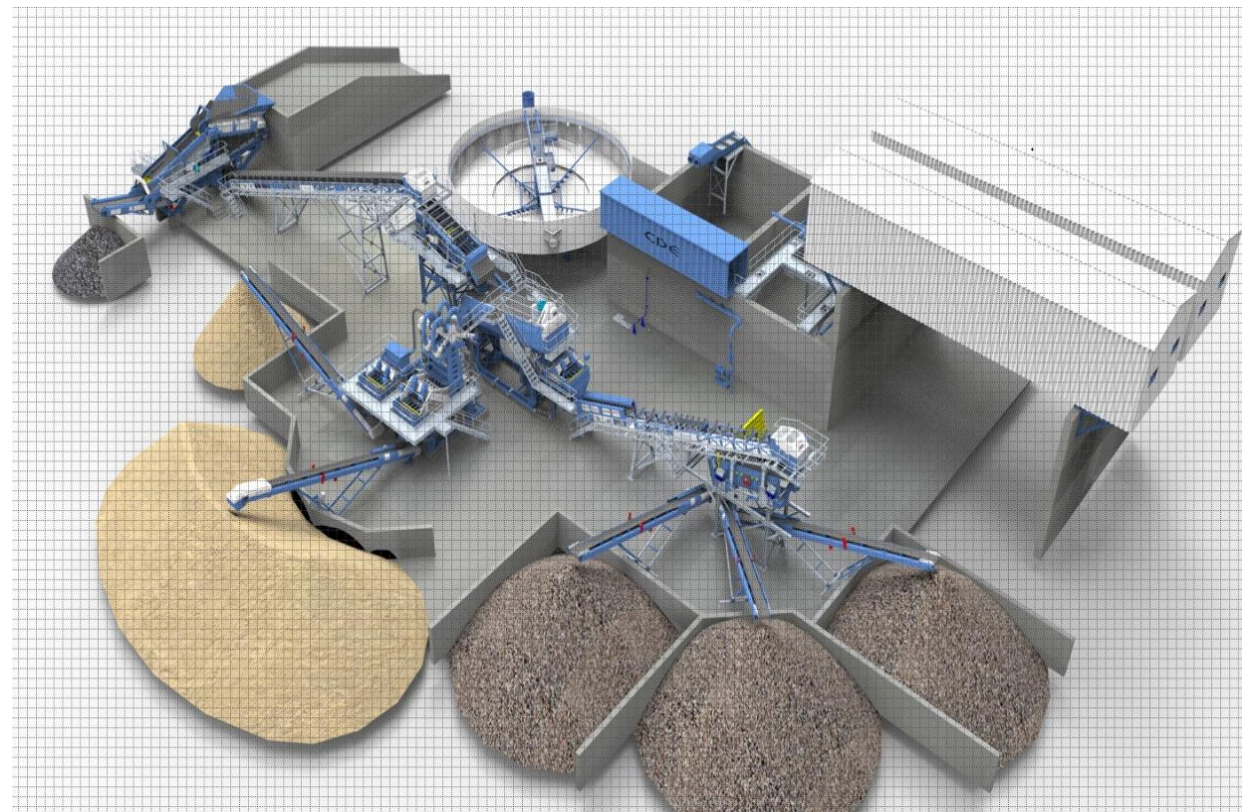
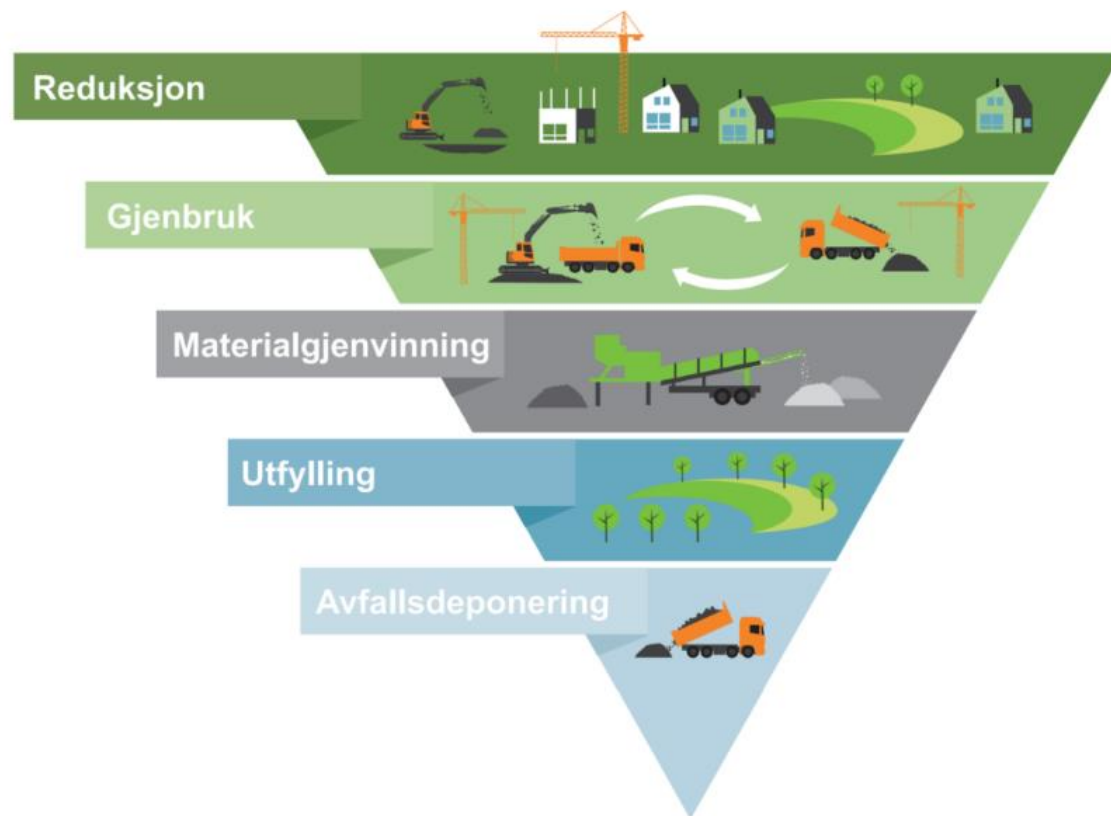
Over 180 deltagere



- Den største gruppen i antall – **konsulentene** fordelt på 17 ulike konsulentselskaper
 - Stor gruppe – veldig mange **kommuner** fra over hele landet, fra vest, midt, sør og øst
 - Alle **statsforvalter**-embeter er representert (kun et unntak)
 - **Problemeiere/Tiltakshavere** representert industri
 - Mange fra **Direktoratet for Mineralforvaltning** er tilstede
 - Stor gruppe – **entreprenørene** ca. 6 ulike selskaper
- **Massemottak** representert med 13 ulike selskaper

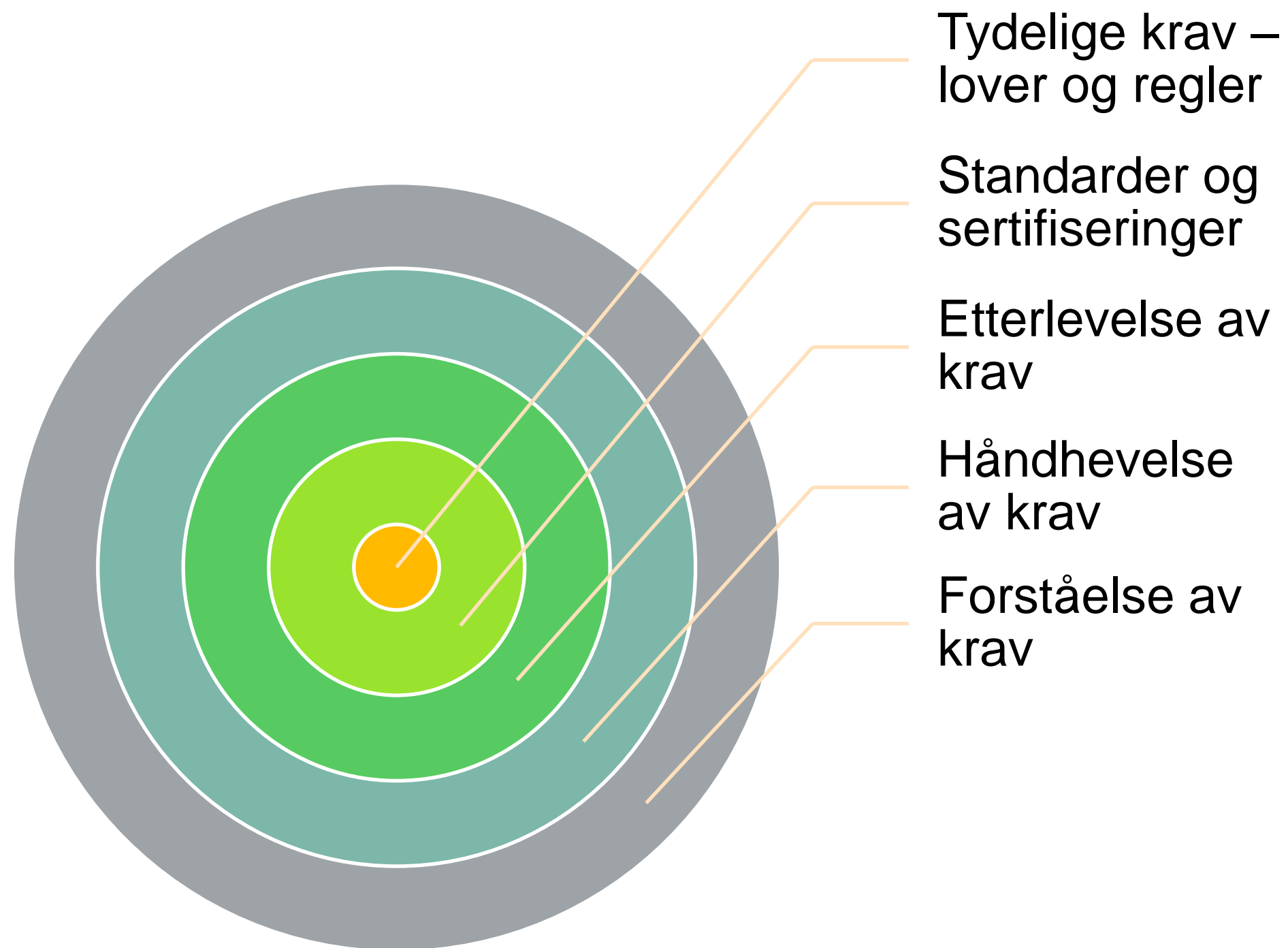


JORD SOM AVFALL OG RÅSTOFF HVA MÅ TIL FOR Å ØKE BÆREKRAFTEN I VÅR BRANSJE



FORUTSETNINGER

Rammeverket



Datagrunnlaget for beslutninger

Egenkontrollrapporter

?



?

Avfallsplaner fra riveprosjekter?

Tunnelprosjekter?

PROGRAM FORMIDDAG

10.00	-	10.15	Velkommen og innledning til tema v/Miljøringen Randi Warland Kortegaard
			Jord som overskuddsmasse Møteleder, Lars Evensen Paulsrud
10.15	-	11.15	Statsforvalteren i Oslo og Viken v/ Ellen K. Keilen og Hedvig Sterri <ul style="list-style-type: none"> • Når inntreffer avfallsforskriften på jord i anleggsprosjekter • Beskrivelse av eierskap og ansvar av masser ved ulike scenarier • Når er masser inert, og er betong egentlig inert med utlekking av pH 11? • Skal vi bruke tilstandsklasser for å karakterisere masser? • Hva er forskjellen på ordinært avfall, lettforurenset og tungt forurenset masse? • Må rene masser være (nærings)avfall når det gjenbrukes og hvorfor? • Hvilke kriterier legges til grunn for å kunne kalle en masse (siktet ren masse f.eks) et råstoff og ikke et avfall, og hvilke regelverk knyttet til sertifiseringer i bygg og anlegg kan inntreffe? • Hvem er avfallsprodusent og hvor lenge har man ansvar for avfallet og når kan den gis befriende virkning? • Når må man ha tillatelse for behandling eller håndtering (sikting, sortering, mellomagring i binger etc) • Er det riktig at det må eksistere et uavhengig tiltak for å kunne gjenbruke rene masser og i så tilfelle hvorfor • Er siktede masser rene og når er de ikke det?
11.15	-	11.30	Spørsmål og diskusjon



PROGRAM ETTERMIDDAG

11.30	-	12.00	Lunsj
Krav ved leveranse av masser			
12.00	-	12.45	Lindum v/ Marianne Seland og Norsk Gjenvinning m3 v/ Jeanette Syvertsen <ul style="list-style-type: none"> Basiskarakterisering av masser og deklarerer – når er det nødvendig Vektdata og volumkontroll, samt rapportering til myndigheter Utlekkingstest-krav ved ulike deponi Hvorfor krav til utlekkings tester for jord men ikke betong? Hva aksepterer myndighetene ift utlekkings vurderinger? Hvilke krav stilles til håndtering av fremmedarter? Olje er olje.. eller? – hvilke grenser gjelder når? Grenseverdier for betong til gjenbruk vs. betong til godkjent mottak TOC grense til deponier og gjenbruk – og hva med gummi?
12.45	-	13.00	Spørsmål og diskusjon
Volum av masser i markedet og hva det brukes til		Møteleder Silje Røysland	
13.00	-	13.20	Bærum Ressursbank v/ Ingvild Helland, Norconsult <ul style="list-style-type: none"> Hva vet vi om regulering av volum og kontroll av masser i dag Hvordan sikrer man at myndighetene (SSB) også får fanget opp overskuddsvolum som genereres fra samferdsel- og byggeprosjekter? Hvordan sikre kontroll på volum og kvalitet av overskuddsmasse fra bygge- og anleggsprosjekter til potensielt gjenbruk? Hvor mener vi at rene masser går i dag og hvor bør de håndteres fremover? Hva kan en databank bidra med og hvilke juridiske utfordringer ser man?
13.20	-	13.30	Spørsmål og diskusjon
13.30	-	13.45	Benstrekk

Jord som farlig avfall			
13.45	-	14.30	Multiconsult v/ Siri Greiff og Silje Marie Skogvold <ul style="list-style-type: none"> Når blir jord farlig avfall? Hvordan regne ut farlig avfallsgrense for et stoff, H-setninger, fareklasser prosent og konsentrasjoner. Eksempler Brukes samme metode for jord som sandblåsesand? Hvorfor gjelder REACH regelverket for avfall når det egentlig er laget for kjemikalieprodusenter? Prinsipper for beregning av grenseverdi – når vet man forbindelse Er det egentlig en sammenheng mellom fareklasser i CLP-regelverket og en miljørisikovurdering
Mineralske avfallsmasser som råstoff til gjenbruk			
14.30	-	14.50	AF Decom v/ Thomas Henriksen <p>Når blir avfallet et råstoff - eks. på utfordringer</p>
14.50	-	15.15	Refleksjoner <ul style="list-style-type: none"> Myndighetenes mål for gjenvinning av B&A avfall Når anses et tiltak som gjenbruk og/eller nyttiggjøring? Kan vi gjenbruke på tvers av tiltaksområder og hva er kravene til dokumentasjon? Inerte deponier som også er byggeprosjekter – hvorfor vil ikke myndighetene akseptere disse inn i SSBs data og dermed sikre måloppnåelse for EUs mål? Hva mener myndighetene er barrierene for økt grad av gjenvinning og hvilke er marked og myndighetsstyrt?
15.15	-	15.25	Spørsmål og diskusjon
15.25	-	15.30	Avslutning og oppsummering



RAGN  SELLS